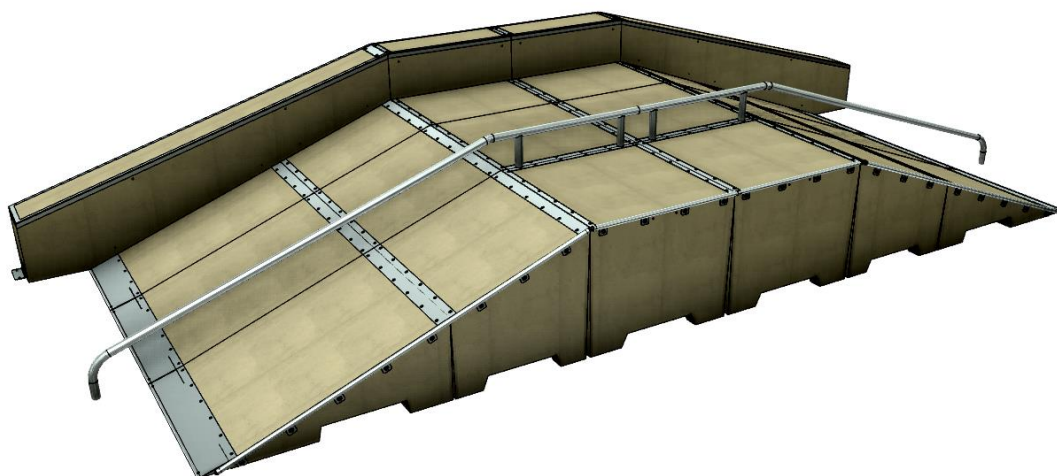


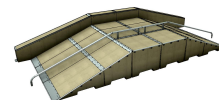


Obowiązuje od: 18-01-2021 r.

INSTRUKCJA MONTAŻU URZĄDZENIA:

108598 Fun-box 15



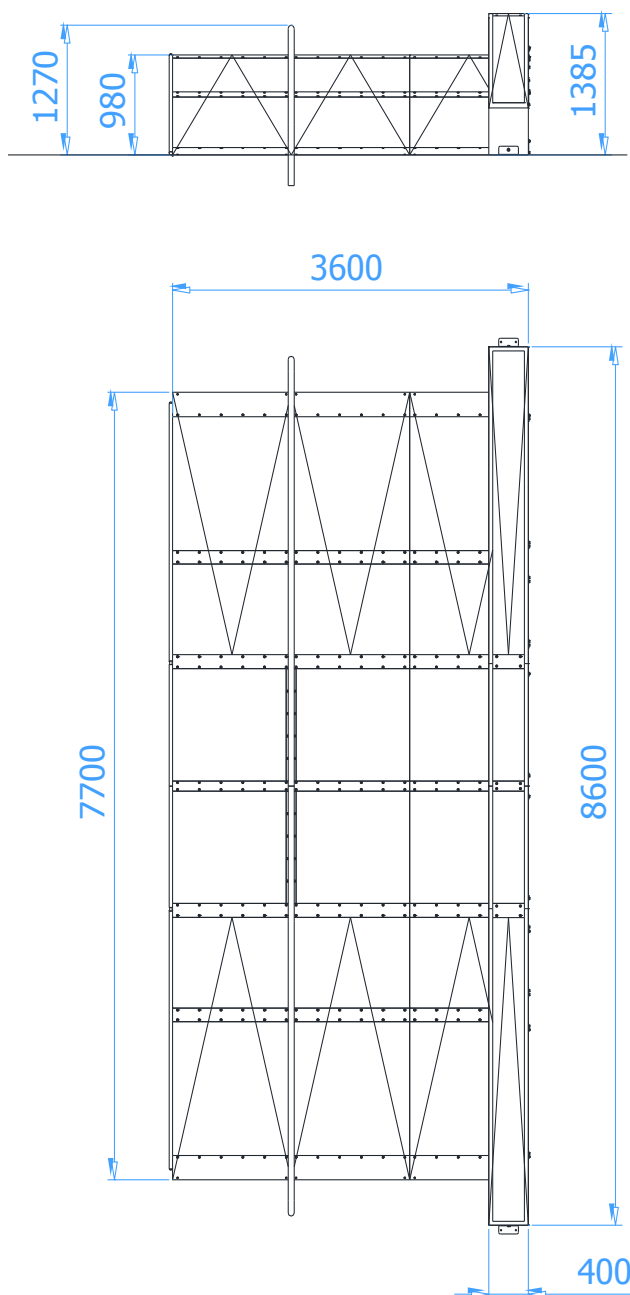


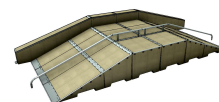
SPIS TREŚCI

WSTĘP.....	2
ETAP 1 – Strefa bezpieczeństwa.....	3
ETAP 2 – montaż konstrukcji.....	4
1. Wykaz elementów.....	4
2. Schemat montażu.....	4

WSTĘP

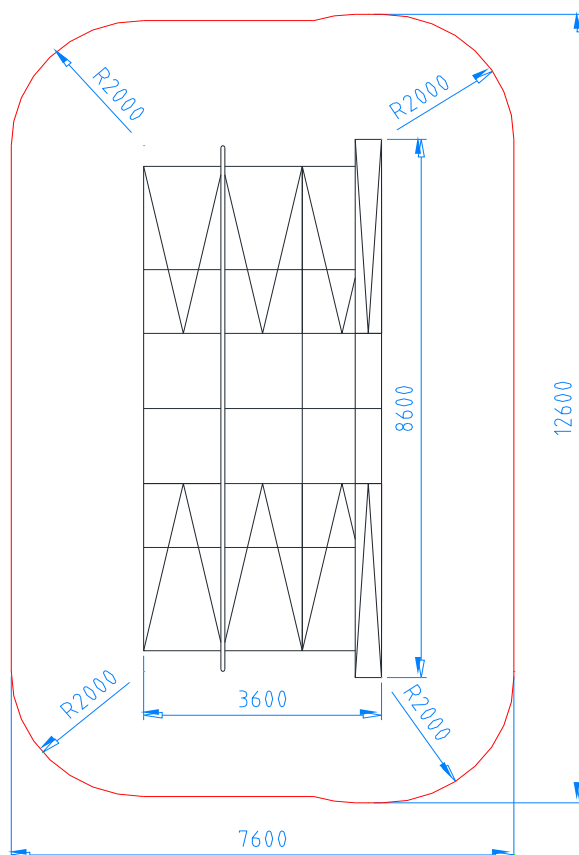
- Wymiary gabarytowe urządzenia: 8,60 x 3,60 x 1,39 m





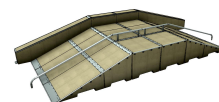
ETAP 1 – Strefa bezpieczeństwa

- Miejsce prac montażowych zabezpieczyć przed przebywaniem osób niepowołanych.
- Konstrukcję ustawić w pożądanym miejscu zachowując wymaganą powierzchnię zderzenia.



UWAGA !

Wszystkie czynności należy wykonywać zgodnie z zasadami BHP.



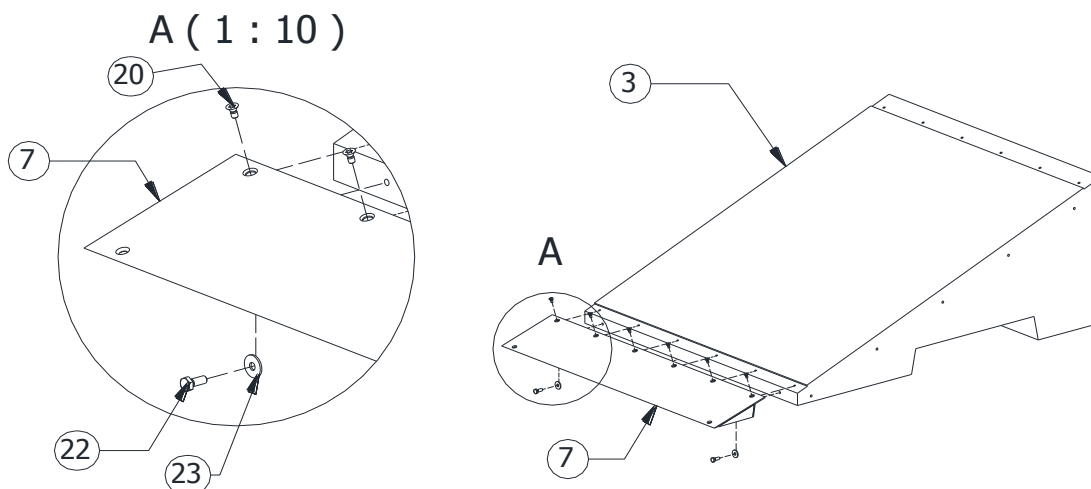
ETAP 2 – montaż konstrukcji

1. Wykaz elementów

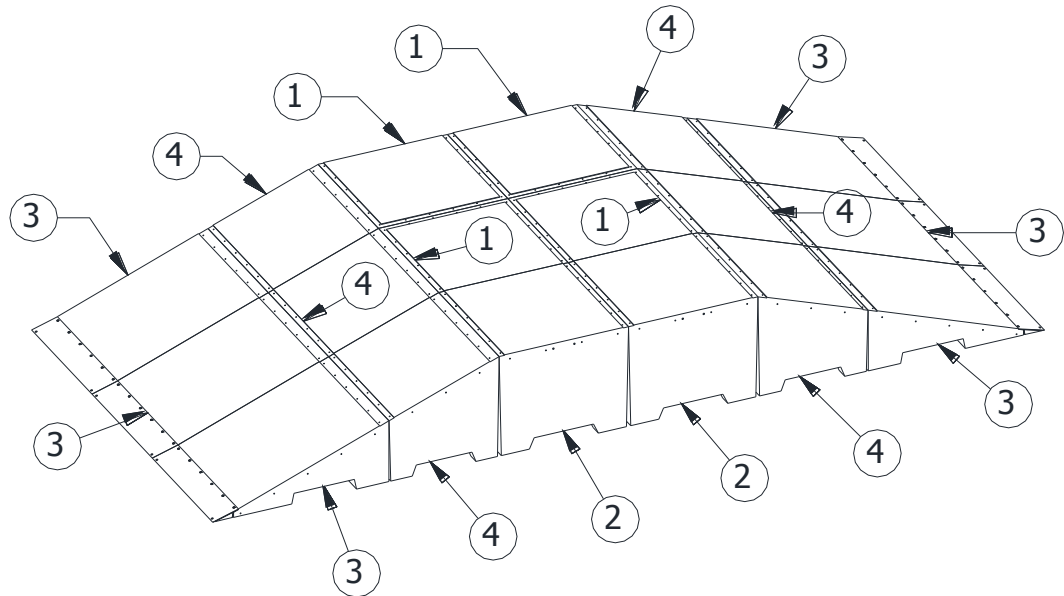
NR	NAZWA CZĘŚCI	WYMIAR	SZT.	NORMA
1	Box 980 3S	1200x1200x980	4	160098.03S
2	Box 980 2S	1200x1200x980	2	160098.02S
3	Bank 600		6	151260.00Z
4	Dostawka Bank 980		6	151298.0DB
5	Grind box prosty	400x400x1200	2	161070.100
6	Grind box skośny		2	
7	Najazd Bank	250x1200	6	SN.250.000
8	Blacha Bank-Box	139x1200x5	6	SP.Ł.101
9	Łącznik Grind box prosty	320x100x5	1	SP.GB.200
10	Łącznik Grind box skośny	320x140x5	2	SP.GB.300
11	Łącznik Bank 980	142x1200x5	6	SP.Ł.102
12	Łącznik olly box	153x50x5	12	SP.Ł.104
13	Kątownik dolny Grind box	200x161x5	2	SP.GB.400
14	Blacha łącznik Box-Box	100x1200x5	3	SP.Ł.100
15	Orurowanie boczne Box		1	SP.BX.004 L
16	Orurowanie boczne Box		1	SP.BX.004 R
17	Orurowanie boczne Bank 980		1	SP.BK.003L
18	Orurowanie boczne Bank 980		1	SP.BK.003R
19	Rail 980 Bank-2xBox-Bank		1	SP.R98.002
20	Śruba wpuszczana - torx	TX45 - M8x16	36	ISO 14581
21	Śruba wpuszczana	M10 x 20	208	DIN 7991
22	Śruba sześciokątna	M10 x 25	62	DIN 933
23	Podkładka	Ø30xØ10,5x2,5 (M10)	62	DIN 9021
24	Kołek rozporowy	Ø10x80	16	

2. Schemat montażu

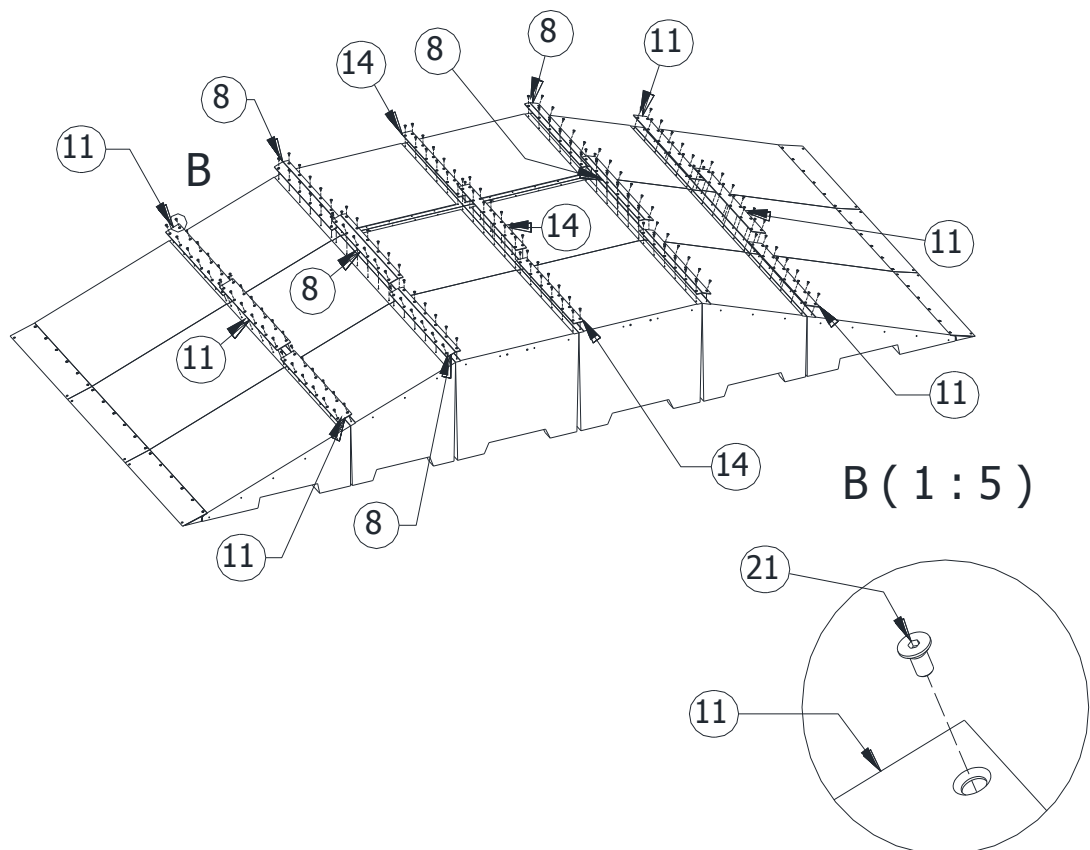
- Do elementów typu Bank (poz. 3) przykręcić najazdy (poz. 7) za pomocą poz. 20, 22 i 23.

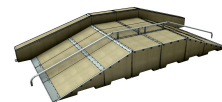


- Ustawić elementy betonowe zgodnie z rysunkiem poniżej

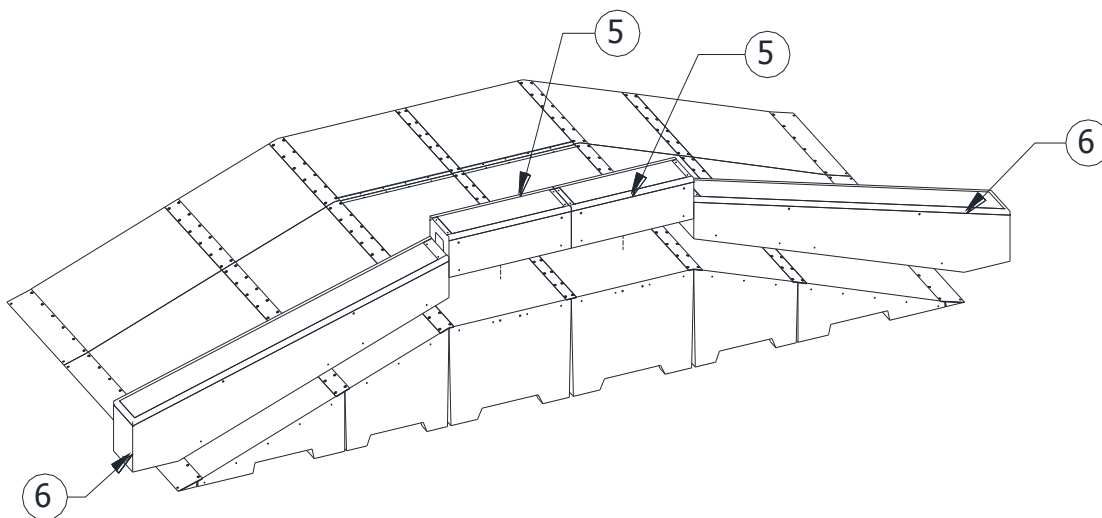


- Górne powierzchnie betonów połączyć blachami (poz. 8, 11, 14) za pomocą poz. 21.

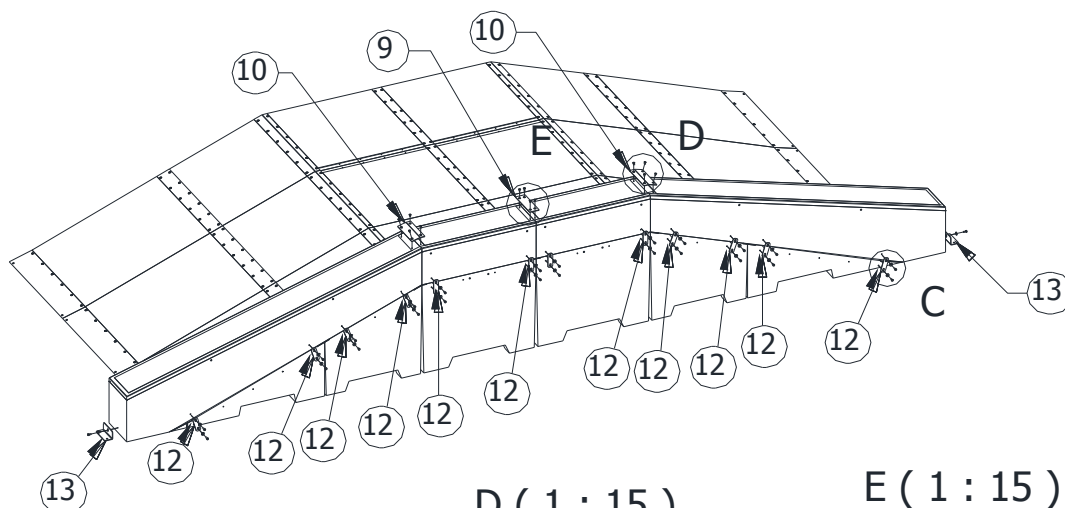




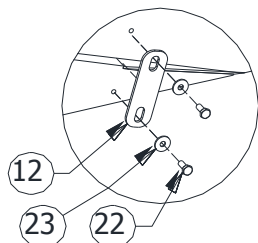
- Ustawić elementy betonowe typu Grind box (poz. 5, 6) w odpowiednim miejscu.



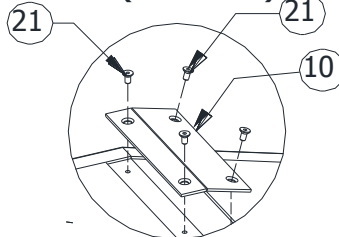
- Górne powierzchnie ustawionych wcześniej elementy betonowe typu Grind box (poz. 5, 6) skrócić blachami (poz. 9, 10) za pomocą poz. 21. Dodatkowo spiąć boczne powierzchnie grind boxów (poz. 5, 6) z elementami stojącymi poniżej (poz. 2, 3, 4) za pomocą poz. 12, 22, 23.



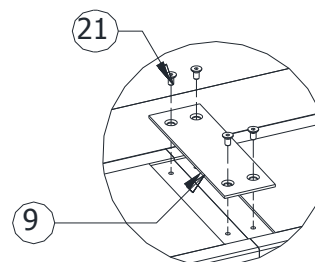
C (1 : 15)

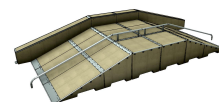


D (1 : 15)

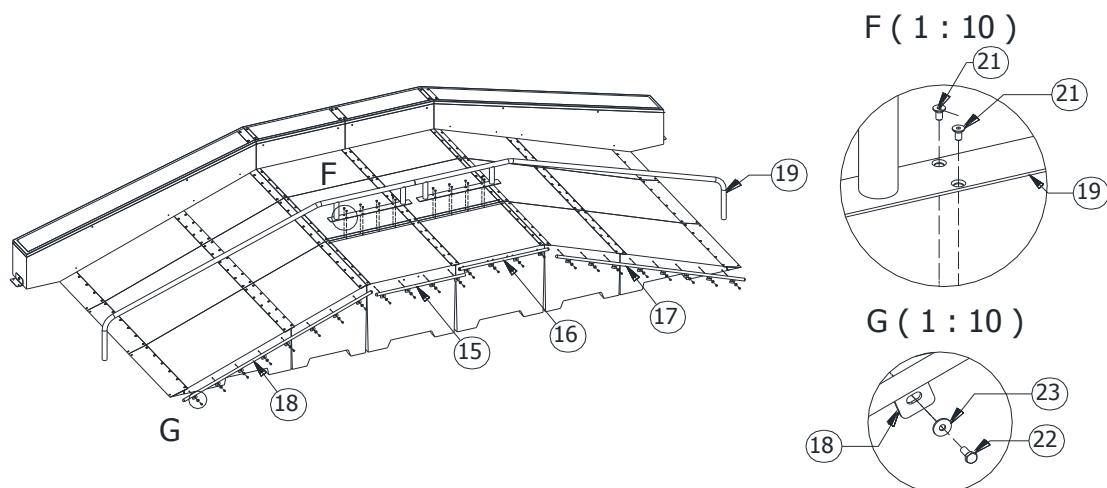


E (1 : 15)





- Wykonać w wyznaczonym miejscu (ok. 300mm od krawędzi skateparku) otwory w podłożu pod element typu Rail (poz. 19). Zamocować rail (poz. 19) do górnych powierzchni betonów za pomocą poz. 21. Wolne końce Raila (poz. 19) zalać w podłożu betonem, co najmniej klasy C16/20. Zamontować orurowanie boczne (poz. 15, 16, 17, 18) za pomocą poz. 22, 23.



- Wszystkie najazdy należy na rogach przymocować do podłoża za pomocą kołków (poz. 24)
- Usunąć powstałe luzy w połączeniach.
- Zamontować tabliczkę znamionową.