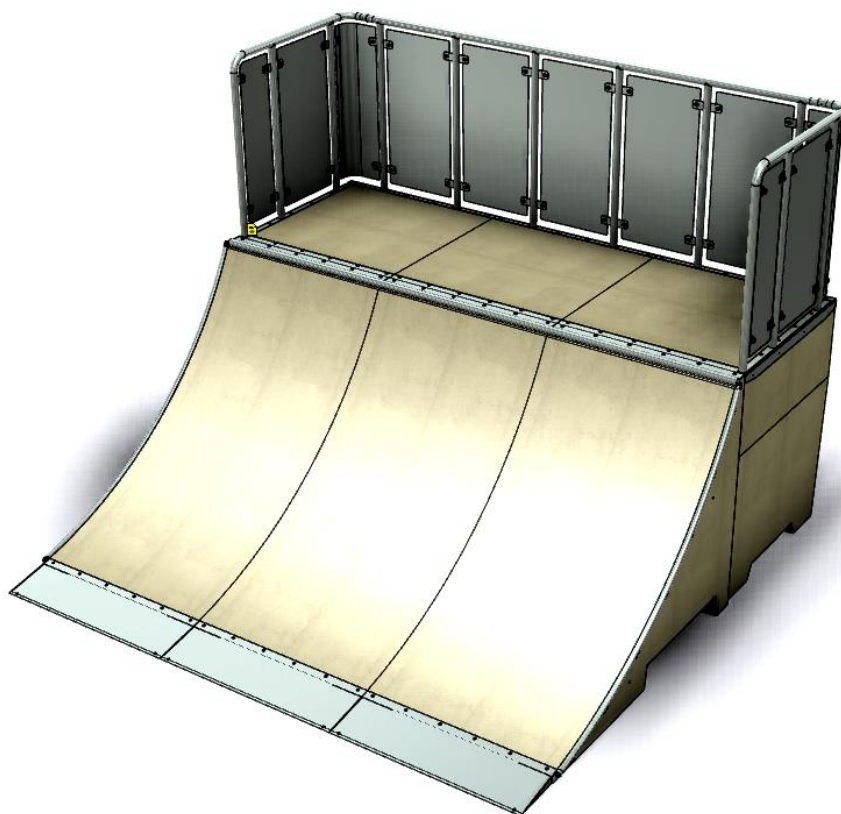


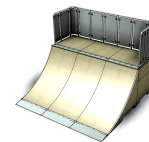


Obowiązuje od: 15-10-2018 r.

INSTRUKCJA MONTAŻU URZĄDZENIA:

143615 QUARTER PIPE 1500



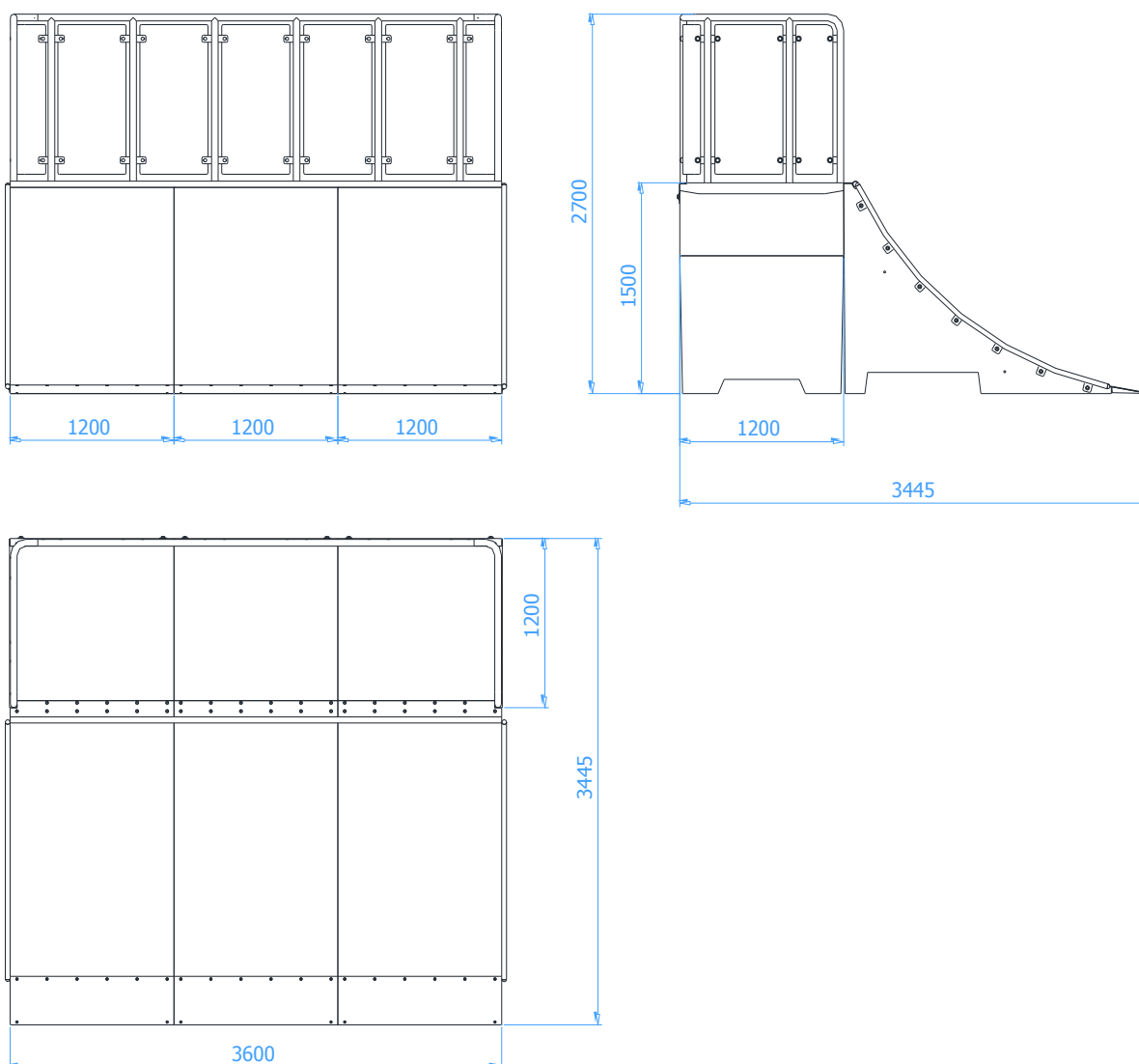


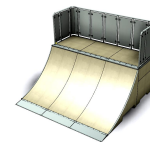
SPIS TREŚCI

WSTĘP.....	2
ETAP 1 – Strefa bezpieczeństwa.....	3
ETAP 2 – montaż konstrukcji.....	4
1. Wykaz elementów.....	4
2. Schemat montażu.....	5

WSTĘP

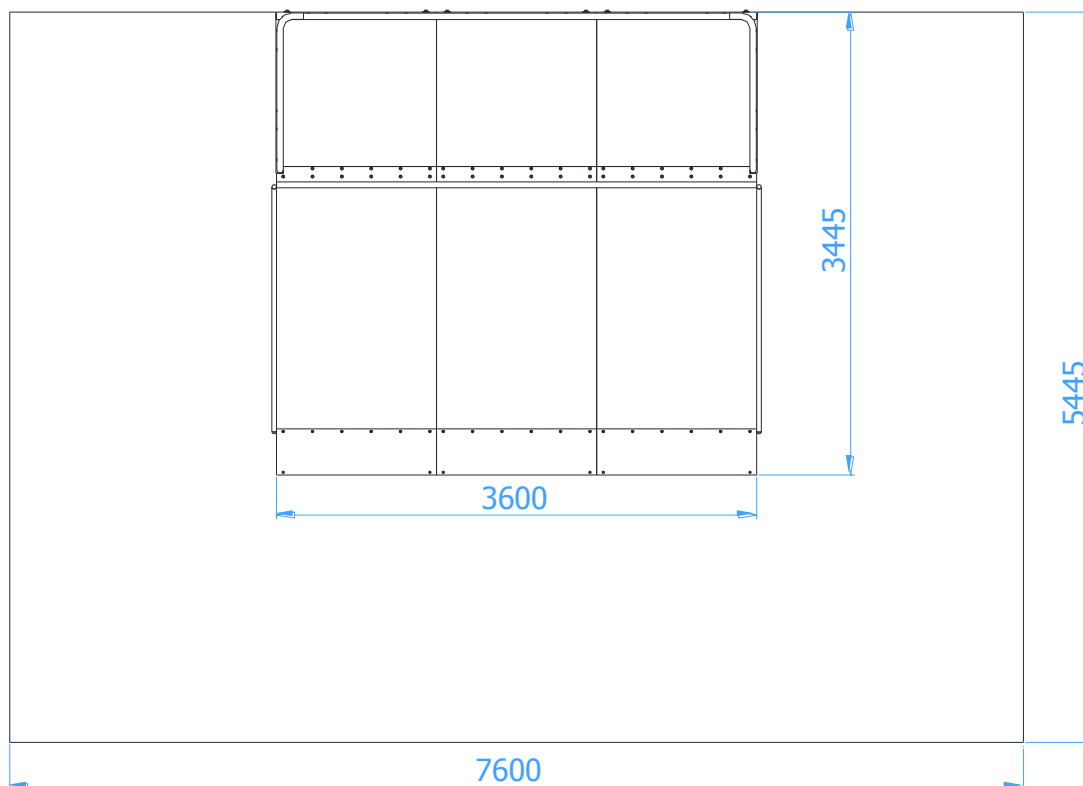
- Wymiary gabarytowe urządzenia: 3,60 x 3,45 x 2,70 m





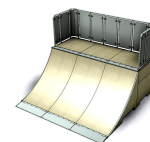
ETAP 1 – Strefa bezpieczeństwa

- Miejsce prac montażowych zabezpieczyć przed przebywaniem osób niepowołanych.
- Konstrukcję ustawić w pożądanym miejscu zachowując wymaganą powierzchnię zderzenia.



UWAGA !

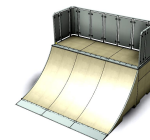
Wszystkie czynności należy wykonywać zgodnie z zasadami BHP.



ETAP 2 - montaż konstrukcji

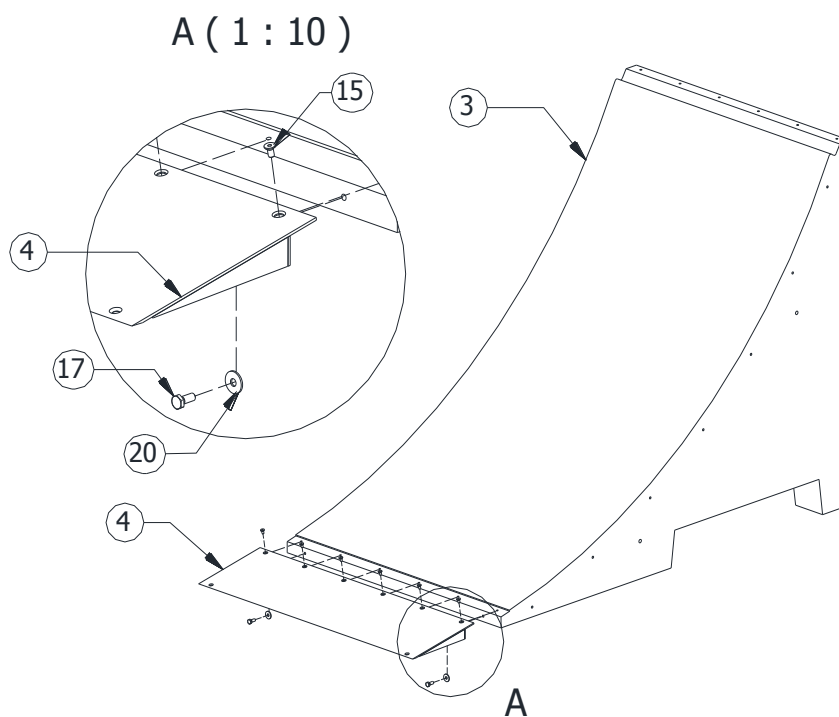
1. Wykaz elementów

NR	NAZWA CZĘŚCI	WYMIAR	SZT.	NORMA
1	Box 1500 3S		2	
2	Box 1500 2S		1	
3	Coping 1500		3	
4	Najazd Ramp	350x1200	3	SN.350.000
5	Coping Ramp potrójny		1	SP.RP.011 LR
6	Orurowanie boczne Ramp 1500		2	SP.RP.008
7	Bariera boczna - lewa		1	SP.BBL.000
8	Bariera boczna - prawa		1	SP.BBP.000
9	Bariera tył potrójna - środek		1	SP.BT3S.000
10	Blacha bariery	1 065x498x3	7	SP.BB.102
11	Blacha bariery	1 065x270x3	2	SP.BB.101
12	Blacha bariery narożna	1 065x331x3	2	SP.BB.103
13	Śruba zamkowa	M10 x 25	44	DIN 603
14	Śruba wpuszczana	M10 x 20	54	DIN 7991
15	Śruba wpuszczana torx	M8 x 16	18	ISO 14591
16	Śruba sześciokątna	M16 x 25	6	DIN 933
17	Śruba sześciokątna	M10 x 25	20	DIN 933
18	Podkładka	Ø50x Ø17x3 (M16)	6	DIN 9021
19	Podkładka	Ø20x Ø10,5x2 (M10)	44	DIN 125
20	Podkładka	Ø30x Ø10,5x2,5 (M10)	20	DIN 9021
21	Nakrętka	M10	44	DIN 934
22	Zaślepka kapturek	M10-M12	44	
23	Zaślepka kołpakowa	M10-M12	44	
24	Kołek rozporowy	Ø10x80	6	

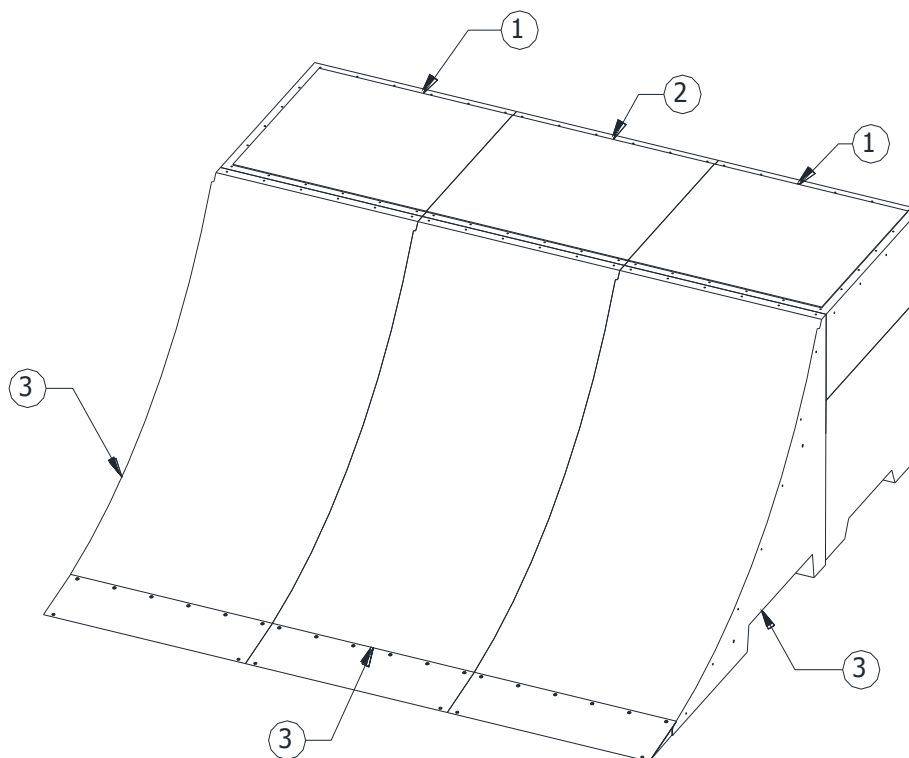
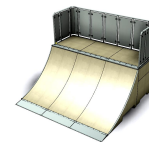


2. Schemat montażu

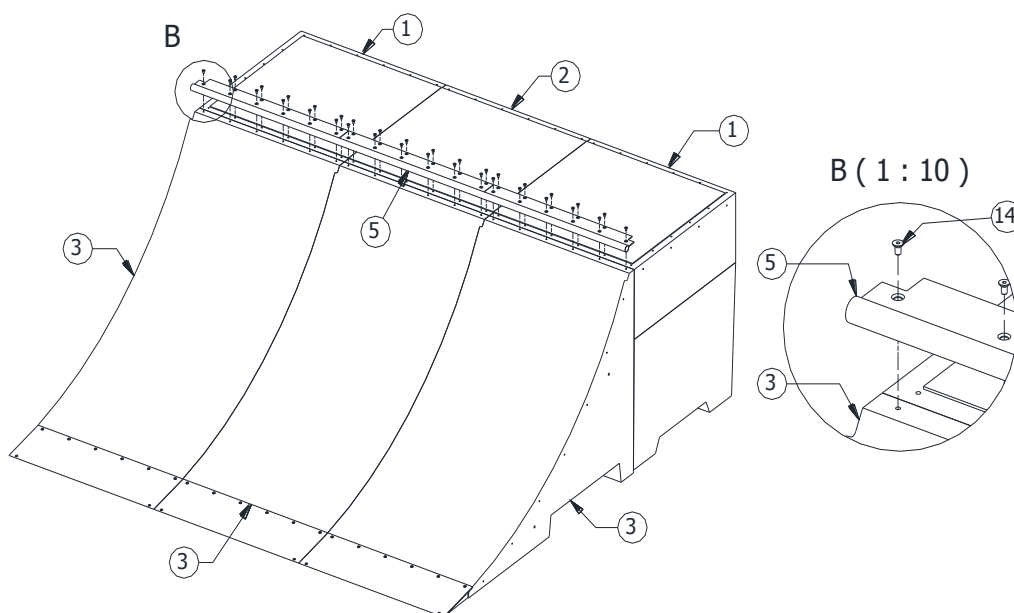
- Do elementów betonowych typu Ramp (poz. 3) przykręcić najazd (poz. 4) za pomocą poz. 15, 17 i 20.



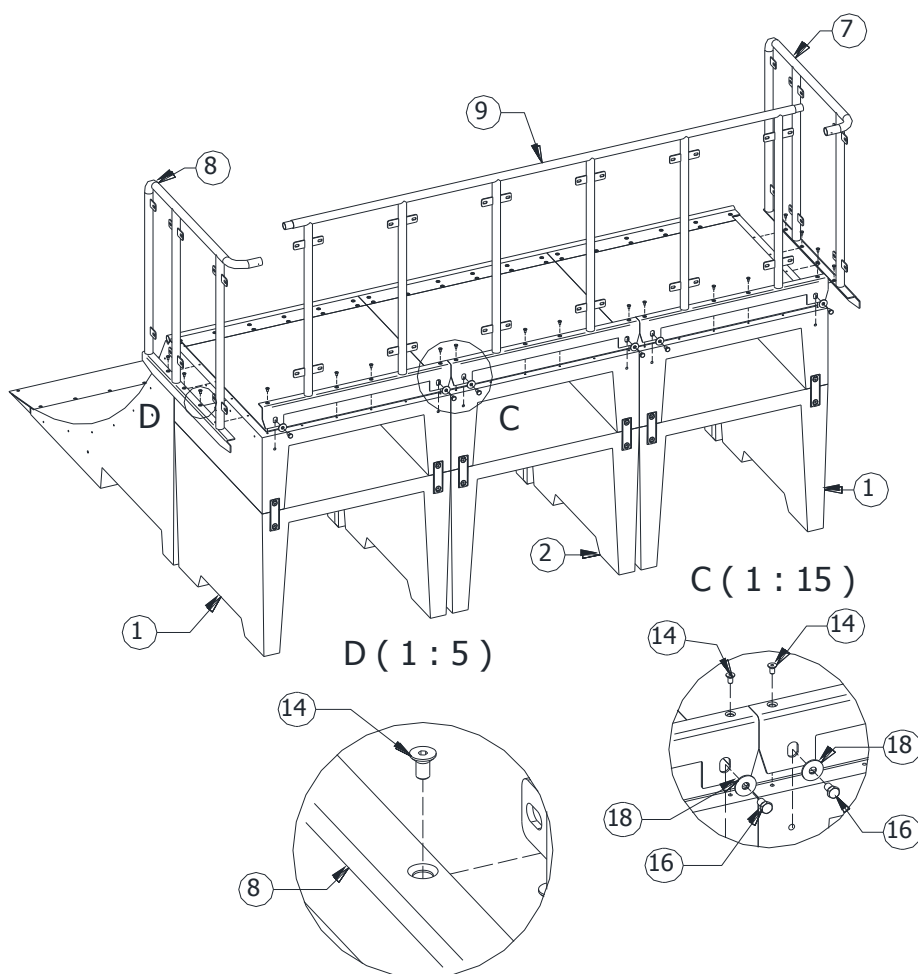
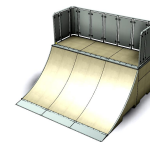
- Elementy betonowe (poz. 1, 2, 3) ustawić na wcześniej wyznaczonym miejscu



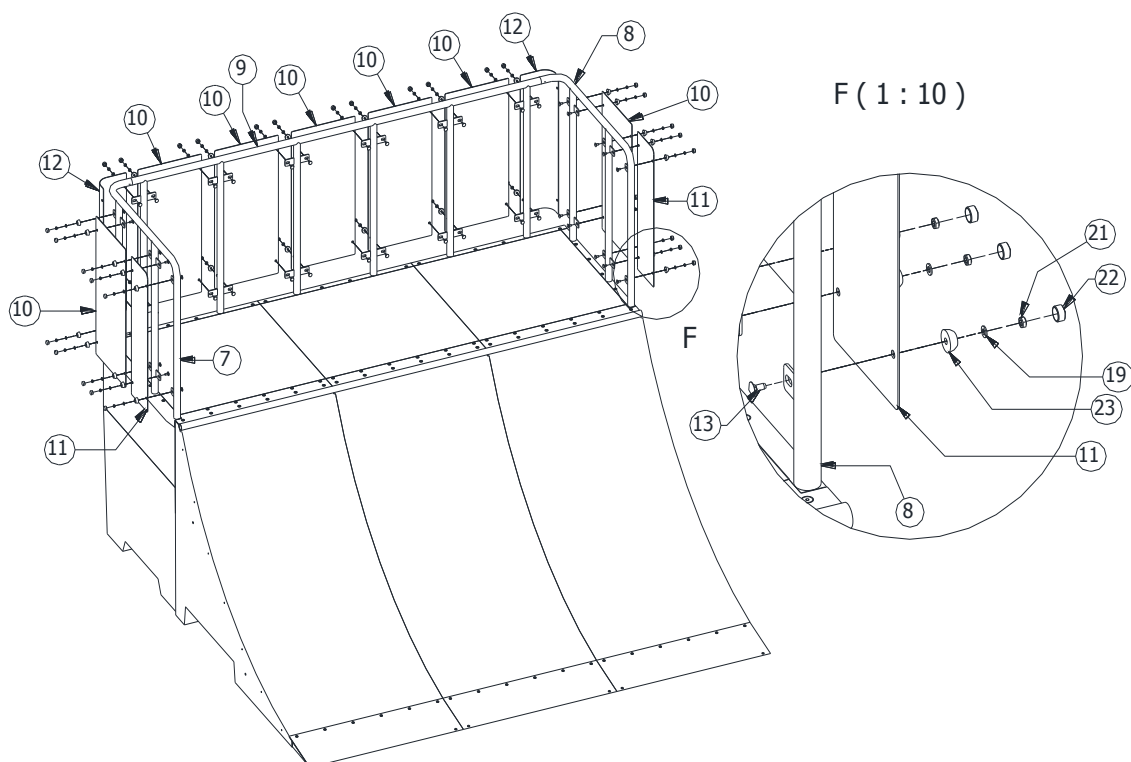
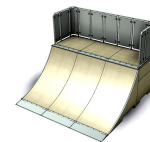
- Do górnych powierzchni betonów przykręcić coping ramp (poz. 5) za pomocą śrub wpuszczanych poz. 14.



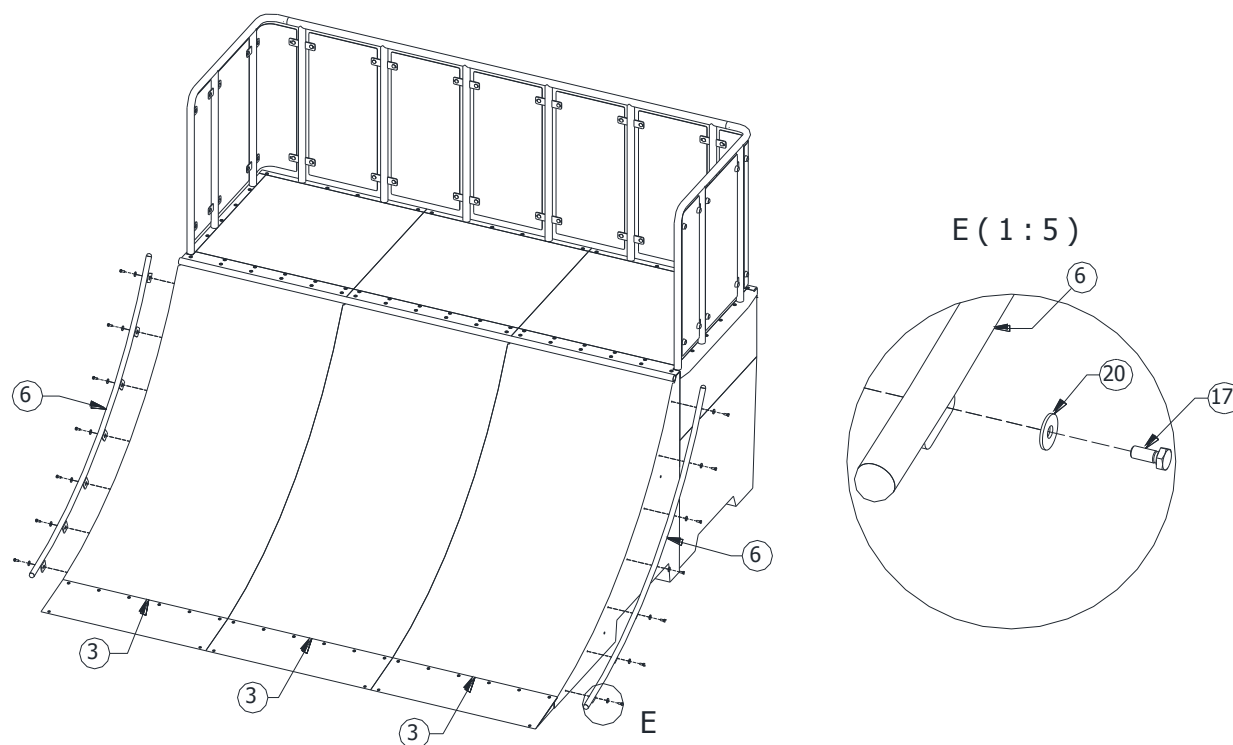
- Do betonów (poz. 1, 2) przykręcić barierę tylną (poz. 9) za pomocą śrub wpuszczanych (poz. 14) oraz śrub (poz. 16) z podkładkami (poz. 18). Przykręcić bariery boczne (poz. 7, 8) za pomocą śrub wpuszczanych (poz. 14)



- Do bariery (poz. 7, 8, 9) przykręcić blachy wypełniające (poz. 10, 11, 12) za pomocą poz. 13, 23, 19, 22, 21.



- Do bocznych powierzchni betonów (poz.3) przykręcić orurowanie boczne (poz. 6) za pomocą śrub (poz. 17) z podkładkami (poz. 20).



- Usunąć powstałe luzy w połączeniach.
- Zamontować tabliczkę znamionową.