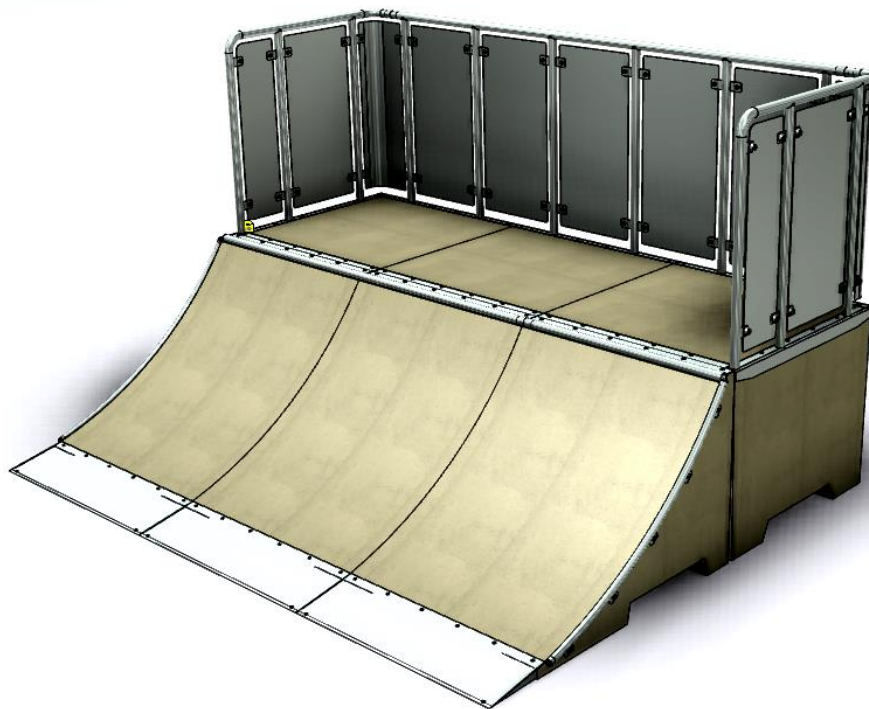


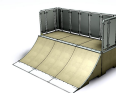


Obowiązuje od: 19-07-2021 r.

## **INSTRUKCJA MONTAŻU URZĄDZENIA:**

**143698 Quarter-Pipe 980 3,6m Bariera Coping**



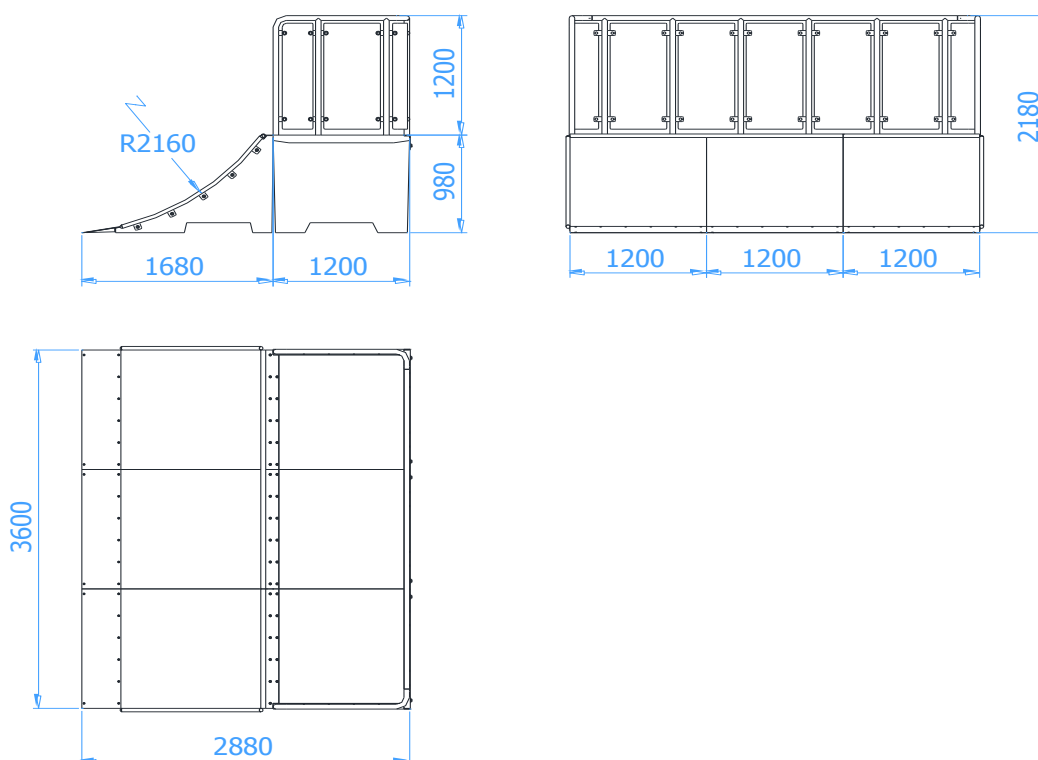


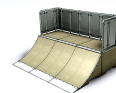
## SPIS TREŚCI

WSTĘP.....	2
ETAP 1 – Strefa bezpieczeństwa.....	3
ETAP 2 – montaż konstrukcji.....	4
1. Wykaz elementów.....	4
2. Schemat montażu.....	5

## WSTĘP

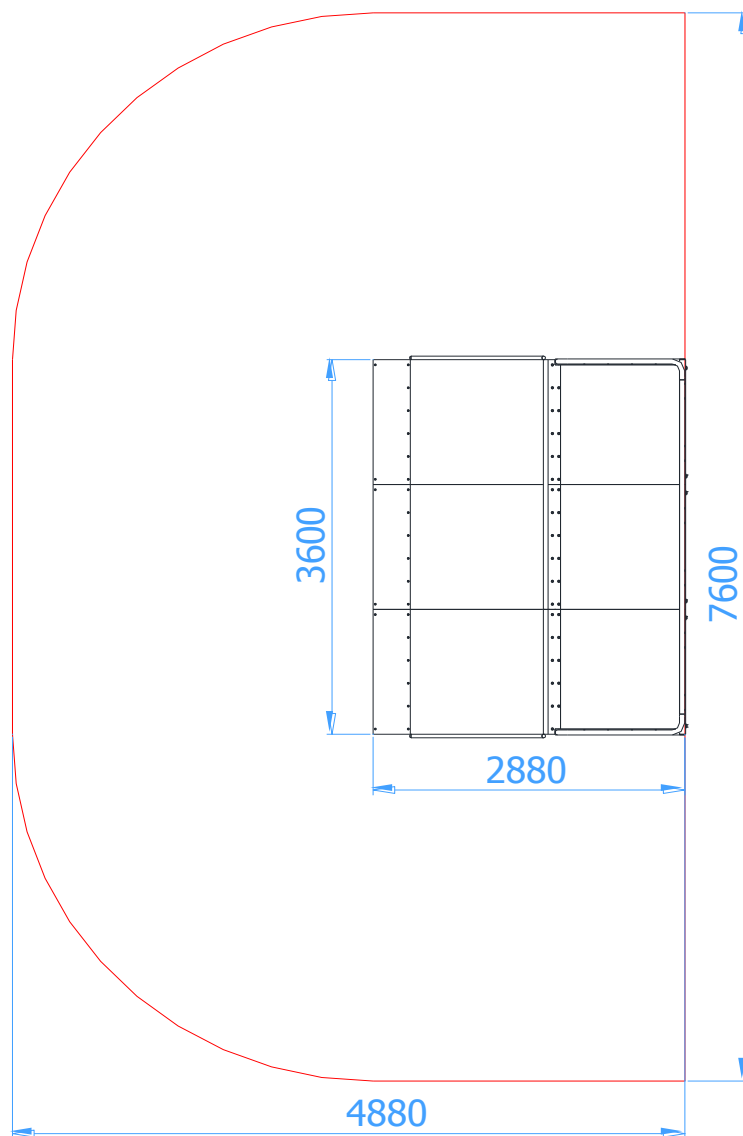
- Wymiary gabarytowe urządzenia: 2,88 x 3,60 x 2,18 m





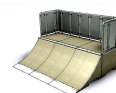
## ETAP 1 – Strefa bezpieczeństwa

- Miejsce prac montażowych zabezpieczyć przed przebywaniem osób niepowołanych.
- Konstrukcję ustawić w pożądanym miejscu zachowując wymaganą powierzchnię zderzenia.



### UWAGA !

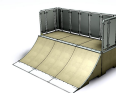
Wszystkie czynności należy wykonywać zgodnie z zasadami BHP.



## ETAP 2 - montaż konstrukcji

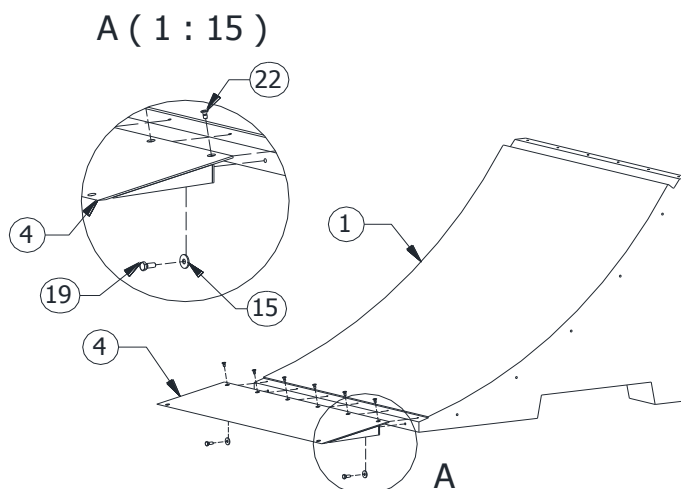
### 1. Wykaz elementów

NR	NAZWA CZĘŚCI	WYMIAR	SZT.	NORMA
1	Coping 980		3	111298.00C
2	Box 980 2S	1200x1200x980	1	160098.02S
3	Box 980 3S	1200x1200x980	2	160098.03S
4	Najazd Ramp	350x1200	3	SN.350.000
5	Blacha bariery	1 065x270x3	2	SP.BB.101
6	Blacha bariery	1 065x498x3	7	SP.BB.102
7	Blacha bariery narożna	1 065x331x3	2	SP.BB.103
8	Bariera boczna - lewa		1	SP.BBL.000
9	Bariera boczna - prawa		1	SP.BBP.000
10	Bariera tył potrójna - środek		1	SP.BT3S.000
11	Orurowanie coping Ramp		1	SP.RP.001 TR
12	Coping Ramp podwójny		1	SP.RP.002 L
13	Orurowanie boczne Ramp 980		2	SP.RP.006
14	Podkładka	Ø20xØ10,5x2 (M10)	44	DIN 125
15	Podkładka	Ø30xØ10,5x2,5 (M10)	16	DIN 9021
16	Podkładka	Ø50xØ17x3 (M16)	6	DIN 9021
17	Śruba zamkowa	M10 x 25	44	DIN 603
18	Śruba wpuszczana	M10 x 20	54	DIN 7991
19	Śruba sześciokątna	M10 x 25	16	DIN 933
20	Śruba sześciokątna	M16 x 25	6	DIN 933
21	Nakrętka	M10	44	DIN 934
22	Śruba wpuszczana - torx	TX45 - M8x16	18	ISO 14581
23	Zaślepka kapturek	M10-M12	44	
24	Zaślepka kołpakowa	M10-M12	44	
25	Kołek rozporowy	Ø10x80	6	

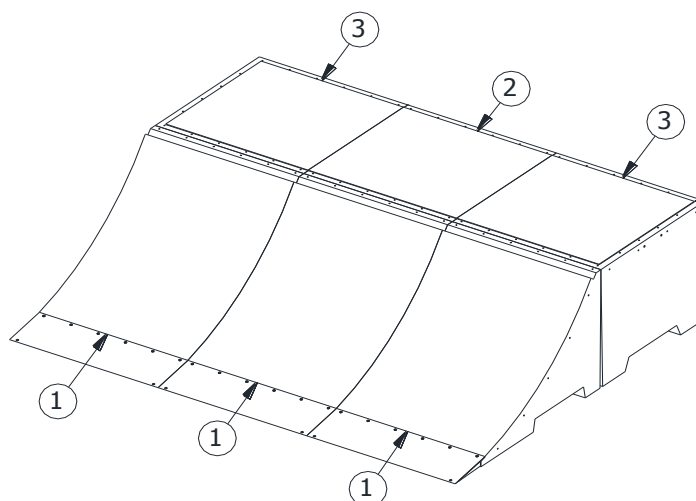


## 2. Schemat montażu

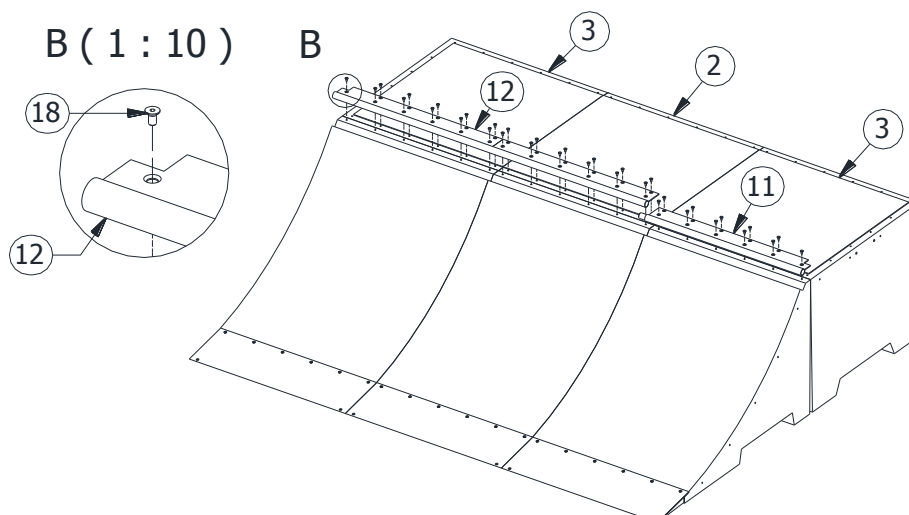
- Do elementów typu Ramp (poz. 1) przykręcić najazdy (poz. 4) za pomocą poz. 15, 19 i 22.

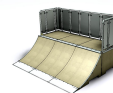


- Ustawić elementy betonowe zgodnie z rysunkiem poniżej

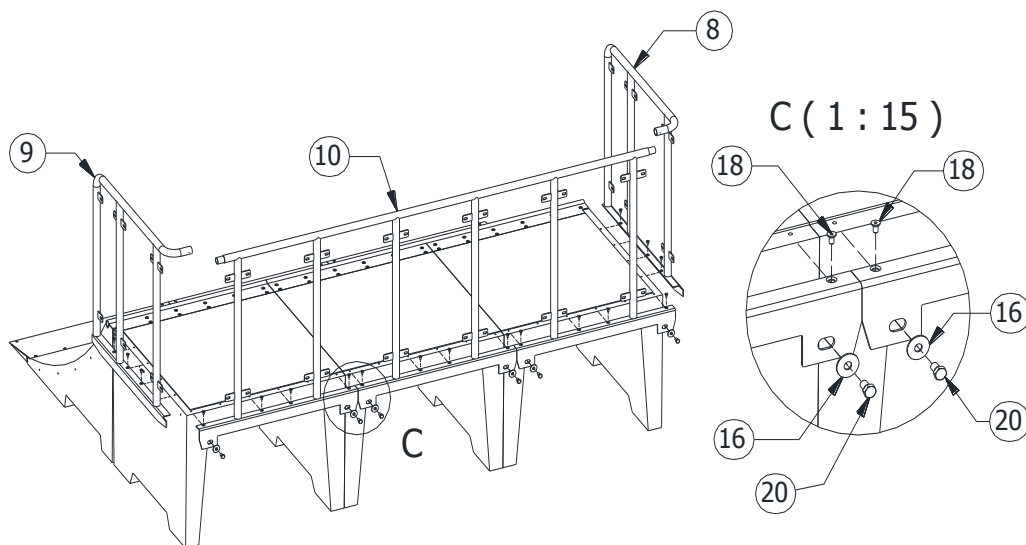


- Górne powierzchnie betonów połączyć za pomocą Orurowania coping Ramp (poz. 11, 12) oraz za pomocą poz. 18.

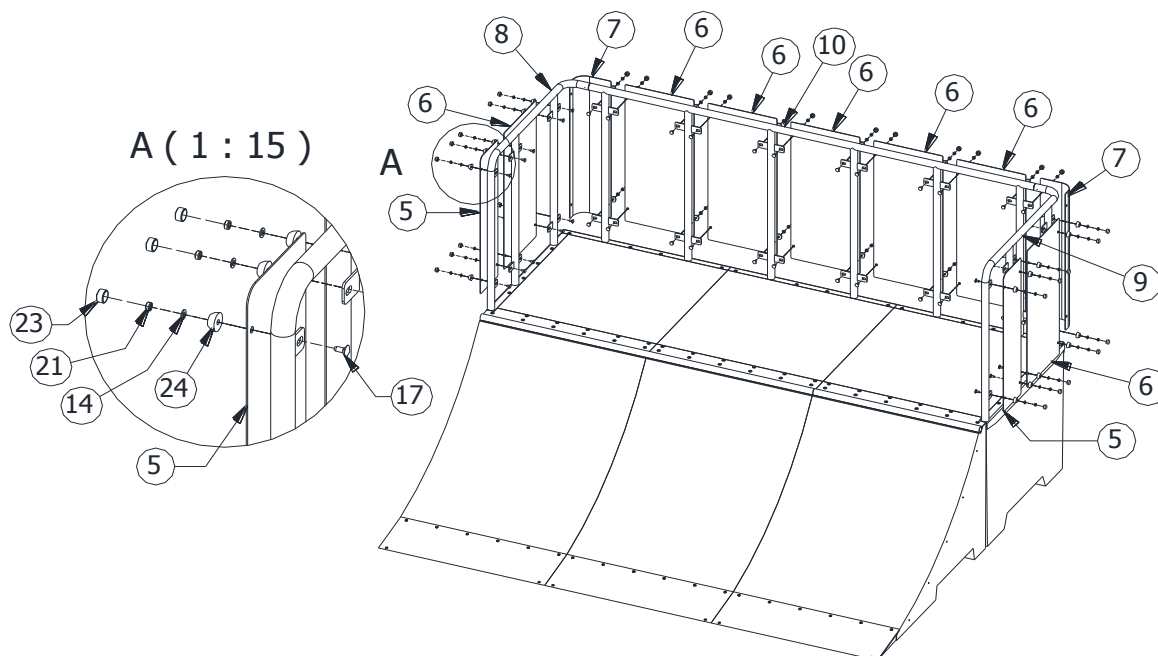


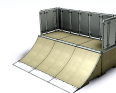


- Zamontować barierę (poz. 8, 9, 10) do betonów. Elementy bariery (po. 8, 9, 10) należy od góry przykręcić za pomocą poz. 18. Bariere tylną (poz. 10) dodatkowo przykręcić do betonów za pomocą (poz. 16, 20).

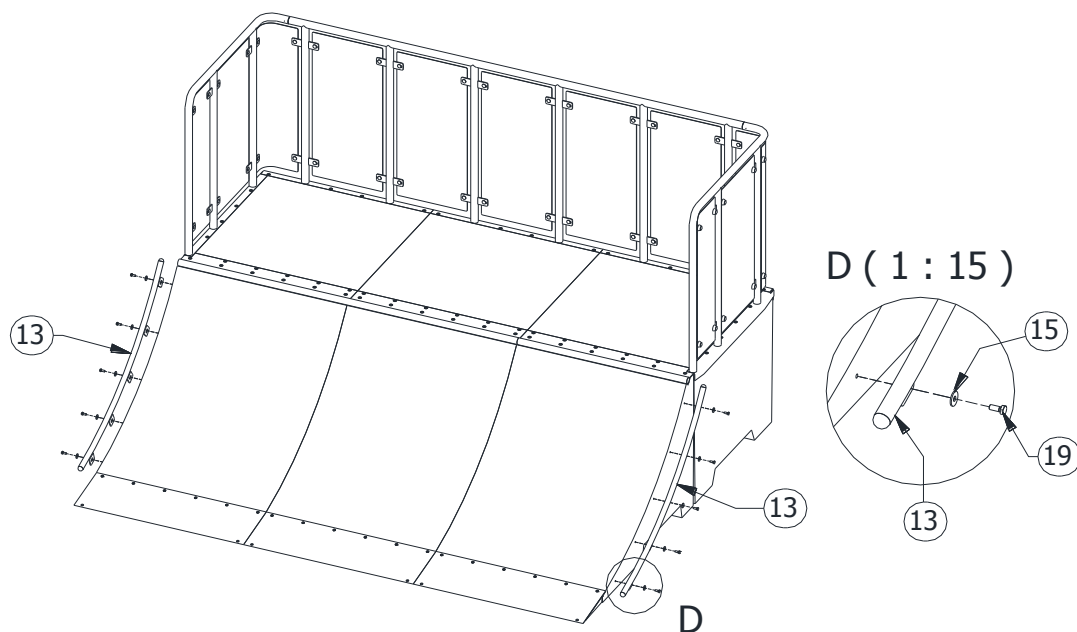


- Do bariery (poz. 8, 9, 10) przykręcić blachy (poz. 5, 6, 7) za pomocą poz. 14, 17, 21, 23, 24.





- Zamontować orurowanie boczne (poz. 13) za pomocą poz. 15 i 19.



- Wszystkie najazdy należy na rogach przymocować do podłoża za pomocą kołków (poz. 11)
- Usunąć powstałe luzy w połączeniach.
- Zamontować tabliczkę znamionową.