



Temat/Nazwa:
Ollie-Box Rounded

Utworzenie:
2021-10-05

Symbol:
181240

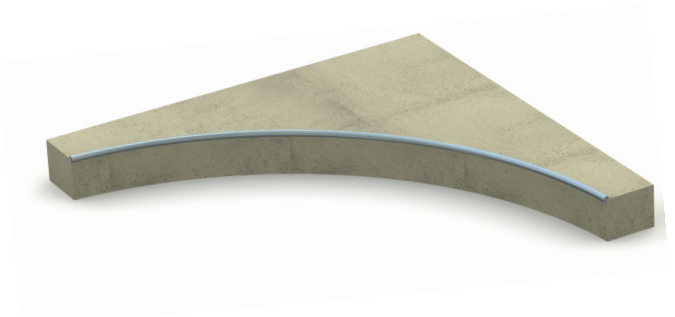
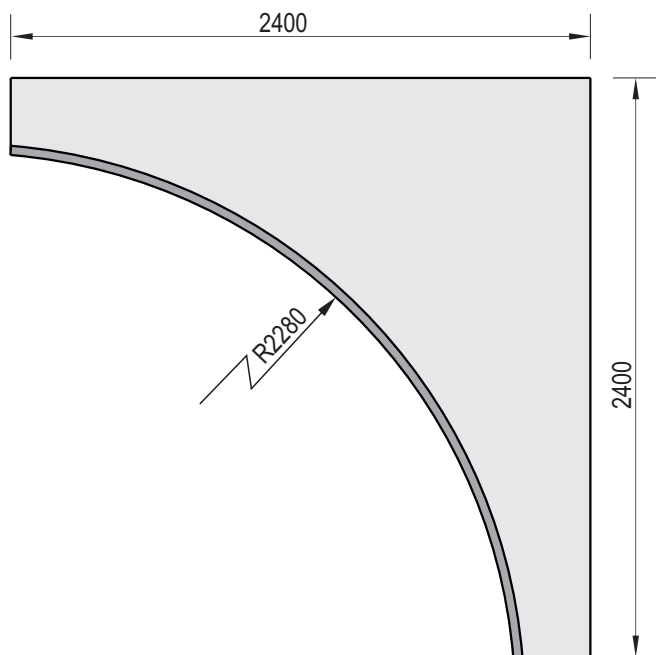
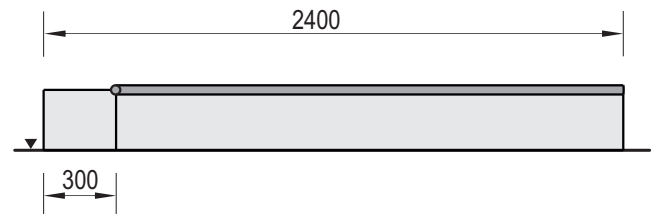
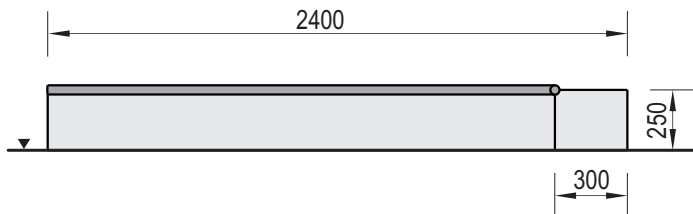
Przeznaczenie:
Sportowe

Skala:
1:25

Materiał:
Beton kl. C25/30, stal ocynkowana

Waga:
740 kg

Uwagi:



Charakterystyka urządzenia

- Konstrukcja urządzenia wykonana z betonu klasy C25/30, oraz elementów stalowych ocynkowanych ogniowo
- Wszystkie elementy stalowe w urządzeniu zabezpieczone są antykorozyjnie
- Orurowanie elementu wykonane z rury $\varnothing 35 \times 2 \text{ mm}$. Końce rury zaślepionymi zaślepkami
- Ollie-Box 3-częściowy montowany jest jako samodzielne urządzenie lub jako część większego zestawu
- Elementy betonowe są impregnowane i malowane preparatami i farbami PILBET

UWAGA ! Korzystanie z urządzeń przez dzieci może mieć miejsce tylko pod opieką osób dorosłych