

Obowiązuje od: 21-04-2020 r.

INSTRUKCJA MONTAŻU URZĄDZENIA:

9950 Koparka



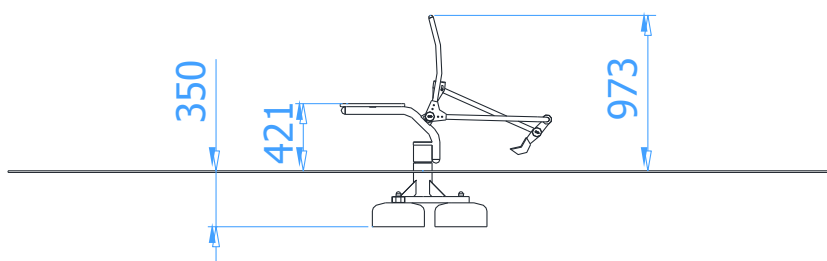


SPIS TREŚCI

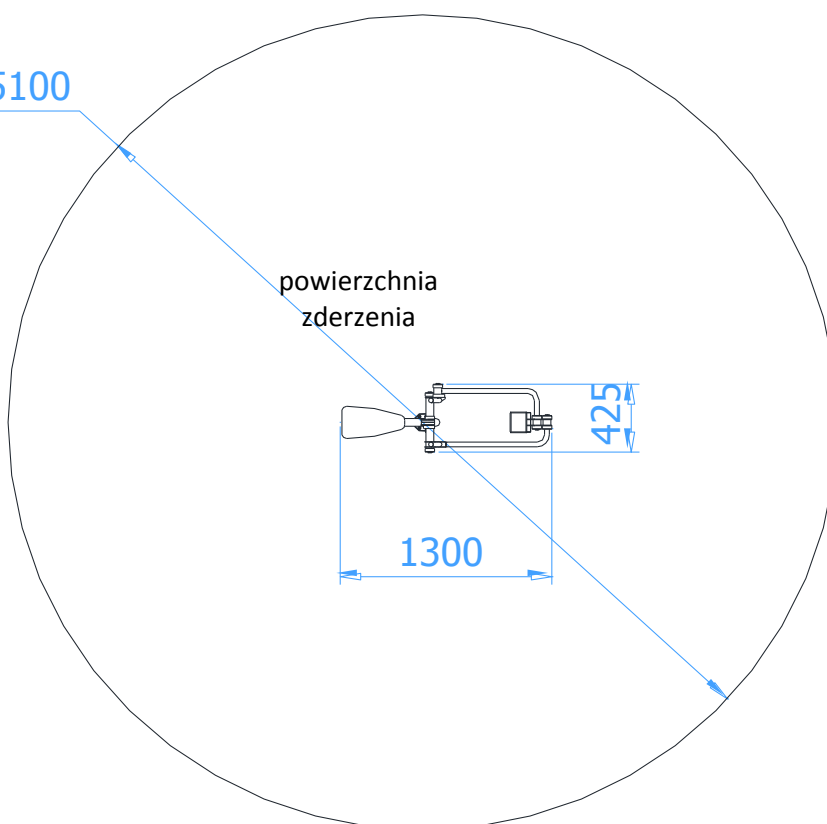
WSTĘP	2
ETAP 1 – prace przygotowawcze	3
ETAP 2 – montaż konstrukcji	3
1. Wykaz elementów	3
2. Schemat montażu	4

WSTĘP

- Maksymalna wysokość swobodnego upadku: 0,8 m
- Głębokość fundamentowania: 0,35 m
- Powierzchnia zderzenia: $\varnothing 3,48$ m



O5100

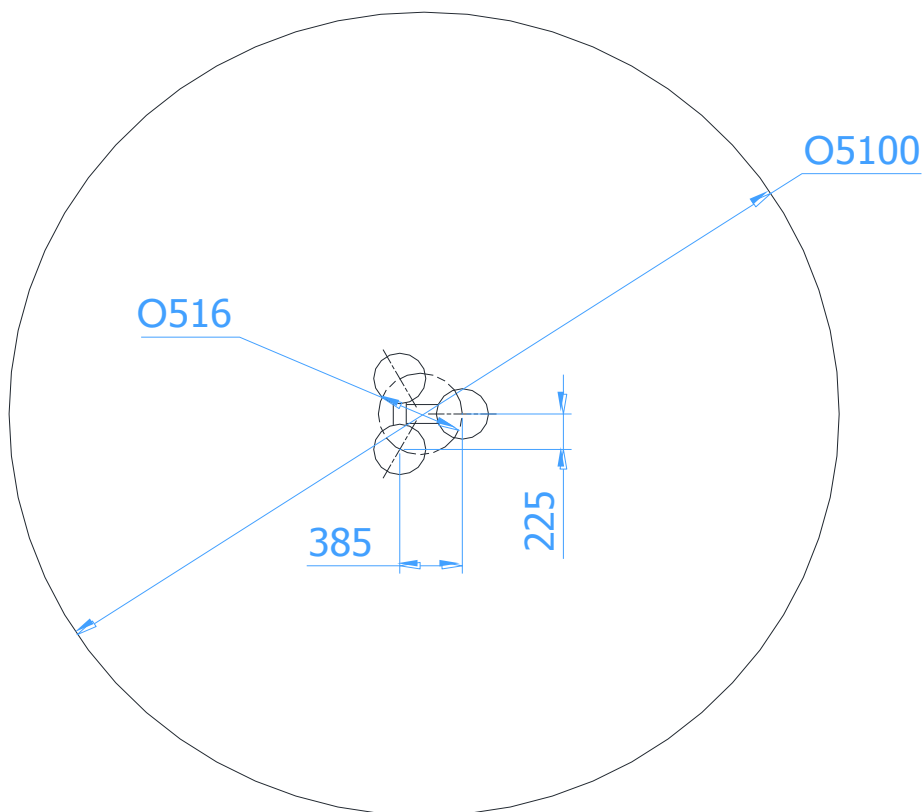




ETAP 1 – prace przygotowawcze

- Miejsce prac montażowych zabezpieczyć przed przebywaniem osób niepowołanych.
- Konstrukcję ustawić w pożądanym miejscu zachowując wymaganą powierzchnię zderzenia.
- Zaznaczyć orientacyjne miejsca styku słupów z gruntem.

Rozstaw betonów:



UWAGA !

Wszystkie czynności należy wykonywać zgodnie z zasadami BHP.

W rozstawie betonów należy przyjąć tolerancję ± 50 mm.

ETAP 2 – montaż konstrukcji

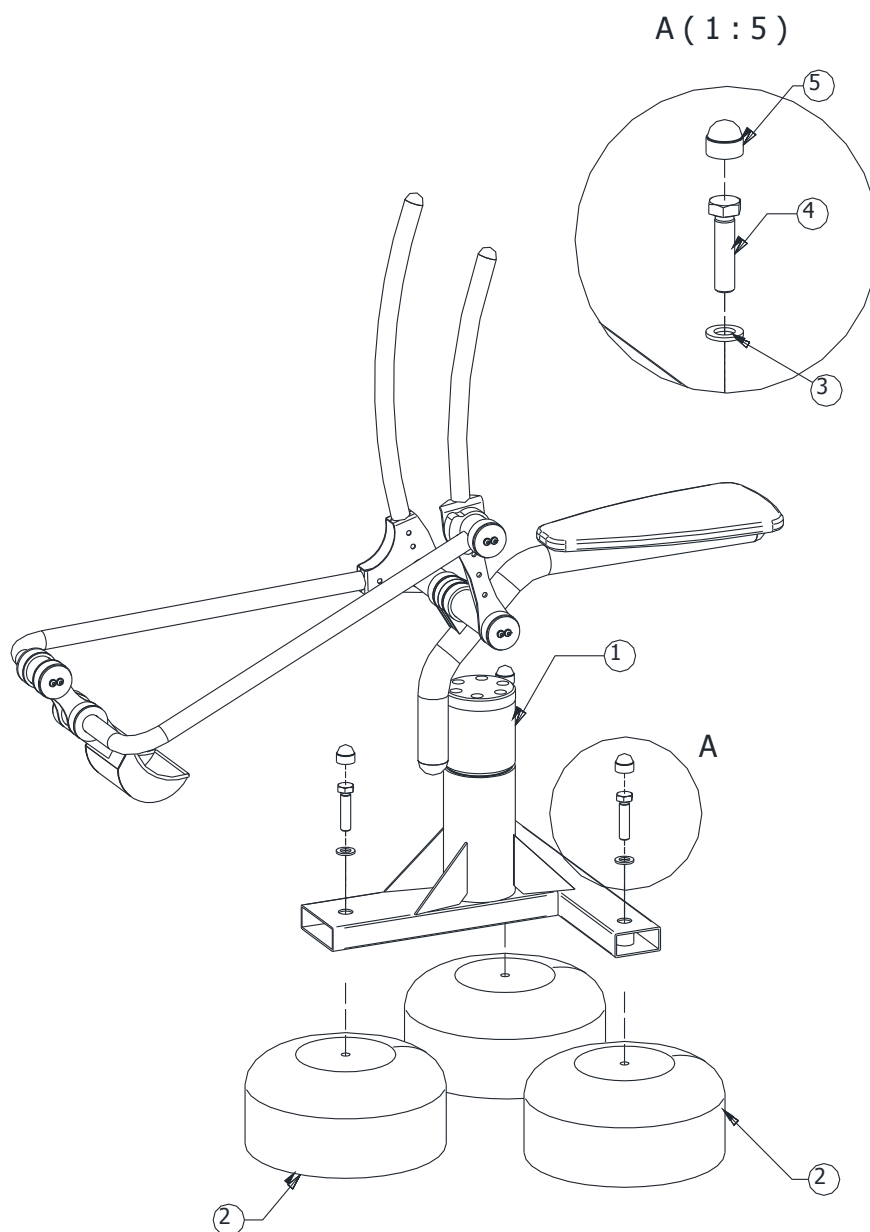
1. Wykaz elementów

NR	NAZWA CZĘŚCI	WYMIAR	SZT.	NORMA
1	Koparka		1	
2	Fundament	O-320-1D	3	
3	Podkładka	$\varnothing 30 \times \varnothing 17 \times 3$ (M16)	3	DIN 125
4	Śruba sześciokątna	M16 x 65	3	DIN 933
5	Maskownica śruby	M16	3	



2. Schemat montażu

- Wyznaczyć położenie fundamentów
- Darni (jeżeli występuje) wyciąć, odłożyć na bok, wykopać otwory pod fundamenty na pożądaną głębokość,
- Wstawić betony do otworów,
- Wstawić i zamontować urządzenie do betonów,
- Wypoziomować i wypionować konstrukcję sprawdzając, czy znak poziomy podstawowego pokrywa się z poziomem terenu,



- Usunąć powstałe luzy w połączeniach.
- Zasypać otwory ziemią, ubić i wyrównać darnią (jeżeli występuje) do poziomu gruntu.
- Zamontować tabliczkę znamionową.