

KARTA TECHNICZNA

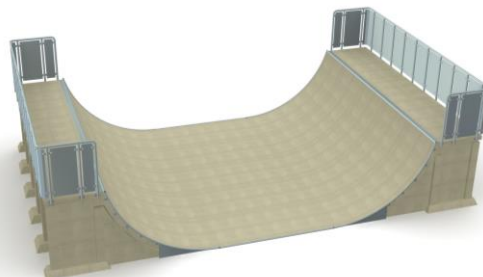
FUN RAMP 6,0m

Numer katalogowy: 196008

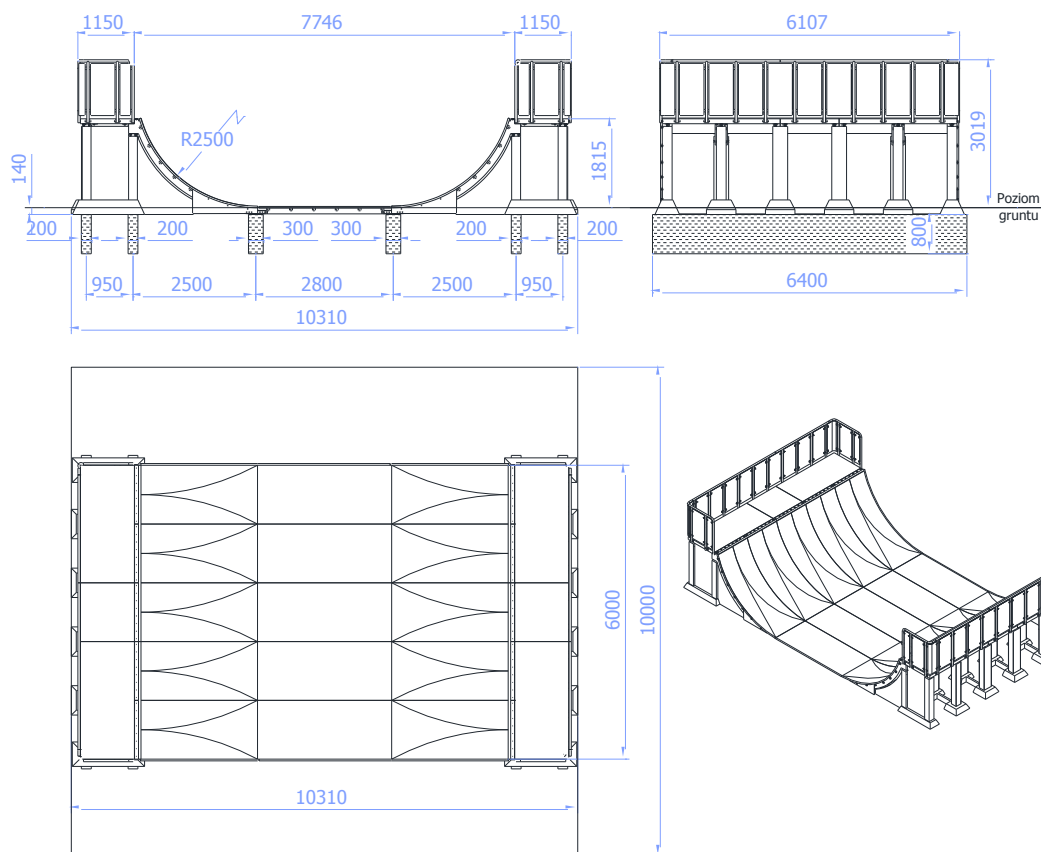
Obowiązuje od: 29-11-2022

Maksymalna wysokość swobodnego upadku: 1,80 m

Wymiary urządzenia (dł. x szer. x wys.): 10,31 x 6,11 x 3,02 m



Wymiary urządzenia



Opis techniczny

- Konstrukcja urządzenia wykonana z betonu minimum klasy C35/45,
- Bariera urządzenia wykonana z rury $\varnothing 48,3 \times 2,9$ mm oraz blachy 3 mm,
- Orurowanie boczne wykonane z rury $\varnothing 35 \times 2$ mm,
- Zestaw składa się z dwóch elementów typu Quarter-Pipe (nr kat. 181860) oraz płyt podłogowych,
- Wszystkie elementy stalowe urządzenia ocynkowane są metodą ogniową,
- Pod urządzenie konieczne jest wykonanie fundamentowania z betonu, co najmniej klasy C16/20,
- Elementy betonowe urządzenia zabezpieczone są przed czynnikami atmosferycznymi preparatami do impregnacji betonu oraz malowane farbami PILBET

KARTA TECHNICZNA

Wizualizacja urządzenia

