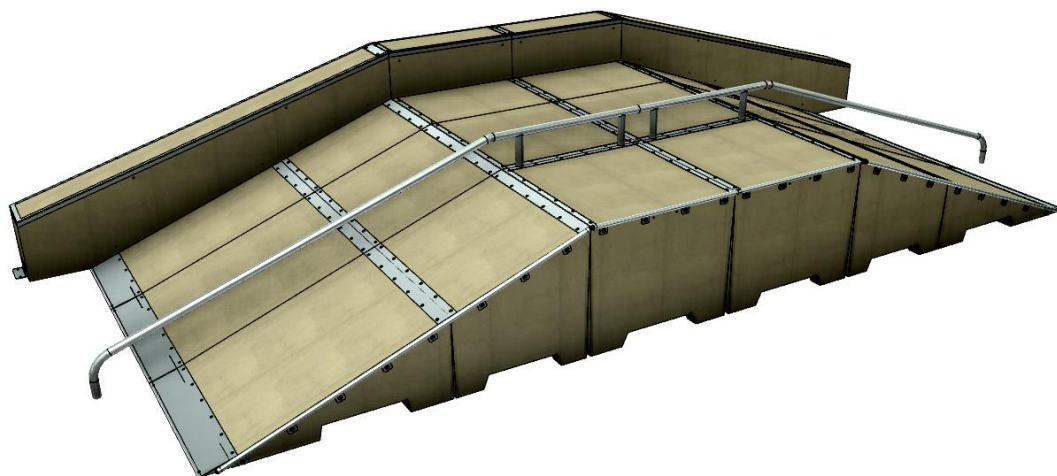


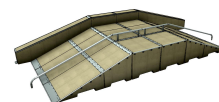


Obowiązuje od: 11-12-2024 r.

INSTRUKCJA MONTAŻU URZĄDZENIA:

108598 Fun-box 15



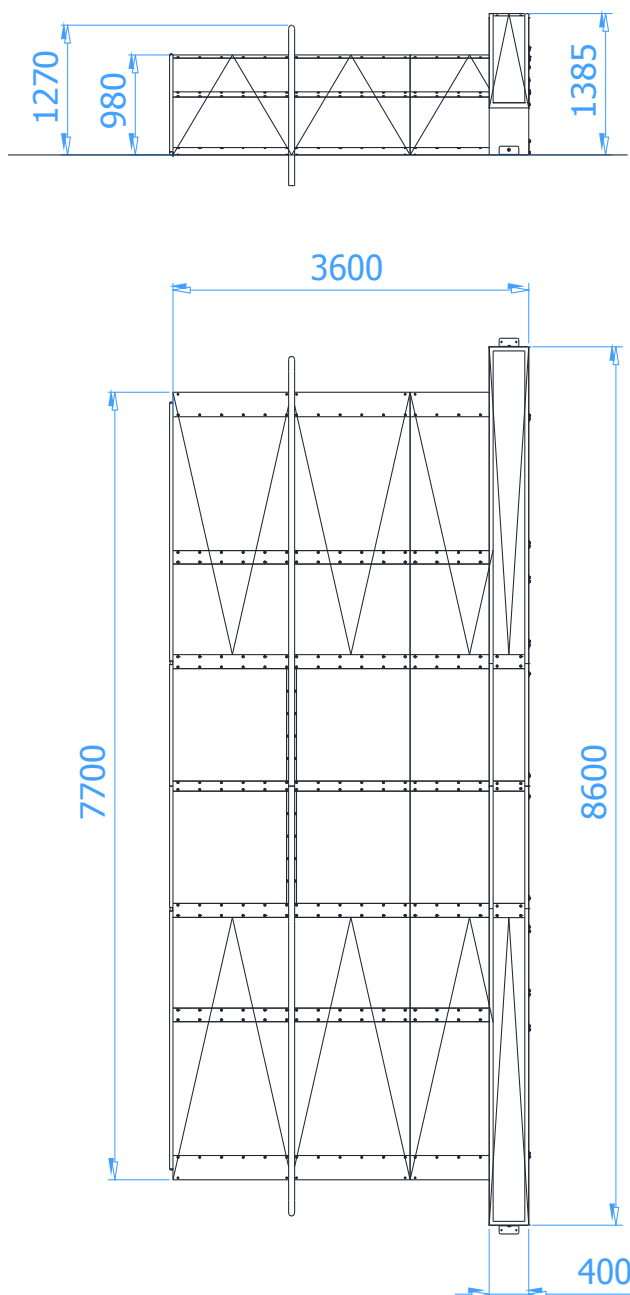


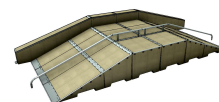
SPIS TREŚCI

WSTĘP.....	2
ETAP 1 – Strefa bezpieczeństwa.....	3
ETAP 2 – montaż konstrukcji.....	4
1. Wykaz elementów.....	4
2. Schemat montażu.....	5

WSTĘP

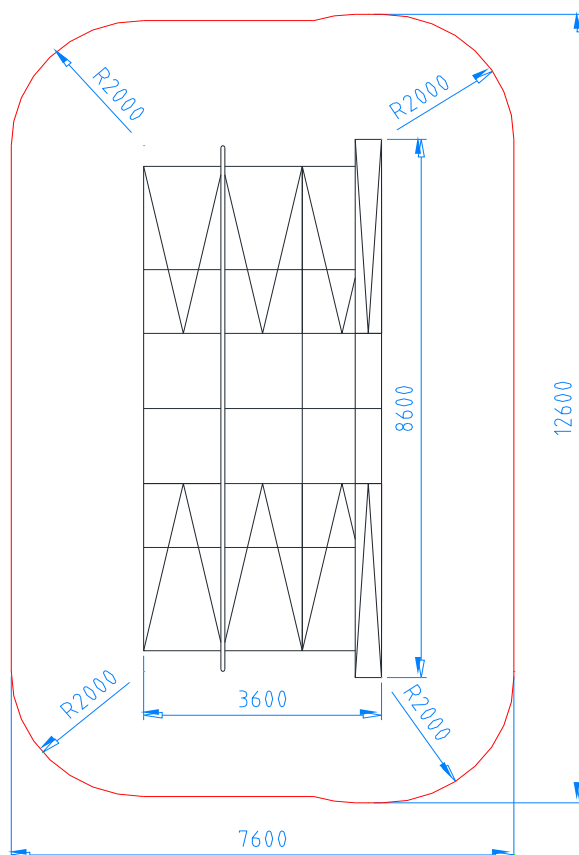
- Wymiary gabarytowe urządzenia: 8,60 x 3,60 x 1,39 m





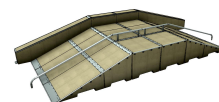
ETAP 1 – Strefa bezpieczeństwa

- Miejsce prac montażowych zabezpieczyć przed przebywaniem osób niepowołanych.
- Konstrukcję ustawić w pożądanym miejscu zachowując wymaganą powierzchnię zderzenia.



UWAGA !

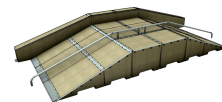
Wszystkie czynności należy wykonywać zgodnie z zasadami BHP.



ETAP 2 – montaż konstrukcji

1. Wykaz elementów

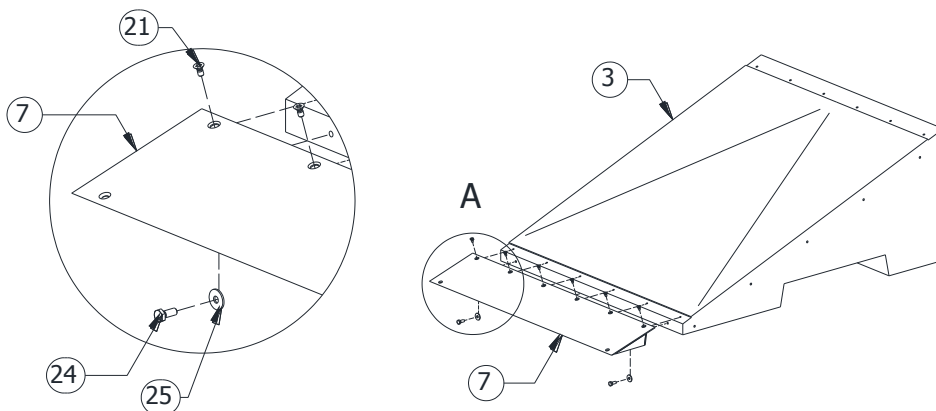
NR	NAZWA CZĘŚCI	WYMIAR	SZT.	NORMA
1	Box 980 3S	1200x1200x980	4	160098.03S
2	Box 980 2S	1200x1200x980	2	160098.02S
3	Bank 600		6	151260.00Z
4	Dostawka Bank 980		6	151298.0DB
5	Grind box prosty - kątownik	400x400x1200	2	161070.100B
6	Grind box skośny 980		2	151398.100
7	Najazd Bank	250x1200	6	SN.250.000
8	Blacha Bank-Box	139x1200x5	6	SP.Ł.101
9	Łącznik Grind box prosty	319x100x5	1	SP.GB.200
10	Łącznik Grind box skośny	319x140x5	2	SP.GB.300
11	Łącznik Bank 980	142x1200x5	6	SP.Ł.102
12	Łącznik olly box	153x50x5	12	SP.Ł.104
13	Kątownik dolny Grind box	200x161x5	2	SP.GB.400
14	Blacha łącznik Box-Box	100x1200x5	3	SP.Ł.100
15	Orurowanie boczne Box		1	SP.BX.004 L
16	Orurowanie boczne Box		1	SP.BX.004 R
17	Orurowanie boczne Bank 980		1	SP.BK.003L
18	Orurowanie boczne Bank 980		1	SP.BK.003R
19	Rail 980 Bank-2xBox-Bank do postawienia		1	SP.R98.002
20	Kątownik podwójny Grind box	74x2 400x4	2	SP.GB.110
21	Śruba wpuszczana - torx	TX45 - M8x16	36	ISO 14581
22	Śruba wpuszczana	M10 x 20	224	DIN 7991
23	Śruba wpuszczana	M12 x 30	8	DIN 7991
24	Śruba sześciokątna	M10 x 25	62	DIN 933
25	Podkładka	Ø30x Ø10,5x2,5 (M10)	62	DIN 9021
26	Kotwa z gwintem	Ø18x80 - M12	8	
27	Kołek rozporowy	Ø10x80	16	



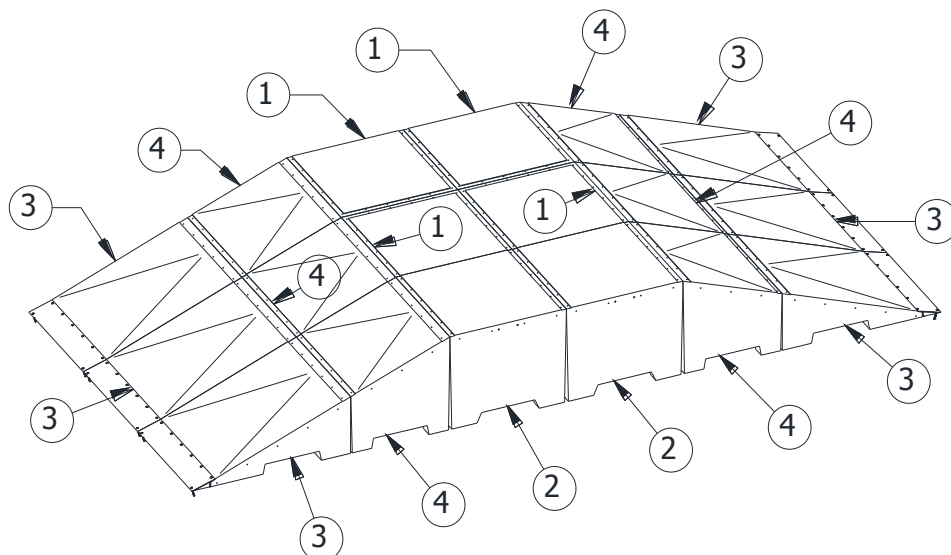
2. Schemat montażu

- Do elementów typu Bank (poz. 3) przykręcić najazdy (poz. 7) za pomocą poz. 21, 24 i 25.

A (1 : 10)

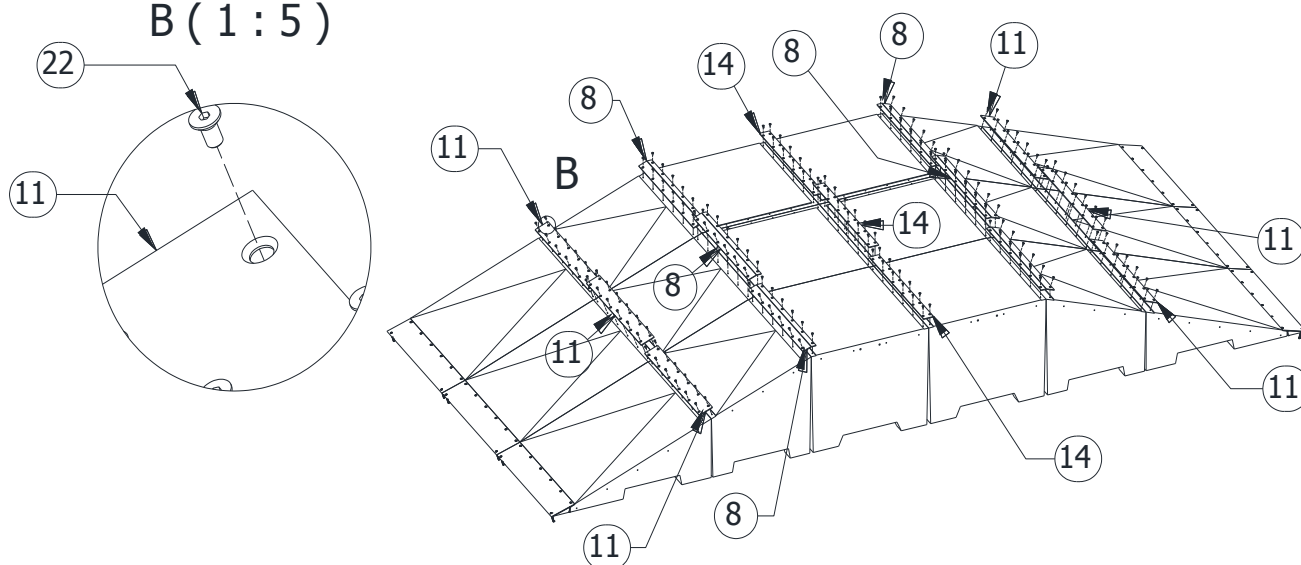


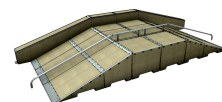
- Ustawić elementy betonowe zgodnie z rysunkiem poniżej



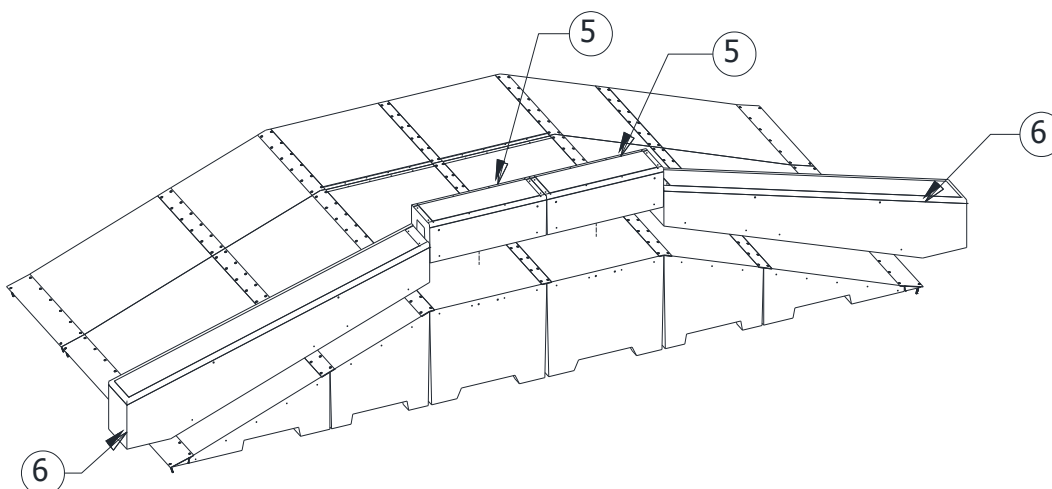
- Górne powierzchnie betonów połączyć blachami (poz. 8, 11, 14) za pomocą poz. 22.

B (1 : 5)

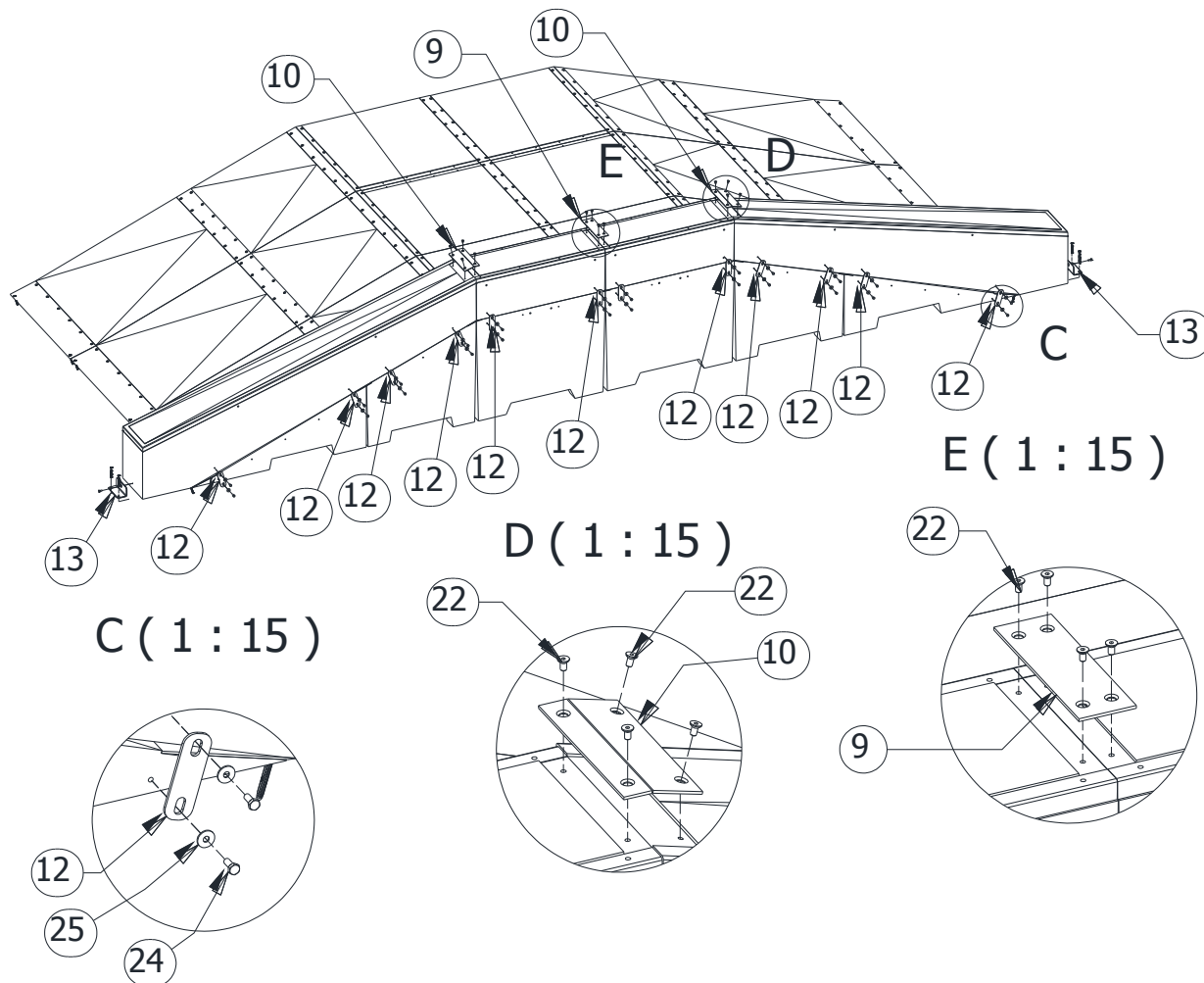


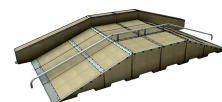


- Ustawić elementy betonowe typu Grind box (poz. 5, 6) w odpowiednim miejscu.

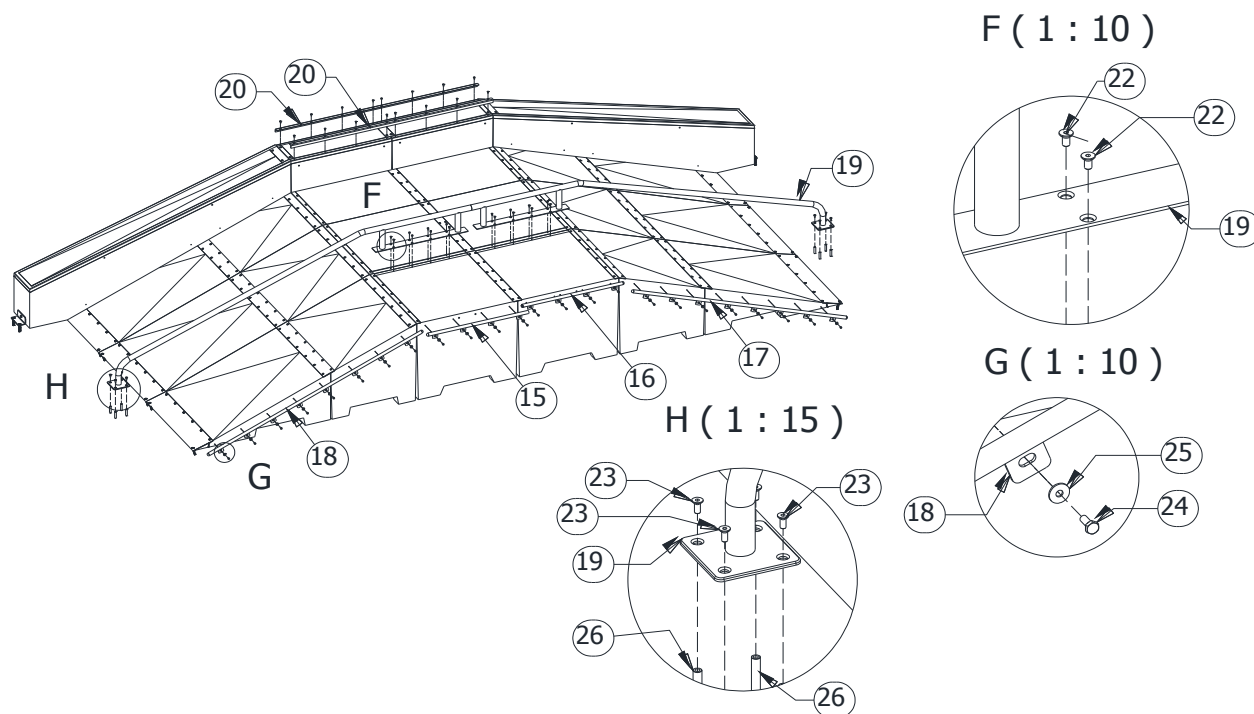


- Górne powierzchnie elementów betonowych typu Grind box (poz. 5, 6) skrócić blachami (poz. 9, 10) za pomocą poz. 22. Dodatkowo spiąć boczne powierzchnie Grind boxów (poz. 5, 6) z elementami stojącymi poniżej (poz. 2, 3, 4) za pomocą poz. 12, 24, 25.





- Zamocować rail (poz. 19) do górnych powierzchni betonów za pomocą poz. 22. Wolne końce Rail (poz. 19) przymocować do podłoża za pomocą kotwy chemicznej oraz poz. 23, 26. Zamontować orurowanie boczne (poz. 15, 16, 17, 18) za pomocą poz. 24, 25. Zamocować kątowniki (poz. 20) do Grind box (poz. 5) za pomocą poz. 22.



- Wszystkie najazdy należy na rogach przymocować do podłoża za pomocą kołków (poz. 27)
- Usunąć powstałe luzy w połączeniach.
- Zamontować tabliczkę znamionową.