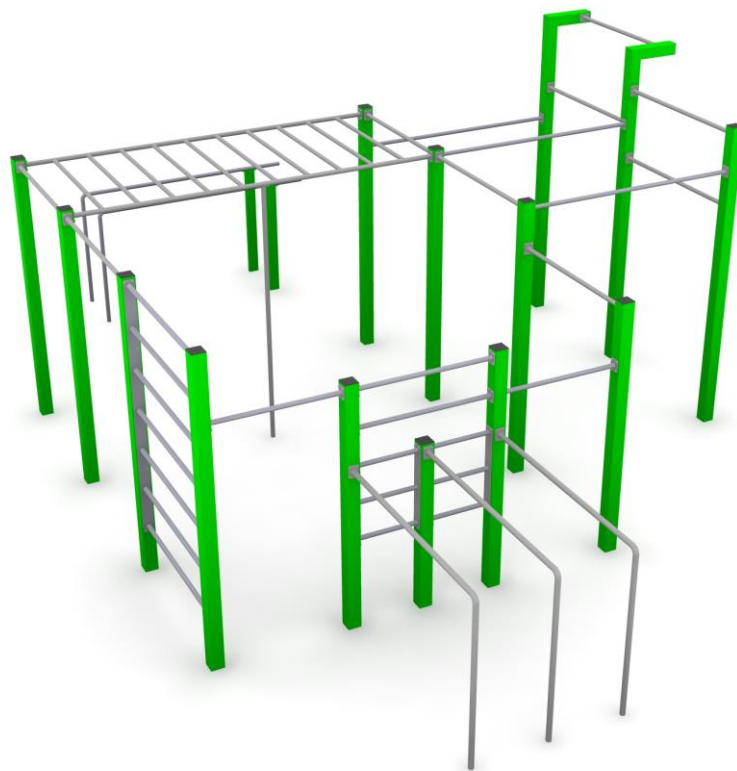




Obowiązuje od: 22-10-2018 r.

INSTRUKCJA MONTAŻU URZĄDZENIA:

88031 STREET WORKOUT 31



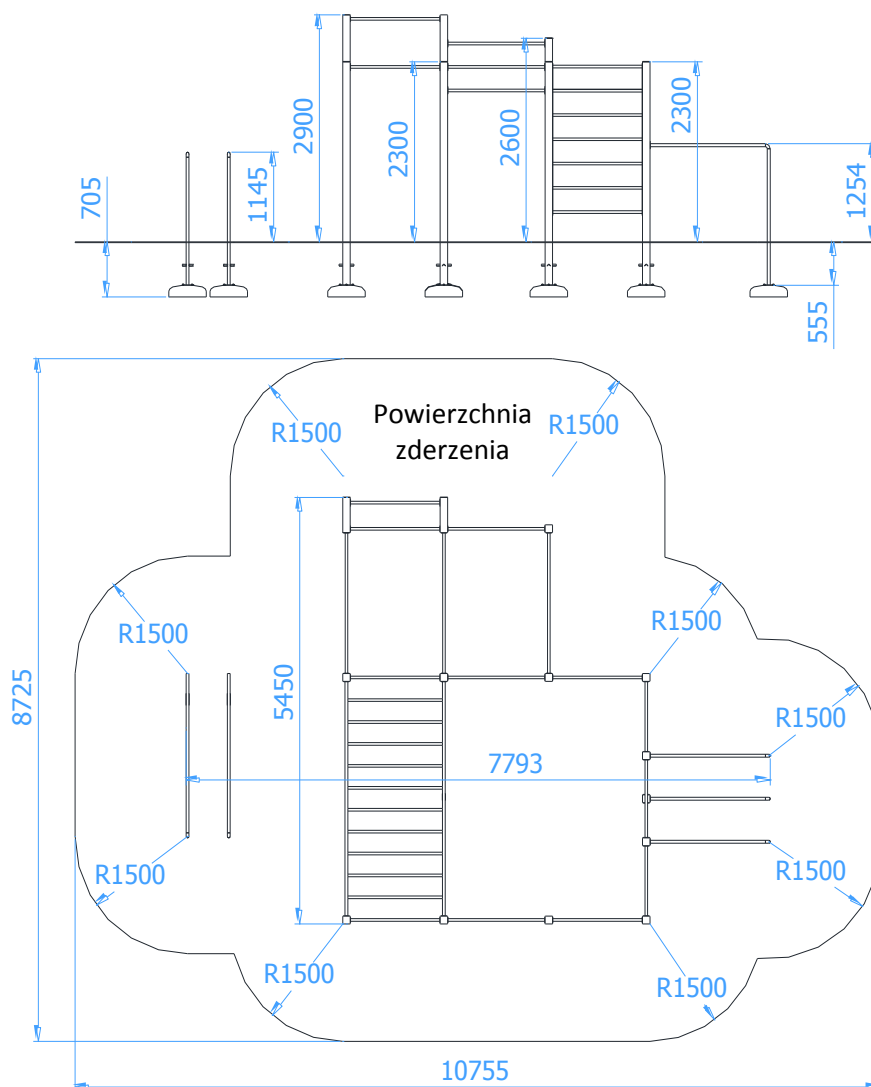


SPIS TREŚCI

WSTĘP.....	2
ETAP 1 – prace przygotowawcze.....	3
ETAP 2 – montaż konstrukcji.....	4
1. Wykaz elementów.....	4
2. Schemat montażu.....	5

WSTĘP

- Maksymalna wysokość swobodnego upadku: 1,87 m
- Powierzchnia zderzenia: 8,73 x 10,76 m
- Głębokość fundamentowania: 0,70 m

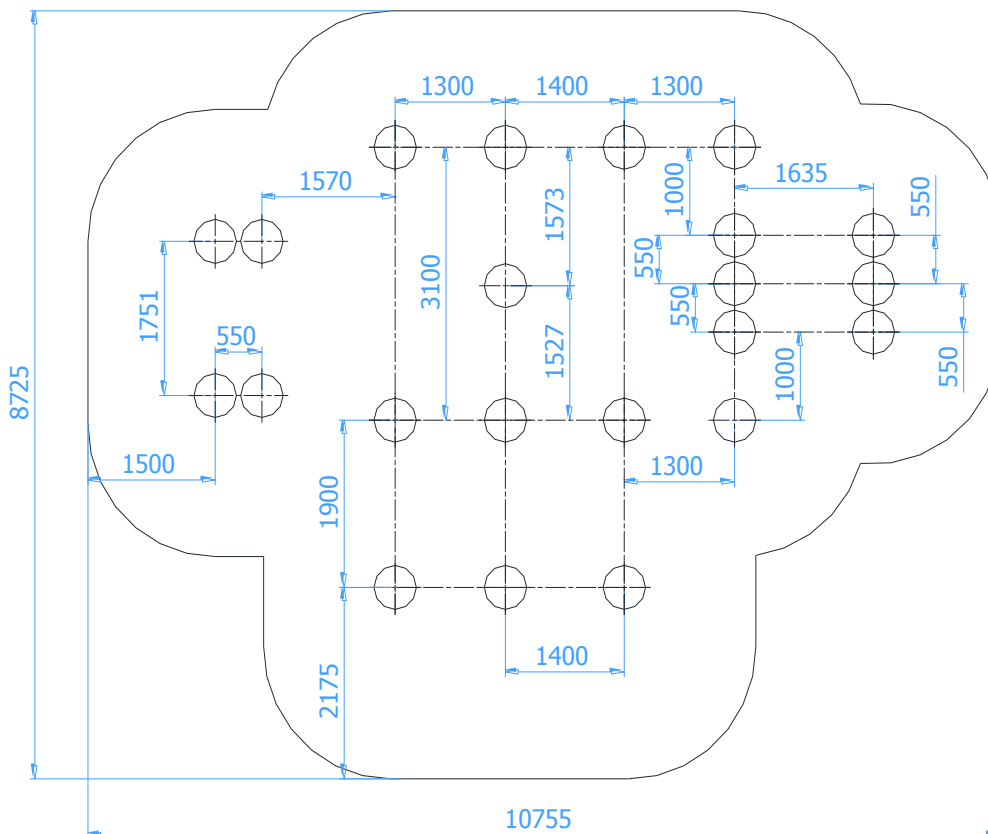




ETAP 1 – prace przygotowawcze

- Miejsce prac montażowych zabezpieczyć przed przebywaniem osób niepowołanych.
- Konstrukcję ustawić w pożądanym miejscu zachowując wymaganą powierzchnię zderzenia.
- Zaznaczyć orientacyjne miejsca styku słupów z gruntem.

Rozstaw betonów:



UWAGA!

Wszystkie czynności należy wykonywać zgodnie z zasadami BHP.

W rozstawie betonów należy przyjąć tolerancję ± 50 mm.



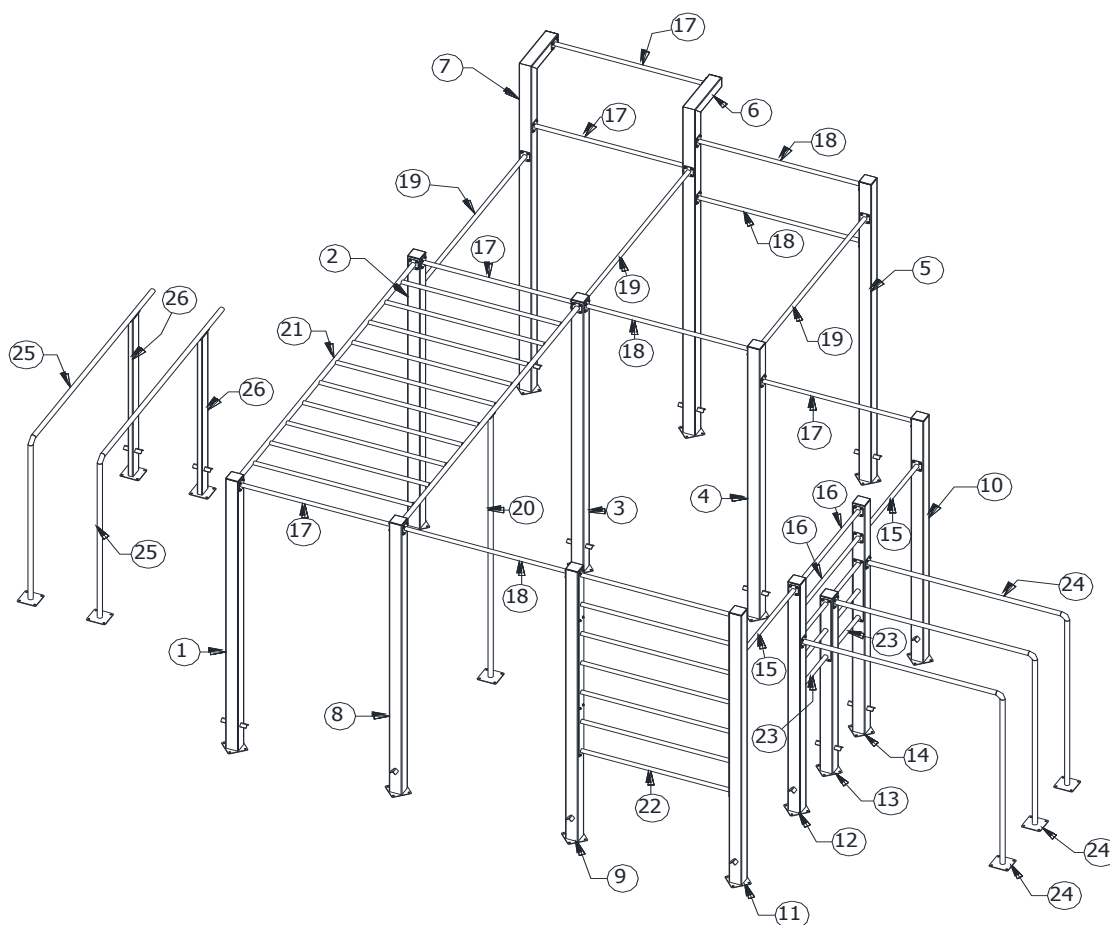
ETAP 2 – montaż konstrukcji

1. Wykaz elementów

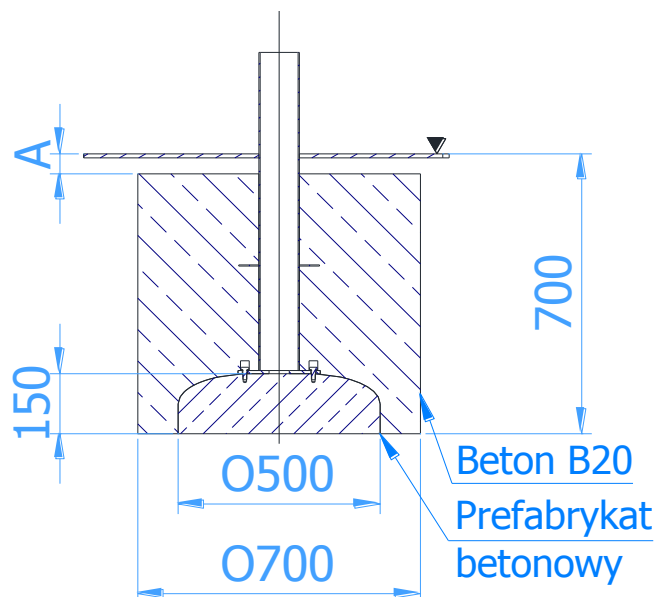
NR	NAZWA CZĘŚCI	WYMIAR	SZT.	NORMA
1	Słup 1	wys. 2850	1	
2	Słup 2	wys. 2850	1	
3	Słup 3	wys. 2850	1	
4	Słup 4	wys. 2850	1	
5	Słup 5	wys. 3150	1	
6	Słup 6	wys. 3450	1	
7	Słup 7	wys. 3450	1	
8	Słup 8	wys. 2850	1	
9	Słup 9	wys. 2850	1	
10	Słup 10	wys. 2550	1	
11	Słup 11	wys. 2850	1	
12	Słup 12	wys. 2415	1	
13	Słup 13	wys. 1850	1	
14	Słup 14	wys. 2415	1	
15	Poręcz	dł. 900	2	SW.P.900.000
16	Poręcz	dł. 1000	2	SW.P.1000.000
17	Poręcz	dł. 1200	5	SW.P.1200.000
18	Poręcz	dł. 1300	4	SW.P.1300.000
19	Poręcz	dł. 1800	3	SW.P.1800.000
20	Rura pionowa	dł. 2760	1	SW.RP.2760.000
21	Drabinka pozioma	1300x3000	1	SW.DHO.1300x3000
22	Drabinka pionowa	1200x1945	1	SW.DW.1200.000
23	Drabinka mięśnie brzucha		2	SW.MB.001
24	Poręcz równoległa do słupka	1805x1600	3	SW.PR.MDS.1805x1600
25	Poręcz równoległa	1700x2100	2	SW.PR.1700x2100
26	Rura podporowa	wys. 1660	2	SW.RP.1660.000
27	Śruba z łbem półkolistym	M10 x 20	188	ISO 7380
28	Śruba z łbem półkolistym	M8 x 20	6	ISO 7380
29	Podkładka sprężysta	Ø14,8xØ8x2 (M8)	6	DIN 127
30	Podkładka sprężysta	Ø18,1xØ10x2,2 (M10)	188	DIN 127
31	Śruba sześciokątna	M10 x 25	88	DIN 933
32	Podkładka	Ø20xØ10,5x2 (M10)	88	DIN 125
33	Fundament	O500-4D	22	



2. Schemat montażu



- Darń (jeżeli występuje) wyciąć, odłożyć na bok, wykopać otwory pod fundamenty na głębokość 70cm.
- Przykręcić fundamenty (poz.33) do słupów (poz. 1-14) oraz poręczy równoległych (poz.24, 25, 26) za pomocą poz. 31 i 32.
- Wstawić betony z przykręconymi słupami do otworów.
- Przykręcić do słupów drabinki (poz.17, 22, 23) stosując poz. 27 i 30
- Przykręcić do słupów poręcze (poz. 15-19) za pomocą poz. 27 i 30
- Przykręcić do słupów poręcze równoległe (poz. 24) za pomocą poz. 27 i 30.
- Przykręcić rurę pionową (poz. 20) do drabinki (poz. 21) za pomocą poz. 28, 29
- Przykręcić rurę podporową (poz. 26) do poręczy równoległych (poz. 25) za pomocą poz. 28, 29.
- Wypoziomować i wypionować konstrukcję sprawdzając, czy znak poziomy podstawowego pokrywa się z poziomem terenu.
- Usunąć powstałe luzy w połączeniach.
- Otwory zaleć betonem klasy B20 zgodnie z poniższym rysunkiem



Wymiar A zależy od rodzaju zastosowanego podłoża

- Zamontować tabliczkę znamionową.