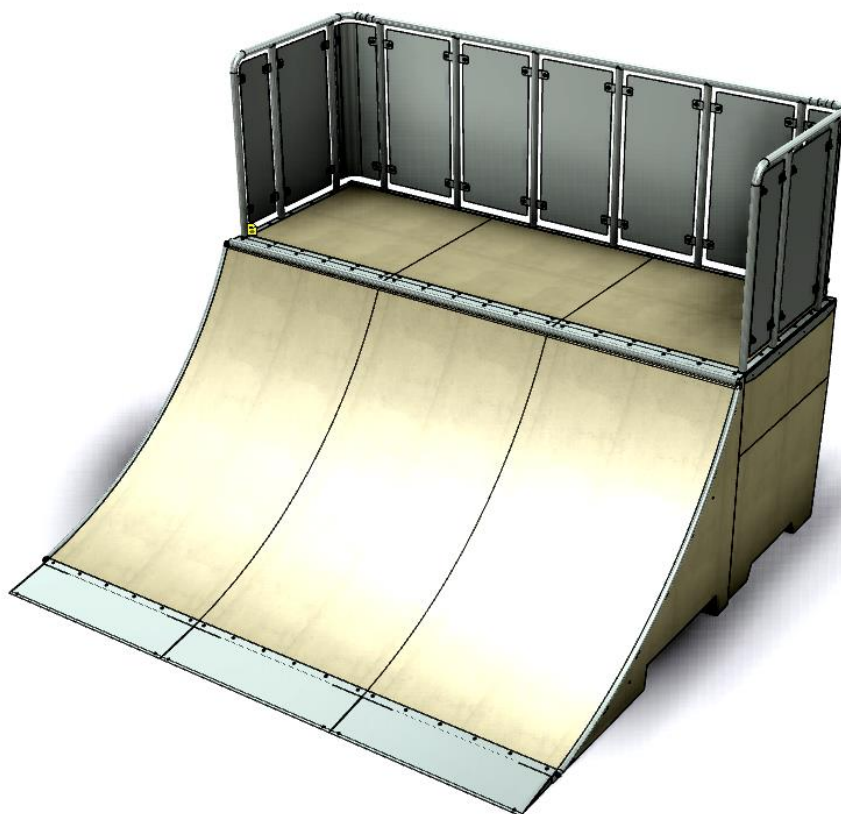


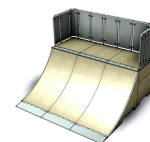


Obowiązuje od: 22-11-2023 r.

INSTRUKCJA MONTAŻU URZĄDZENIA:

143615 QUARTER PIPE 1500



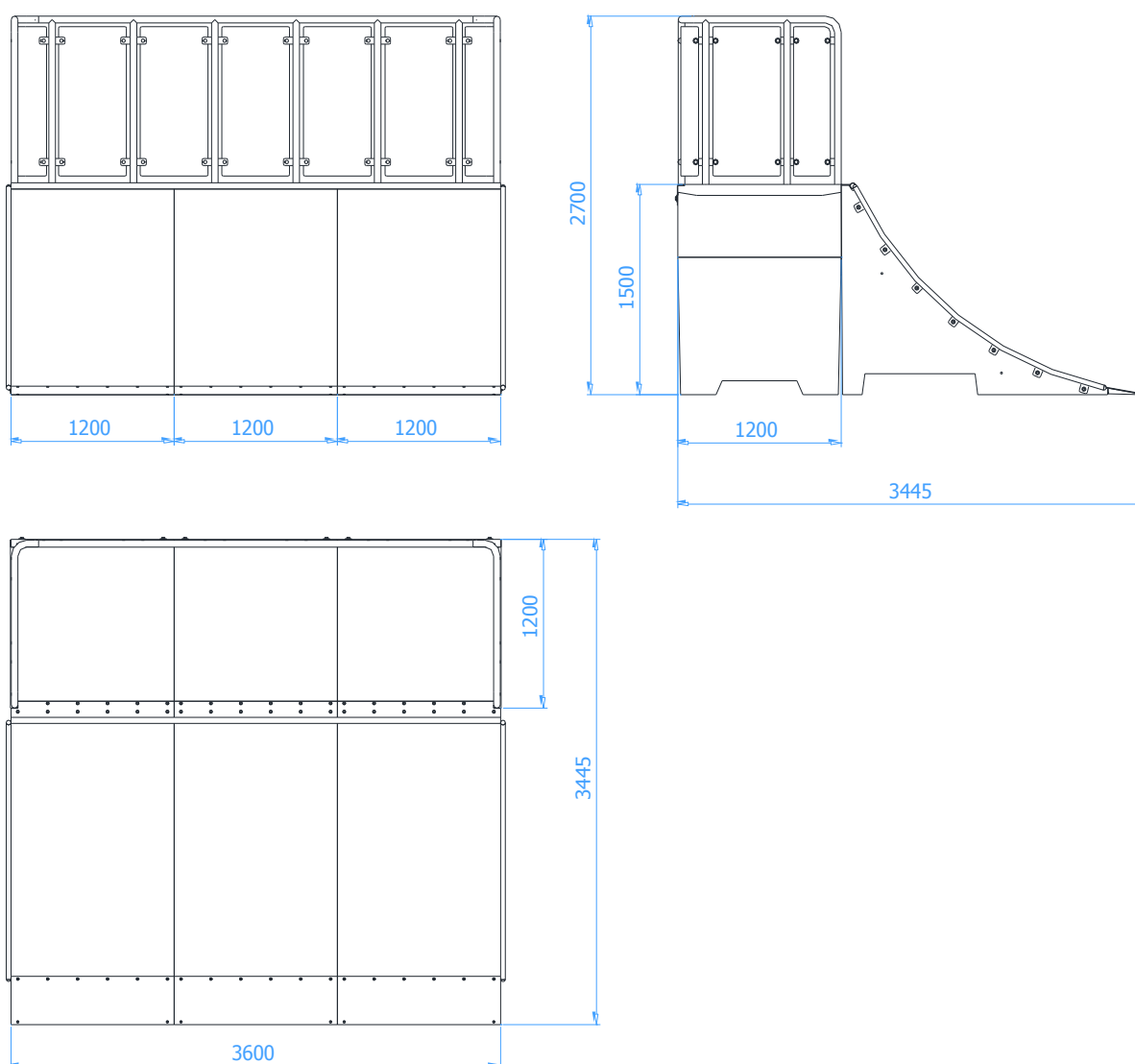


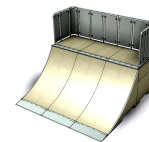
SPIS TREŚCI

WSTĘP.....	2
ETAP 1 – Strefa bezpieczeństwa.....	3
ETAP 2 – montaż konstrukcji.....	4
1. Wykaz elementów.....	4
2. Schemat montażu.....	5

WSTĘP

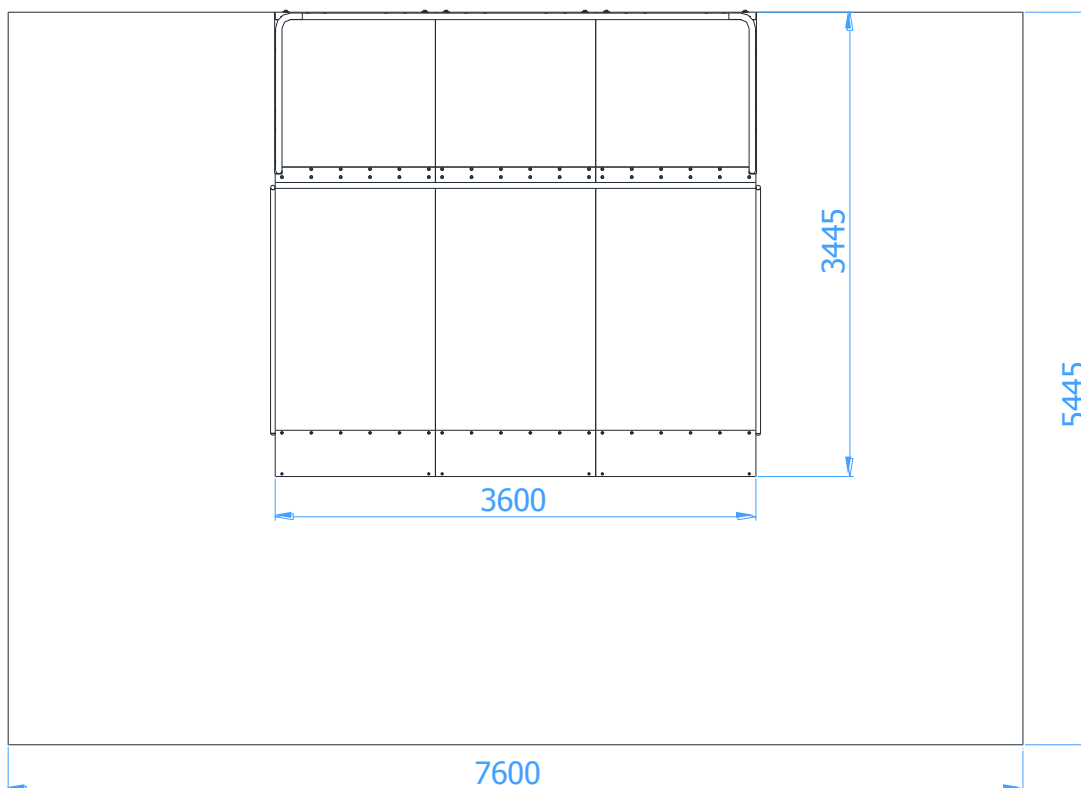
- Wymiary gabarytowe urządzenia: 3,60 x 3,45 x 2,70 m





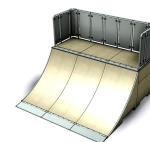
ETAP 1 – Strefa bezpieczeństwa

- Miejsce prac montażowych zabezpieczyć przed przebywaniem osób niepowołanych.
- Konstrukcję ustawić w pożądanym miejscu zachowując wymaganą powierzchnię zderzenia.



UWAGA !

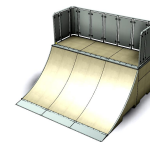
Wszystkie czynności należy wykonywać zgodnie z zasadami BHP.



ETAP 2 - montaż konstrukcji

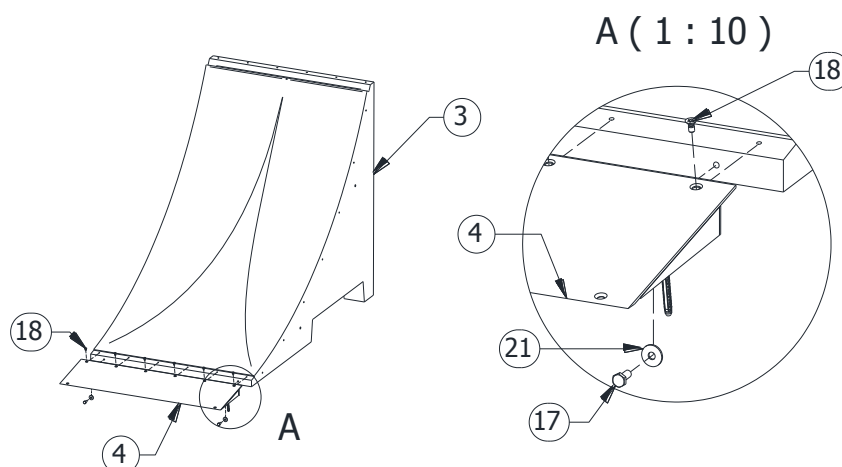
1. Wykaz elementów

NR	NAZWA CZĘŚCI	WYMIAR	SZT.	NORMA
1	Box 1500 3S		2	160015.03S
2	Box 1500 2S		1	160015.02S
3	Coping 1500		3	111215.00C
4	Najazd Ramp	350x1200	3	SN.350.000
5	Orurowanie boczne Ramp 1500		2	SP.RP.008
6	Bariera boczna - lewa		1	SP.BBL.000
7	Bariera boczna - prawa		1	SP.BBP.000
8	Bariera tył potrójna - środek		1	SP.BT3S.000
9	Blacha bariery	1 065x498x3	7	SP.BB.102
10	Blacha bariery	1 065x270x3	2	SP.BB.101
11	Blacha bariery narożna	1 065x331x3	2	SP.BB.103
12	Coping Ramp podwójny		1	SP.RP.002 L
13	Orurowanie coping Ramp		1	SP.RP.001 TR
14	Śruba zamkowa	M10 x 25	44	DIN 603
15	Śruba wpuszczana	M10 x 20	54	DIN 7991
16	Śruba sześciokątna	M16 x 30	6	DIN 933
17	Śruba sześciokątna	M10 x 25	20	DIN 933
18	Śruba wpuszczana - torx	TX45 - M8x16	18	ISO 14581
19	Podkładka	Ø50xØ17x3 (M16)	6	DIN 9021
20	Podkładka	Ø20xØ10,5x2	44	DIN 125
21	Podkładka	Ø30xØ10,5x2,5 (M10)	20	DIN 9021
22	Nakrętka	M10	44	DIN 934
23	Nakrętka kwadratowa	25x25x8	34	RP.104
24	Zaślepka kapturek	M10-M12	44	
25	Zaślepka kołpakowa	M10-M12	44	
26	Kołek rozporowy	Ø10x80	6	

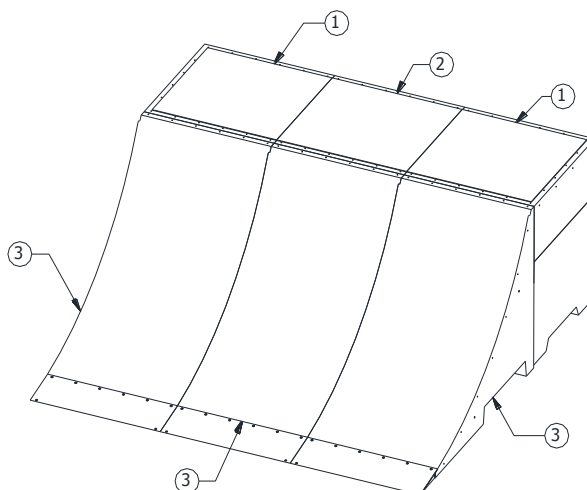


2. Schemat montażu

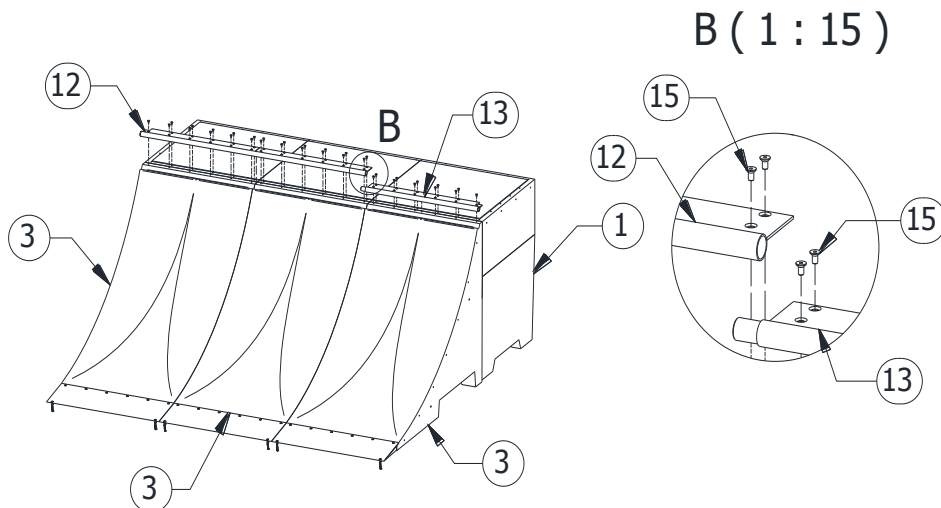
- Do elementów betonowych typu Ramp (poz. 3) przykręcić najazd (poz. 4) za pomocą poz. 17, 18 i 21.

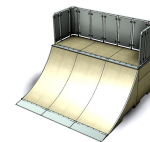


- Elementy betonowe (poz. 1, 2, 3) ustawić na wcześniej wyznaczonym miejscu

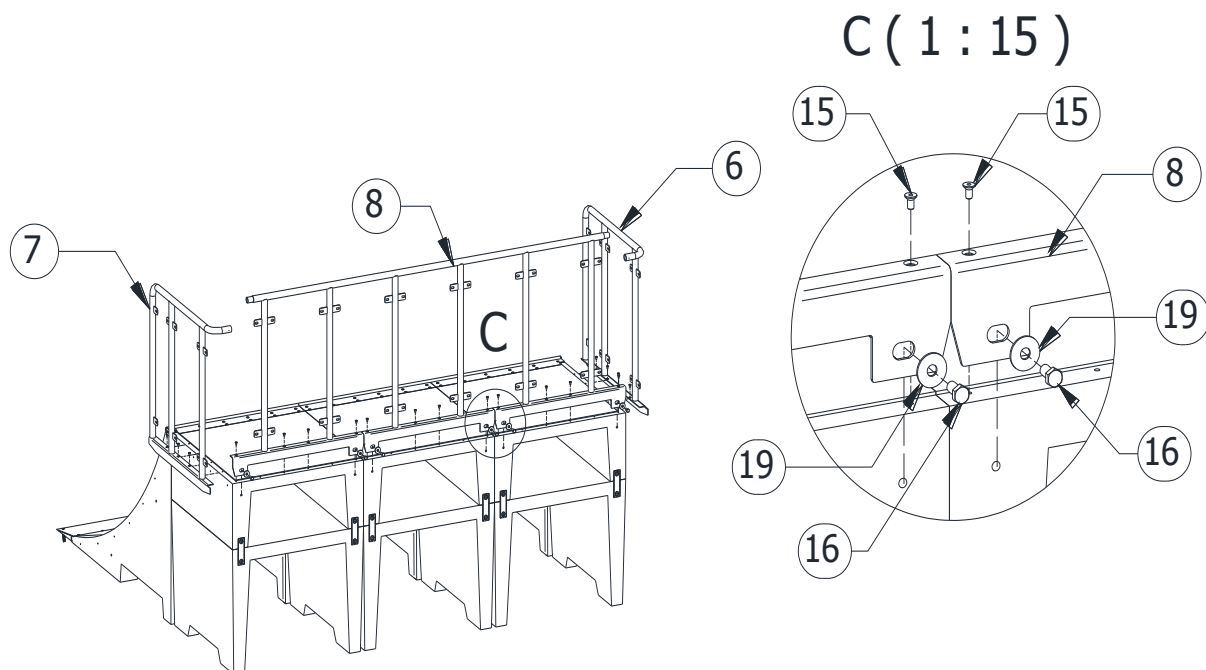


- Do górnych powierzchni betonów przykręcić coping ramp (poz. 12, 13) za pomocą śrub wpuszczanych poz. 15.

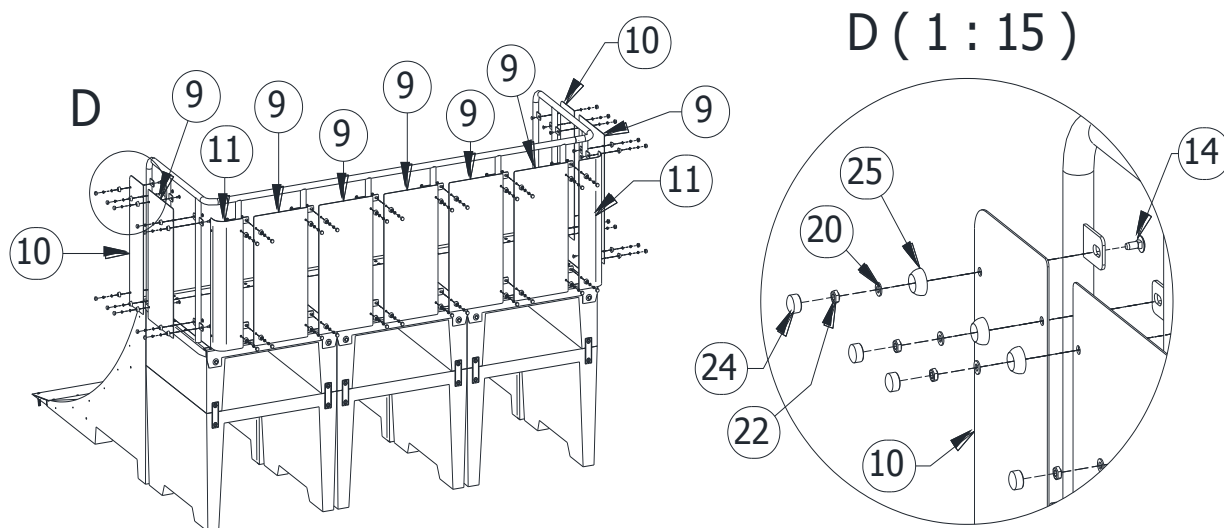


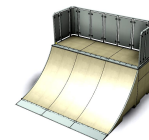


- Do betonów (poz. 1, 2) przykręcić barierę tylną (poz. 8) za pomocą śrub wpuszczanych (poz. 15) oraz śrub (poz. 16) z podkładkami (poz. 19). Przykręcić bariery boczne (poz. 6, 7) za pomocą śrub wpuszczanych (poz. 15)

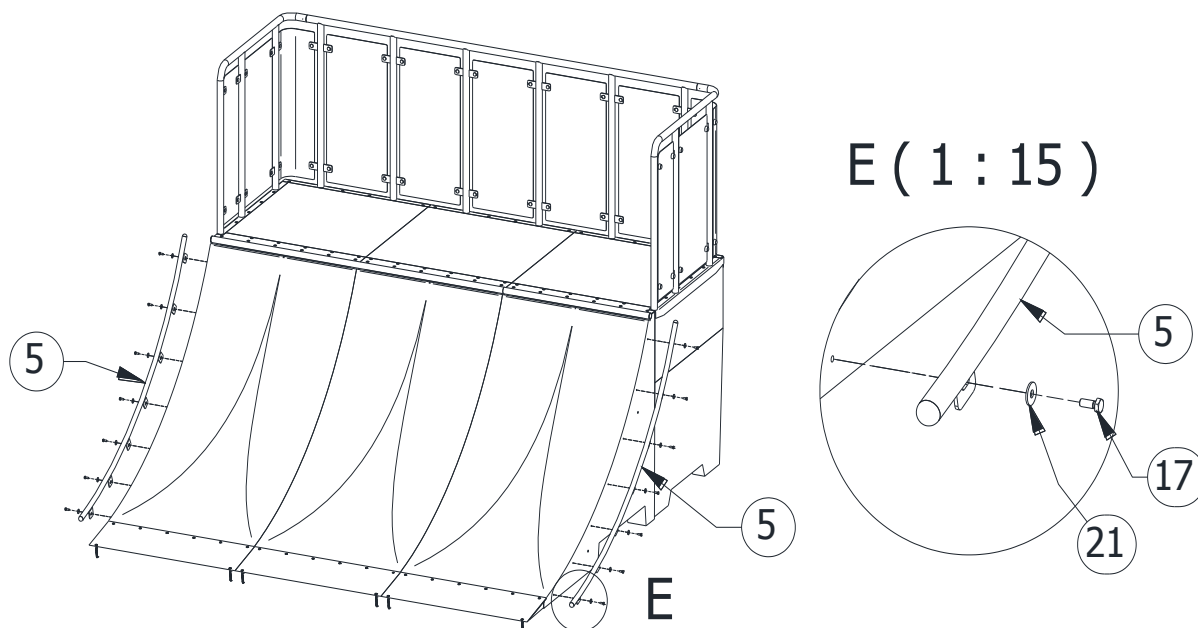


- Do bariery (poz. 6, 7, 8) przykręcić blachy wypełniające (poz. 9, 10, 11) za pomocą poz. 14, 20, 22, 24, 25.





- Do bocznych powierzchni betonów (poz.3) przykręcić orurowanie boczne (poz. 5) za pomocą śrub (poz. 17) z podkładkami (poz. 21).



- Usunąć powstałe luzy w połączeniach.
- Zamontować tabliczkę znamionową.