

INSTRUKCJA MONTAŻU

INSTALLATION INSTRUCTION

Wydanie <i>Edition</i>	3
Data <i>Date</i>	07-2018

MINI GOLF

Minigolf, Microgolf, Minigolf Fun

OGÓLNE ZASADY MONTAŻU URZĄDZEŃ MINI GOLF



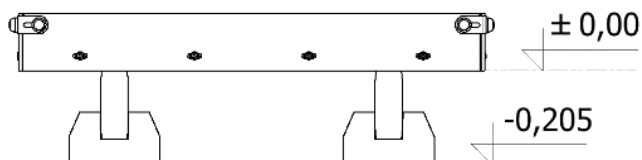
1. Informacje techniczne

Największa część <i>Largest part</i>	Płyty betonowe prostokątne Legary betonowe długie
Wymiary największej części <i>Largest part dimensions</i>	1,00 x 0,50 x 0,06 m 2,00 x 0,15 x 0,06 m
Masa największej części <i>Largest part weight</i>	77 kg

2. Etapy instalacji

2.1. Korytowanie

Wykorytować i wstępnie wypoziomować grunt pod instalację podkładów betonowych (stóp) z legarami.



2.2. Podkłady i legary

Osadzić podkłady i legary zgodnie z dokumentacją techniczną toru. Wypoziomować legary.

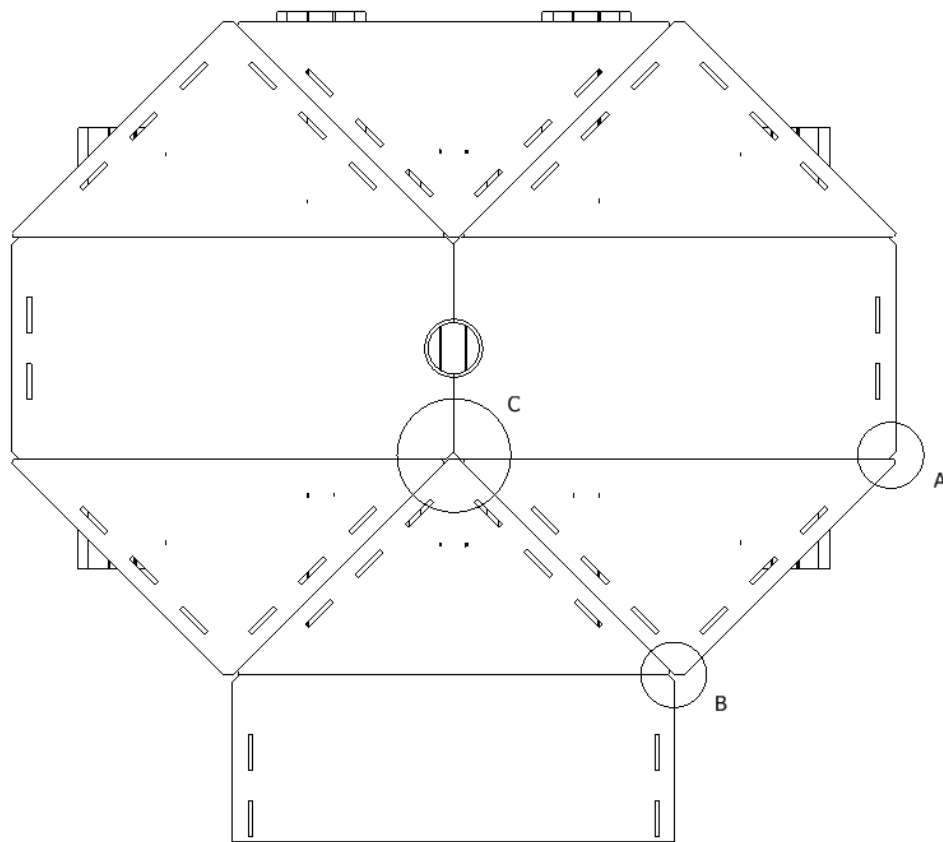


2.3. Płyty

Osadzić na legarach płyty betonowe zgodnie z dokumentacją techniczną toru. Zwrócić szczególną uwagę na położenie torów ze szczelinami.

UWAGA !

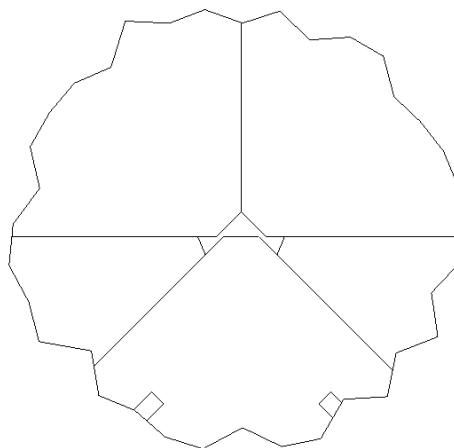
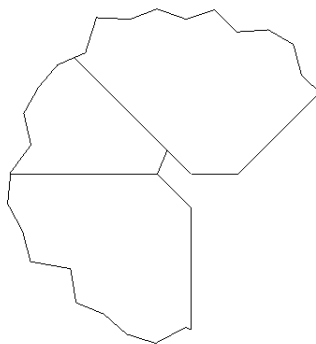
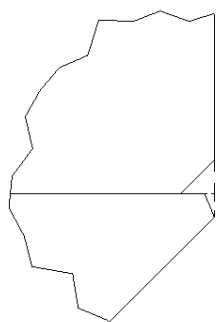
Płyty trójkątne położone są względem pozostałych płyt zgodnie z poniższym schematem !



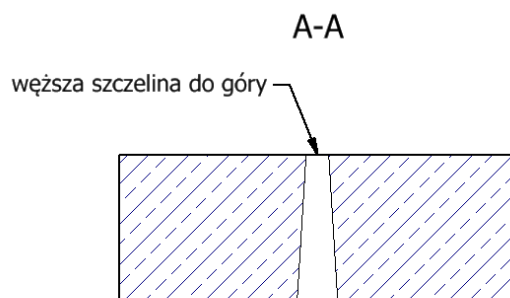
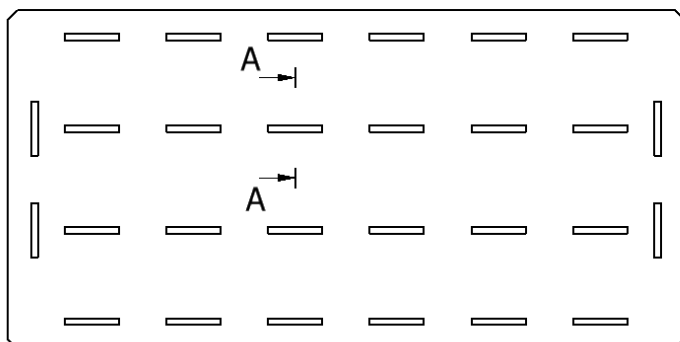
C (1:4)

A (1:4)

B (1:4)



Płyty ze szczelinami ułożyć tak, aby węższa szczelina znajdowała się na górnej powierzchni płyty



W razie potrzeby wypoziomować dodatkowo płyty przy pomocy wkładek z blachy stalowej, osadzonych pomiędzy legarem a płytą.



2.4. Dołek

Osadzić i przykleić dołek stalowy w gnieździe płyt betonowych.

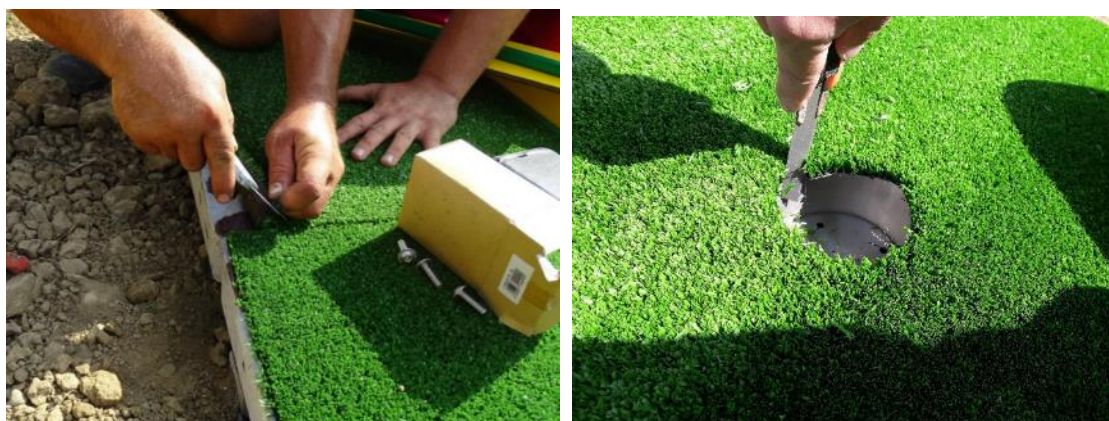


2.5. Trawa

- Trawa powinna być rozwinięta z rolki i rozłożona na płasko zaraz dostarczeniu na miejsce instalacji.
- Trawę instalować w temperaturze +10 do +25°C.
- Każda rolka trawy zawiera oznaczenie toru, dla którego jest przeznaczona
- Nie należy instalować trawy, jeżeli nie została ona odpowiednio rozprostowana i występują na niej pofałdowania

Wstępnie ułożyć trawę na płytach. W razie potrzeby dociąć krawędzie trawy tak, aby nie wystawała poza krawędzie płyt betonowych. Wyciąć otwór na dołek.

UWAGA ! Jeżeli trawa będzie wystawała poza krawędzie boczne płyt, podczas dokręcania bocznych kątowników pojawią się pofałdowania trawy !



Uwaga ! W przypadku instalacji przeszkód z górkami, przed nałożeniem trawy należy przymocować przeszkodę.



Trawa instalowana jest na całej powierzchni górek i klejona bezpośrednio do blachy stalowej



2.6. Przeszkody

Położyć wstępnie przeszkodę na trawie zgodnie z dokumentacją techniczną toru. Sprawdzić, czy pod punktami montażowymi przeszkody znajdują się szczeliny w płycie betonowej. Zdjąć przeszkodę i ponacinać trawę wzdłuż szczelin, do który mocowana będzie przeszkoda.



Położyć przeszkodę na trawie w miejscu docelowym. Przełożyć kolejno szpilki przez otwory montażowe i szczeliny w płycie betonowej. Nałożyć pierwszą część zaślepki (jeżeli występuje) i nakręcić wstępnie nakrętkę. Obrócić szpilkę tak, aby krótsza krawędź zapierała się od spodu o płytę betonową. Położenie zagiętej części szpilki można ocenić za pomocą znacznika na czole szpilki. Dokręcić łącza i uzupełnić zaślepki.





W przypadku niektórych przeszkód najpierw instalowana jest szpilka do toru, następnie przeszkoda mocowana jest do szpilki. W tym przypadku należy naciąć trawę w miejscu instalacji tak, aby zamocować szpilkę z podkładką i nakrętką bezpośrednio do toru betonowego.



2.7. Klejenie trawy

Na standardowy tor wykorzystuje się 2 tubki kleju K+D.

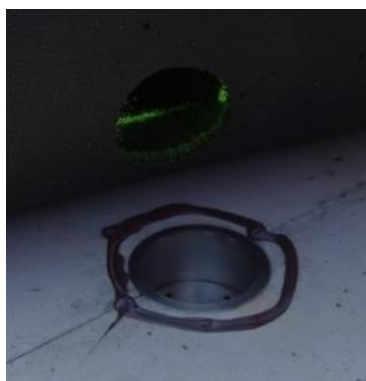
Nanieść klej na płyty betonowe. Położyć trawę na płycie i równomiernie wygładzić przy pomocy dłoni.



W miejscach łączenia trawy opcjonalnie można położyć wizelinę. Należy nałożyć klej pod i na wizelinę.



Przykleić trawę również wokół dołka.



2.8. Instalacja obrzeży i burt bocznych

Zamocować do bocznych krawędzi płyt betonowych obrzeża z kątownika stalowego oraz burty.

Zwrócić szczególną uwagę na prawidłowy dobór obrzeży i burt, zgodnie z długościami podanymi w dokumentacji technicznej toru.



Połączyć burty boczne ze sobą przy pomocy odpowiednich łączników. Uzupelnić zaślepki.



2.9. Pozostałe

Wykonać pozostałe prace ziemne i wykończeniowe wokół toru.

