



Temat/Nazwa:
Minikosz do koszykówki z tablicą amerykańską

Utworzenie:
2018-05-29

Symbol:
2000A/95

Przeznaczenie:
Sportowe - rekreacyjne

Uwagi:
Do wkopania, wysięg 250mm, tablica amerykańska

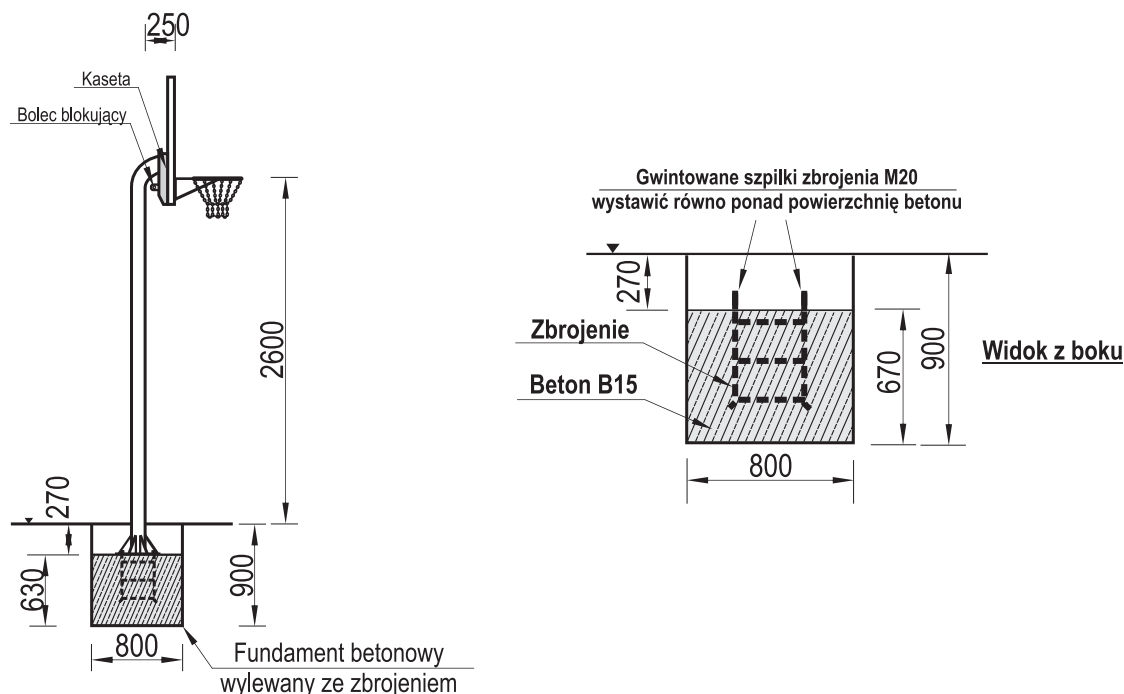
Zasady ogólne

Urządzenie montować zgodnie z projektem zagospodarowania terenu, a w przypadku jego braku, z zachowaniem poniższych zasad:

- Montaż urządzeń dokonać z zachowaniem odpowiednich stref bezpieczeństwa i użytkowania sąsiednich urządzeń istniejących oraz planowanych, zgodnie z zasadami zawartymi w PN EN 1176.
- W strefie funkcjonowania urządzenia należy zapewnić nawierzchnię w zależności od możliwości swobodnego upadku dla danego urządzenia zgodnie z PN EN 1177.
- Montaż urządzenia należy wykonać na terenie równym i płaskim, niezwłocznie po dostarczeniu na miejsce budowy, zabezpieczając obszar prac montażowych przed osobami niepowołanymi.
- Podczas prac montażowych stosować się do instrukcji montażu danego urządzenia.
- Montaż urządzeń w terenie należy rozpocząć od dokładnego wyznaczenia miejsc montażu wszystkich urządzeń z zachowaniem odpowiednich stref bezpieczeństwa dla każdego urządzenia.
- Strefy bezpieczeństwa nie powinny na siebie zachodzić.
- Do montażu urządzeń należy użyć odpowiednich narzędzi i środków technicznych.

Sposób montażu

1. Montaż kosza do koszykówki rozpoczynamy od zaplanowania miejsca wykopu fundamentowego. Dół fundamentowy powinien mieć wymiary: 800 x 800 x 900 mm (szer. x dług. x głęb.)



3. Po dokładnym zaplanowaniu i rozmierzeniu miejsca montażu kosza, wykonujemy wykop fundamentowy, a następnie umieszczamy w nim zbrojenie fundamentowe. Ważne jest aby szpilki gwintowane zbrojenia fundamentowego były ułożone w pozycji równoległej do linii końcowej boiska.

Zbrojenie powinno być ułożone na takiej wysokości - aby po zalaniu wykopu betonem klasy B15 do wysokości 270mm poniżej poziomu terenu - gwintowane szpilki zbrojenia wystawały równo ponad powierzchnię betonu.

4. Po związaniu betonu (min. 7 dni) nakręcamy 4 nakrętki M20 na szpilki zbrojenia, a następnie osadzamy na nim statyw rurowy kosza i przykręcamy go 4 nakrętkami M20 na podkładkach M20.

5. Następnie przy pomocy poziomicy ustawiamy pion statywu dokręcając odpowiednio górne i dolne nakrętki przy jego podstawie.

6. Do tablicy z kasetą mocującą, montujemy obręcz z siatką łańcuchową przy użyciu 4 śrub zamkowych M10 x 60 z podkładkami i nakrętkami. Tak przygotowaną tablicę wsuwamy na zaczep kasety przy ramieniu statywu.

7. Do kasety wkręcamy 4 śruby M10 x 25, wkładamy sworzeń blokujący tablicę, zabezpieczamy go zawleczką, a następnie zaklepujemy młotkiem.

8. Pozostałą przestrzeń wykopu wypełniamy nawierzchnią wybraną podczas kopania zagłębienia.

9. Teren równamy i sprzątamy po pracach montażowych.

Zalecenia i uwagi

- Miejsce montażu urządzenia należy uzgodnić z właścicielem lub zarządcą terenu.
- Należy zwrócić szczególną uwagę aby urządzenie nie narażało innych użytkowników np. nie blokowało dróg służb ratowniczych.

UWAGA ! Urządzenie należy stosować zgodnie z jego przeznaczeniem.