



Obowiązuje od: 23-07-2012 r.

INSTRUKCJA MONTAŻU URZĄDZENIA:

2148 ZJEŹDŻALNIA WOLNOSTOJĄCA





SPIS TREŚCI

WSTĘP	3
ETAP 1 – prace przygotowawcze	4
ETAP 2 – montaż urządzenia	5
1. Wykaz elementów	5
2. Schemat montażu	6

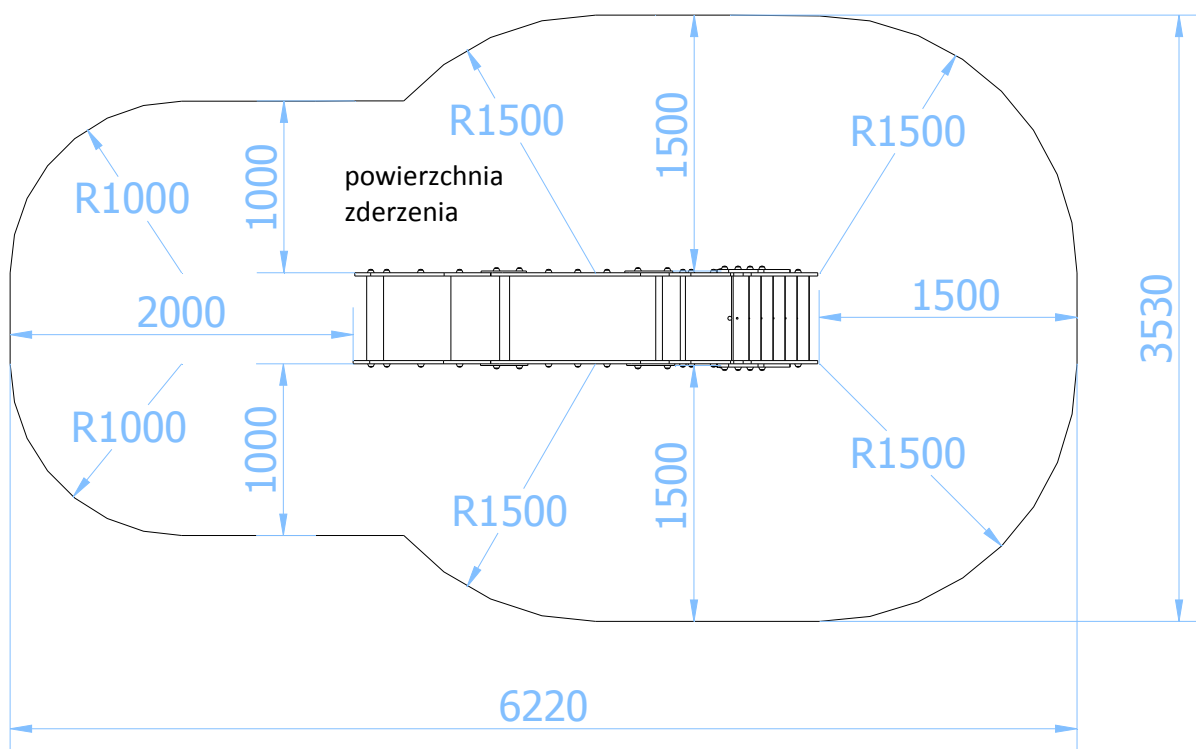
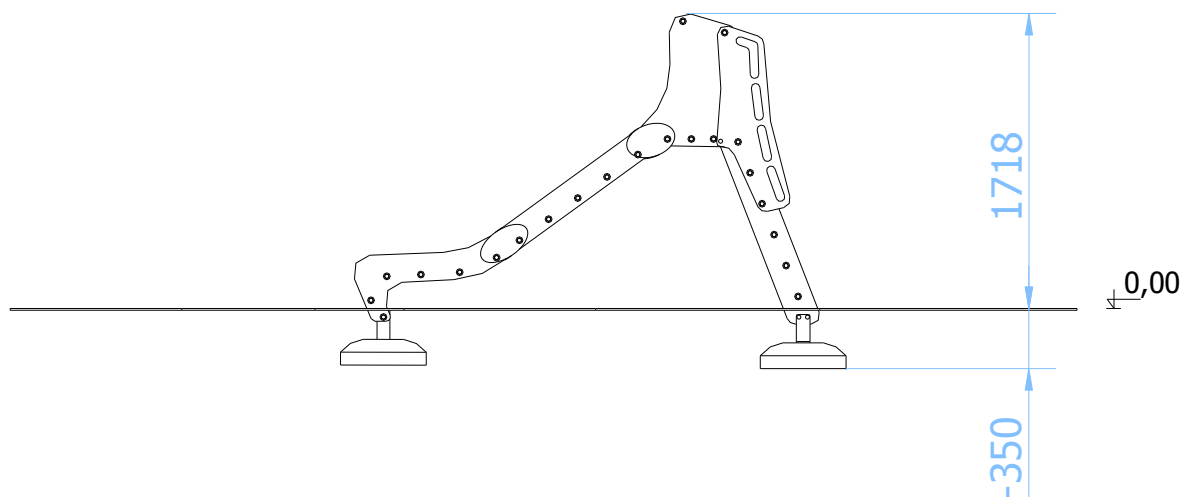


WSTĘP

Maksymalna wysokość swobodnego upadku: 0,98 m

Głębokość fundamentowania: 0,35 m

Powierzchnia zderzenia: 6,22x3,53 m

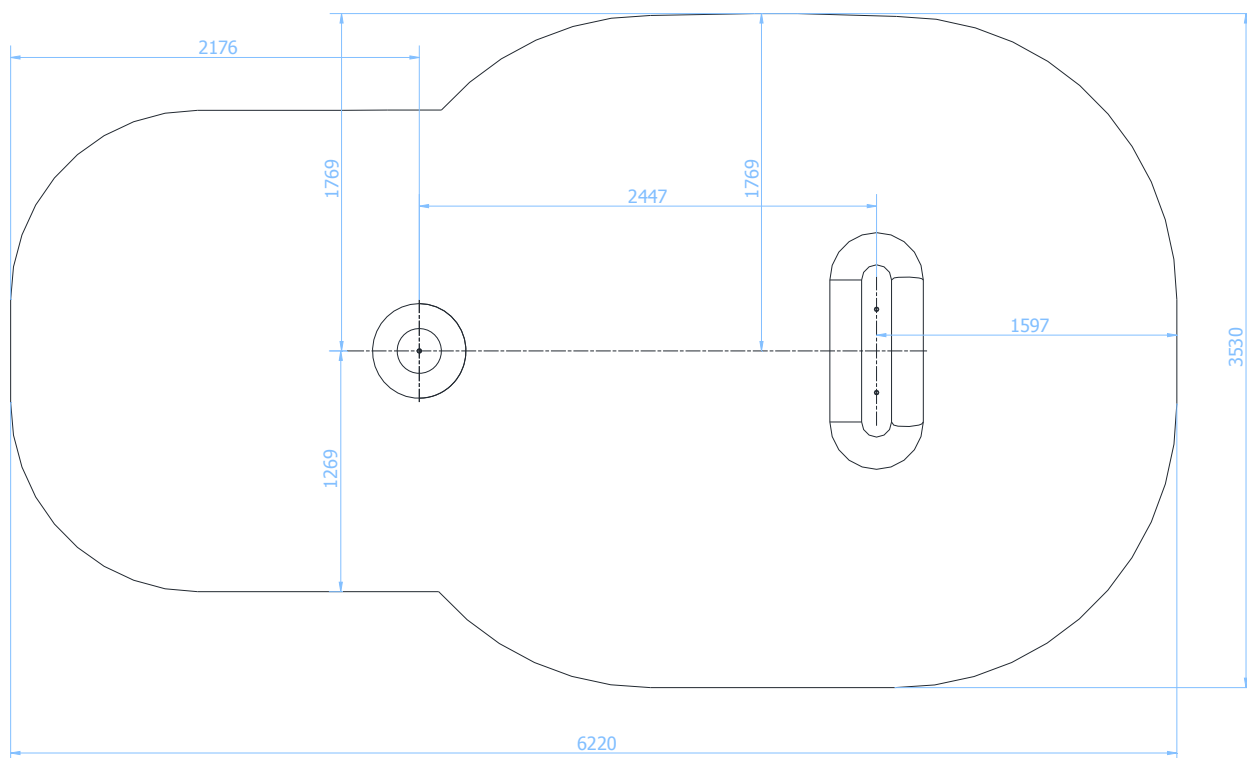




ETAP 1 – prace przygotowawcze

- Miejsce prac montażowych zabezpieczyć przed przebywaniem osób niepowołanych.
- Konstrukcję ustawić w pożądanym miejscu zachowując wymaganą powierzchnię zderzenia.
- Zaznaczyć orientacyjne miejsca styku słupów z gruntem.

Rozstaw betonów:



UWAGA !

Wszystkie czynności należy wykonywać zgodnie z zasadami BHP.
W rozstawie betonów należy przyjąć tolerancję ± 50 mm.



ETAP 2 – montaż urządzenia

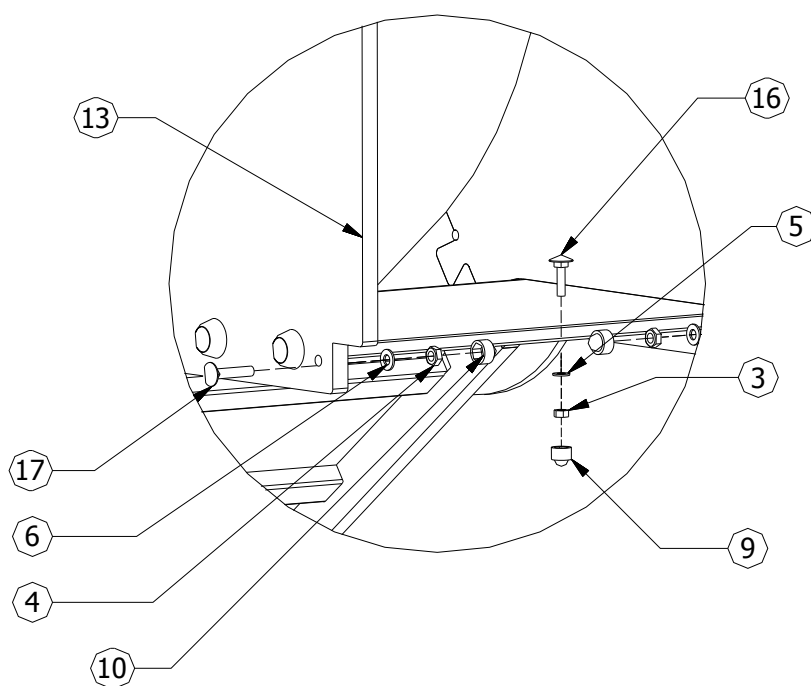
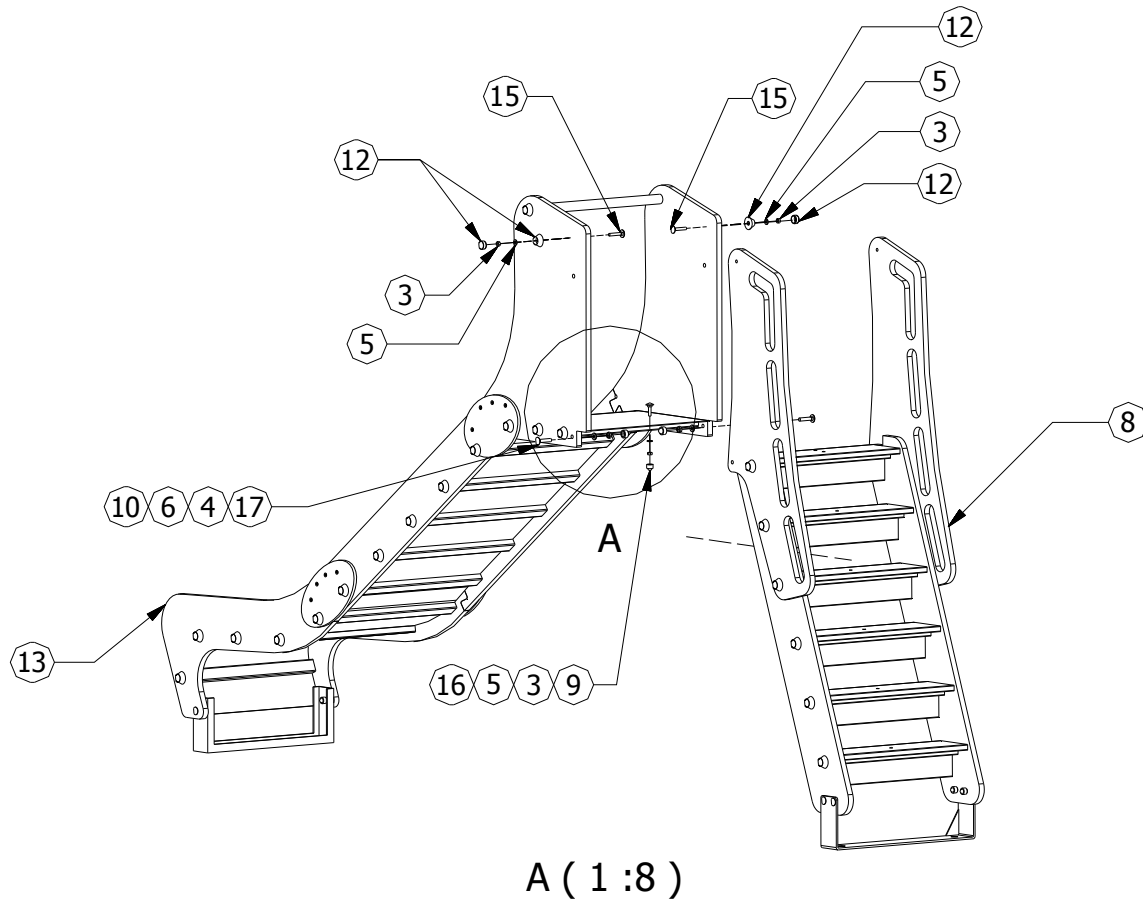
1. Wykaz elementów

LP.	ELEMENT	WYMIAR	ILOŚĆ
1	beton O-500 1-D	Ø500x150	1
2	beton OW-1250 2-D	1250x500x150	1
3	nakrętka sześciokątna	M8	3
4	nakrętka sześciokątna	M10	2
5	podkładka	8,4x17,0x1,6	3
6	podkładka	10,5x21x2,0	2
7	podkładka	17x30x3	3
8	schody		1
9	zaślepka 13		1
10	zaślepka 17		2
11	zaślepka 24		3
12	zaślepka logo		2
13	ślizg HDPE 980		1
14	śruba sześciokątna	M16x30	3
15	śruba zamkowa	M8x50	2
16	śruba zamkowa	M8x35	1
17	śruba zamkowa	M10x50	2



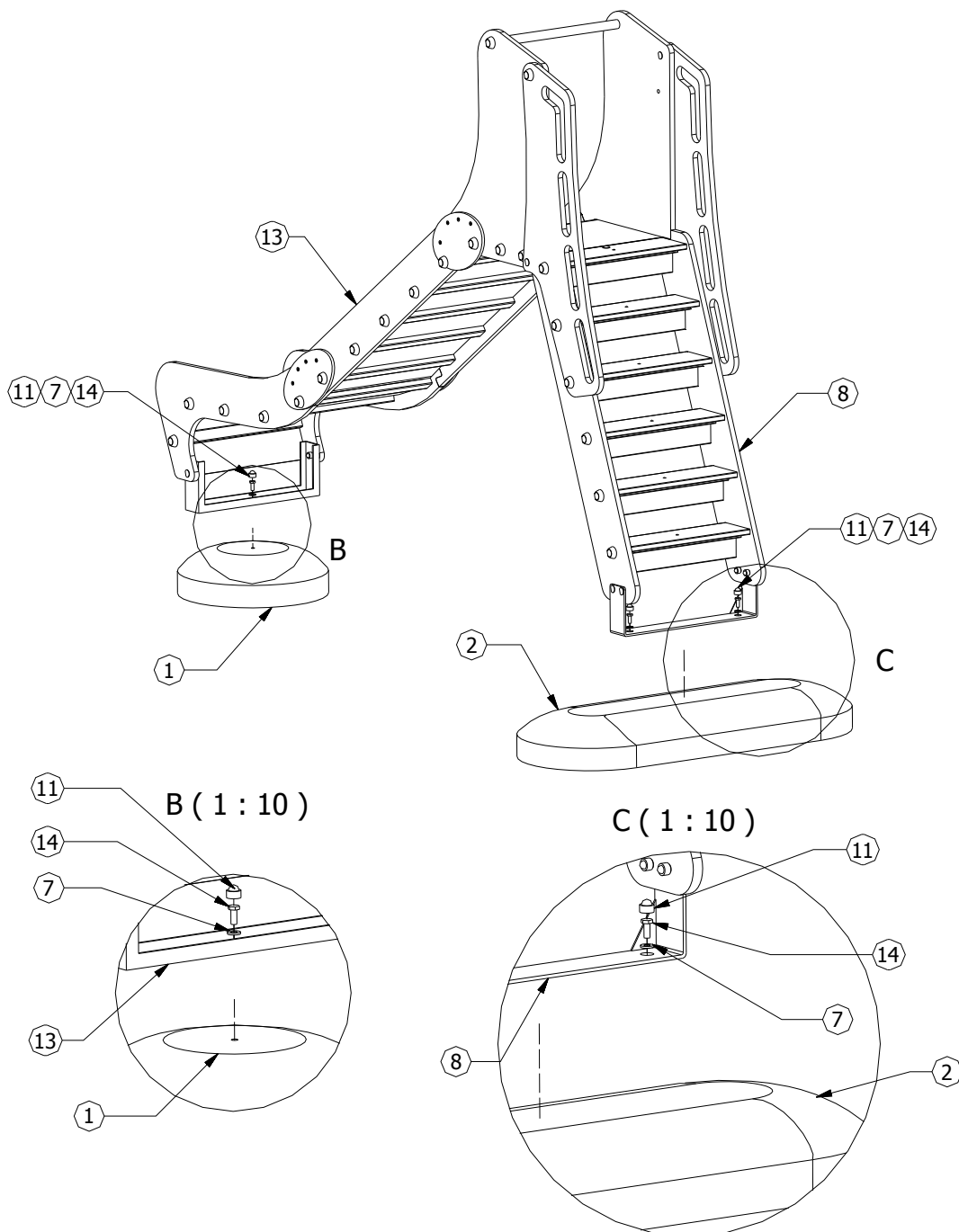
2. Schemat montażu

- Połączyć ślizg (poz.13) ze schodami (poz.8) za pomocą pięciu łączy śrubowych





- Darni (jeżeli występuje) wyciąć, odłożyć na bok, wykopać otwory pod fundamenty schodów (poz.8) i fundament ślizgu (poz.13), na odpowiednią głębokość
- Wstawić betonu (poz.1) i (poz.2) do otworów
- Zamocować konstrukcję do betonów – odpowiednio ślizg do betonu poz.1, a schody do betonu poz.2
- Wypoziomować i wypionować konstrukcję sprawdzając, czy znak poziomy podstawowego pokrywa się z poziomem terenu



- Usunąć powstałe luzy w połączeniach.
- Zasypać otwory ziemią, ubić i wyrównać darnią (jeżeli występuje) do poziomu gruntu.
- Zamocować tabliczkę znamionową.