

KARTA TECHNICZNA

KARUZELA TARCZOWA POCHYŁAW

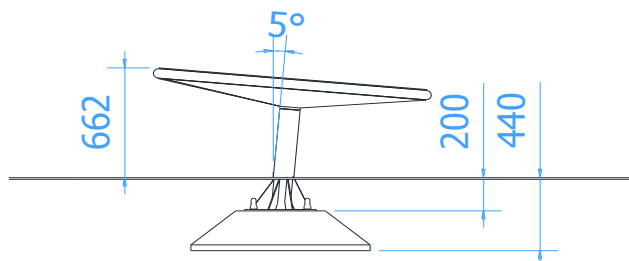
Numer katalogowy: 2211

Obowiązuje od: 05-02-2019

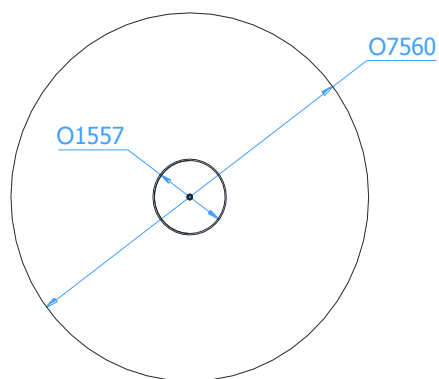
Maksymalna wysokość swobodnego upadku:	0,67 m
Wymiary urządzenia (dł. x szer. x wys.)	Ø1,56 x 0,67 m
Wymiary powierzchni zderzenia (dł. x szer.)	Ø7,56 m
Pole powierzchni zderzenia	44,9 m ²



Wymiary urządzenia



Wymiary powierzchni zderzenia



Dopuszczalna nawierzchnia amortyzująca

- Darni
- Kora – ziarno 20 do 80 mm, grubość min. 200mm
- Wióry – ziarno 5 do 30 mm, grubość min. 200mm
- Piasek – ziarno 0,2 do 2 mm, grubość min. 200mm
- Żwir – ziarno 2 do 8 mm, grubość min. 200 mm
- Nawierzchnie syntetyczne o wymaganych właściwościach amortyzujących

Nawierzchnia amortyzująca powinna być wykonana na całej powierzchni zderzenia. Nawierzchnię sypką należy wykonać tak, aby jej grubość była o 100mm większa niż wartość minimalna podana powyżej.

Opis techniczny

- Konstrukcja urządzenia wykonana z rury Ø114,3x4mm oraz Ø57x2,9mm,
- Podest karuzeli wykonany z blachy łezki, która zapewnia dobre zabezpieczenie antypoślizgowe,
- Karuzela posiada obrotowy zespół łożyskowy nie wymagający konserwacji,
- Wszystkie elementy stalowe urządzenia zabezpieczona antykorozyjnie i dodatkowo malowane lakierem akrylowym strukturalnym,
- W komplecie znajduje się fundament wykonany z betonu B30, ułatwiający montaż.

KARTA TECHNICZNA

Wizualizacja urządzenia

