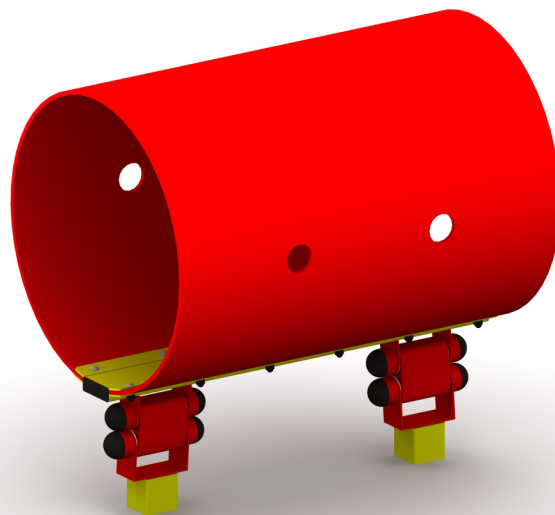




Obowiązuje od: 12-07-2012 r.

INSTRUKCJA MONTAŻU URZĄDZENIA:

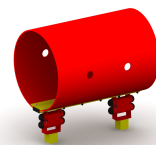
23020 TUBA





SPIS TREŚCI

WSTĘP.....	3
ETAP 1 – prace przygotowawcze.....	4
ETAP 2 – montaż urządzenia	5
1. Wykaz elementów	5
2. Schemat montażu.....	5

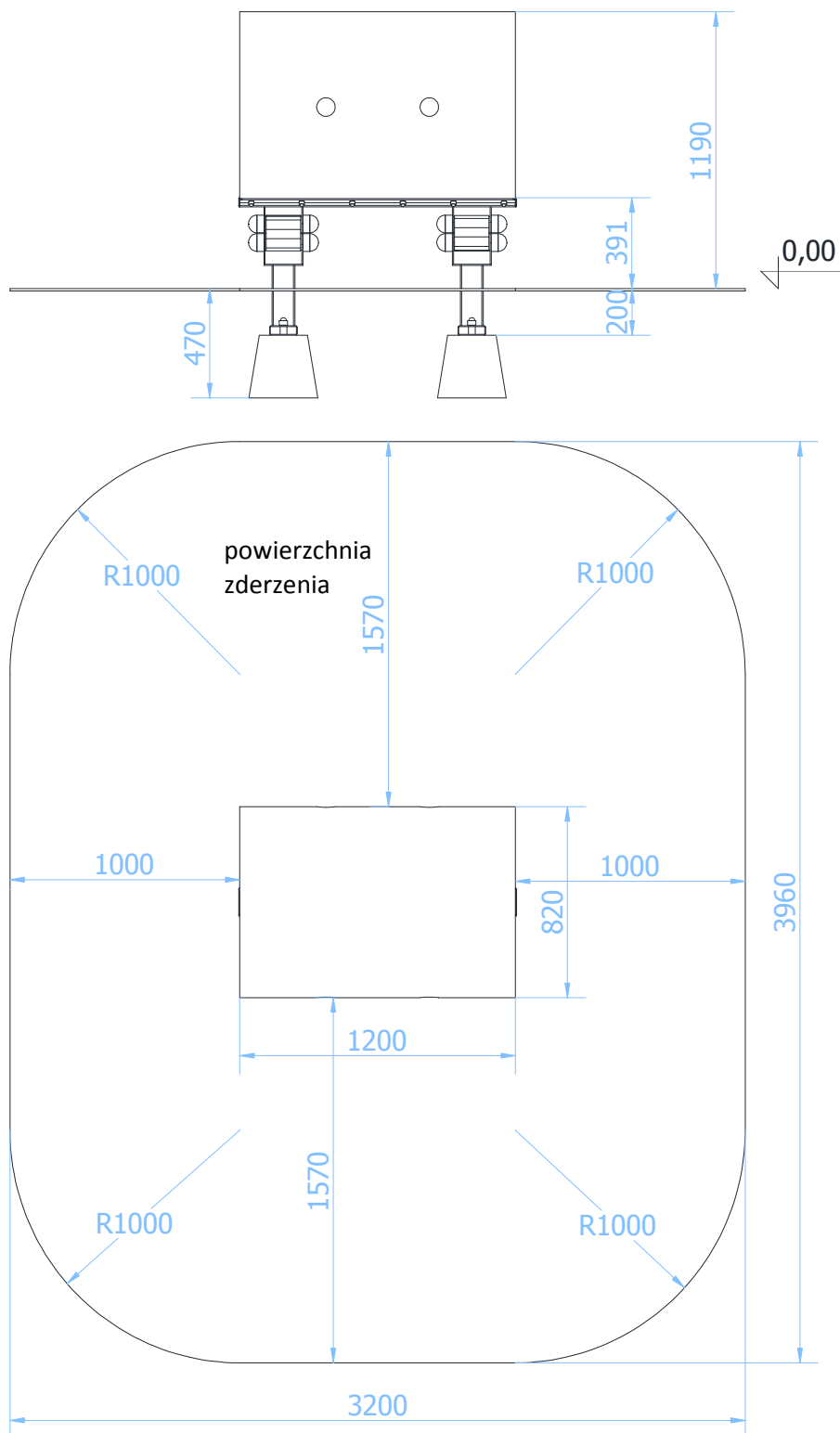


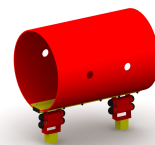
WSTĘP

Maksymalna wysokość swobodnego upadku: 0,39 m

Głębokość fundamentowania: 0,47 m

Powierzchnia zderzenia: 3,20x3,96 m

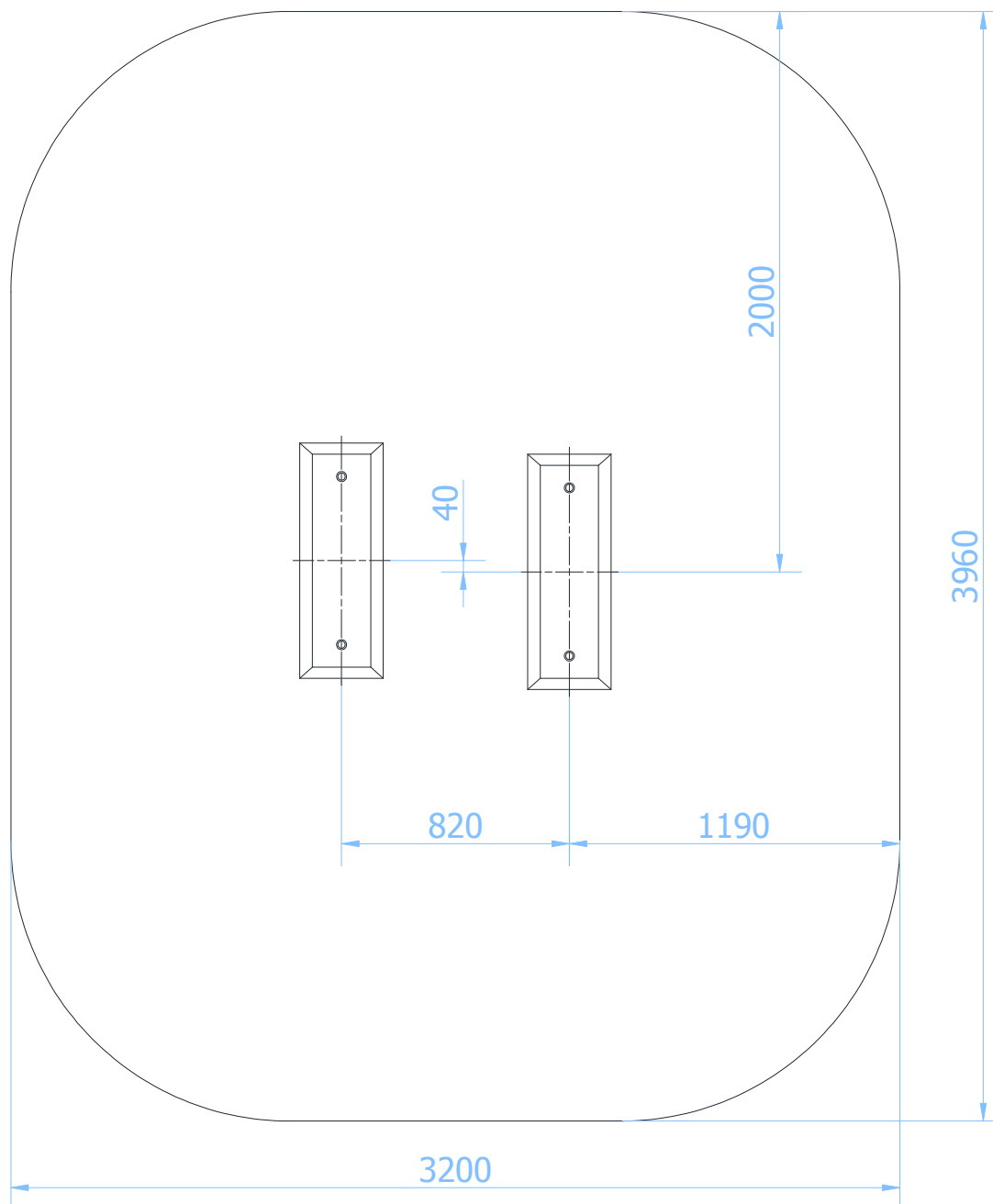




ETAP 1 – prace przygotowawcze

- Miejsce prac montażowych zabezpieczyć przed przebywaniem osób niepowołanych.
- Konstrukcję ustawić w pożądanym miejscu zachowując wymaganą powierzchnię zderzenia.
- Zaznaczyć orientacyjne miejsca styku słupów z gruntem.

Rozstaw betonów:



UWAGA !

Wszystkie czynności należy wykonywać zgodnie z zasadami BHP.
W rozstawie betonów należy przyjąć tolerancję ± 50 mm.



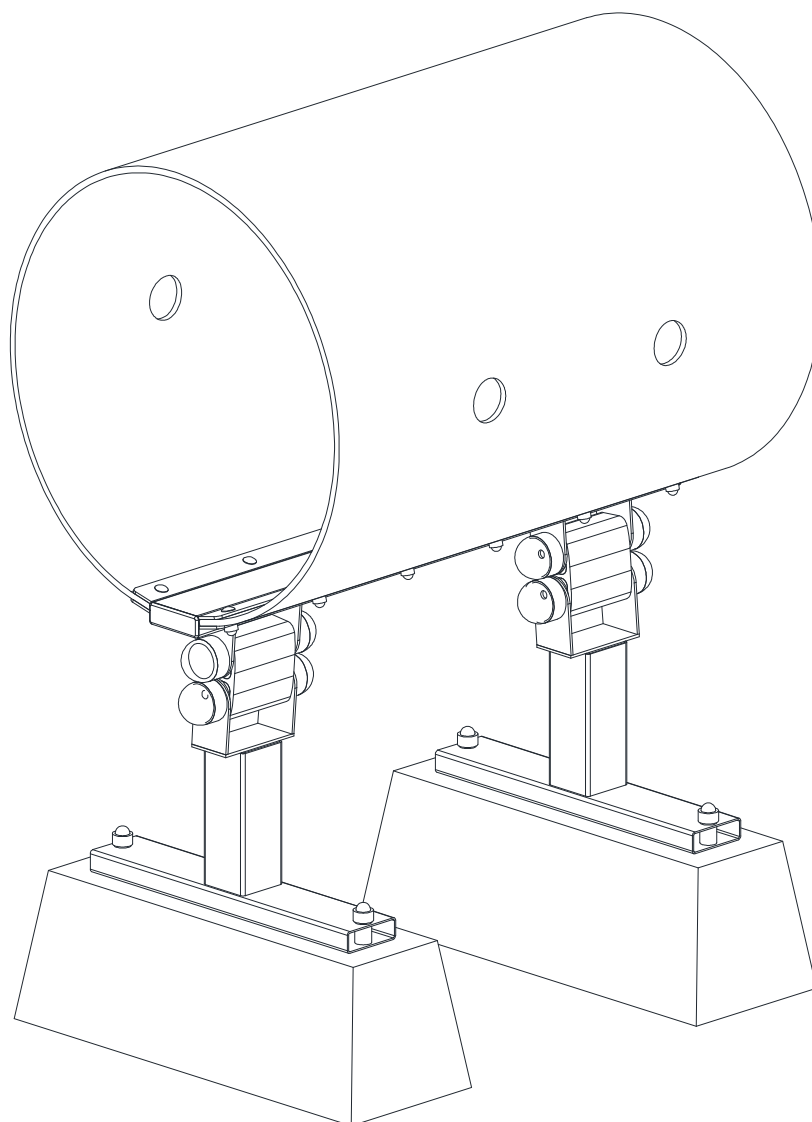
ETAP 2 – montaż urządzenia

1. Wykaz elementów

LP.	ELEMENT	WYMIAR	ILOŚĆ
1	Tuba – złożenie z betonem		1

2. Schemat montażu

- Darni (jeżeli występuje) wyciąć, odłożyć na bok, wykopać otwory pod fundamenty Tuby na požądaną głębokość,
- Wstawić betony do otworów,
- Wypoziomować i wypionować konstrukcję sprawdzając, czy znak poziomu podstawowego pokrywa się z poziomem terenu.



- Usunąć powstałe luzy w połączeniach,
- Zasypać otwory ziemią, ubić i wyrównać darnią (jeżeli występuje) do poziomu gruntu,
- Zamontować tabliczkę znamionową.