

Obowiązuje od: 25-03-2013 r.

INSTRUKCJA MONTAŻU URZĄDZENIA:

23650 WÓZ STRAŻACKI





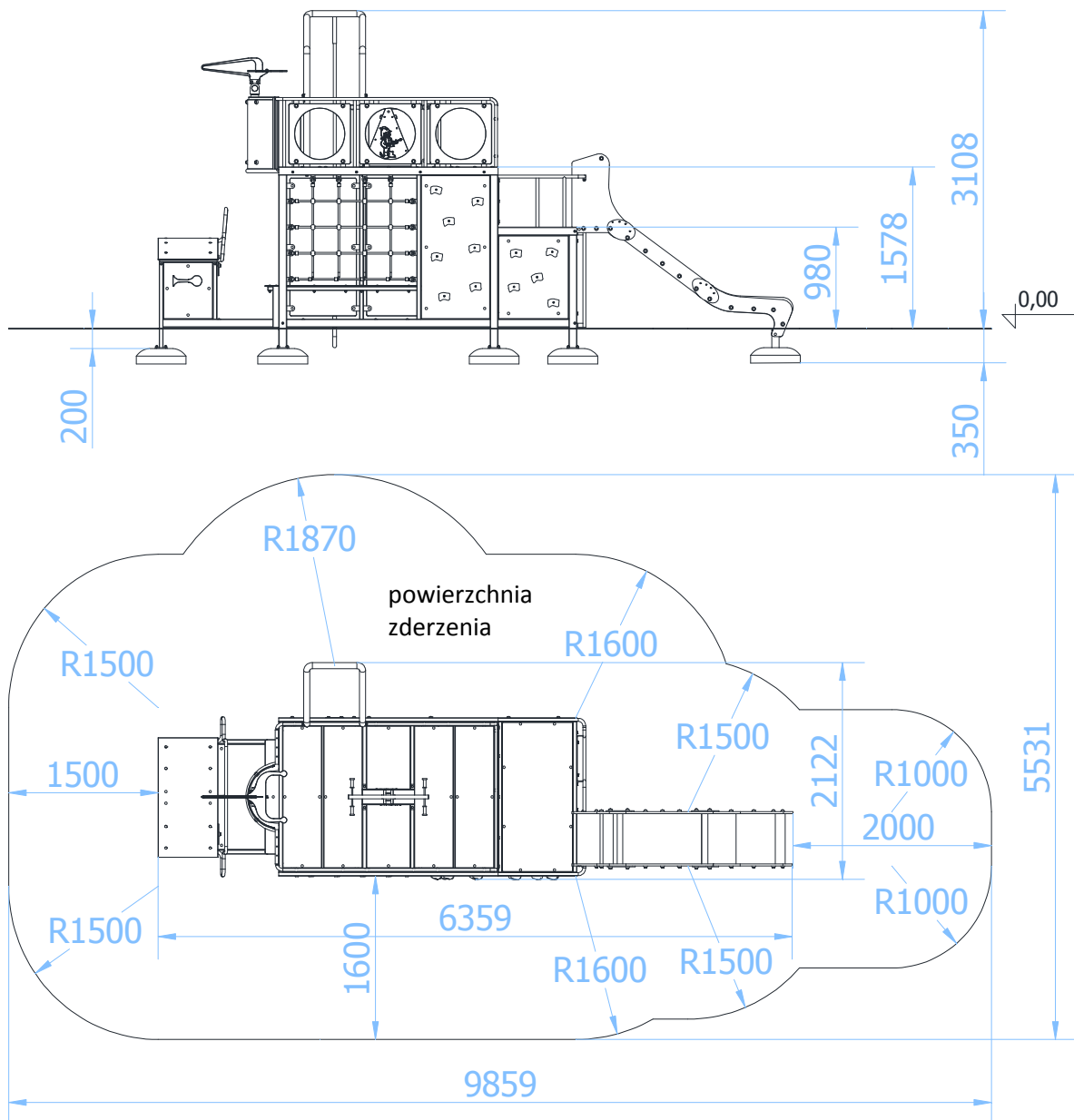
SPIS TREŚCI

WSTĘP.....	3
ETAP 1 – prace przygotowawcze.....	4
ETAP 2 – montaż urządzenia	5
1. Wykaz elementów	5
2. Schemat montażu.....	6



WSTĘP

Maksymalna wysokość swobodnego upadku: 2,05 m
Głębokość fundamentowania: 0,35 m
Powierzchnia zderzenia: 9,86 x 5,54 m

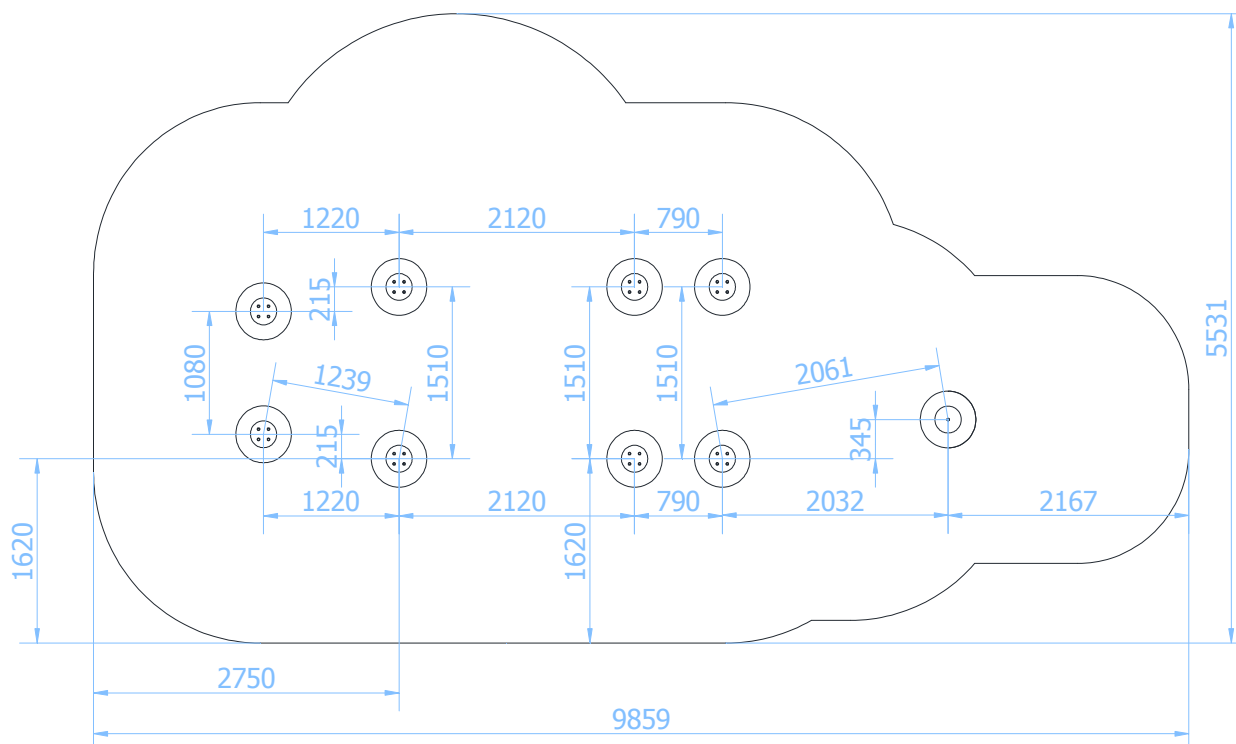




ETAP 1 - prace przygotowawcze

- Miejsce prac montażowych zabezpieczyć przed przebywaniem osób niepowołanych.
- Konstrukcję ustawić w pożądanym miejscu zachowując wymaganą powierzchnię zderzenia.
- Zaznaczyć orientacyjne miejsca styku słupów z gruntem.

Rozstaw betonów:



UWAGA !

Wszystkie czynności należy wykonywać zgodnie z zasadami BHP.
W rozstawie betonów należy przyjąć tolerancję ± 50 mm.



ETAP 2 – montaż urządzenia

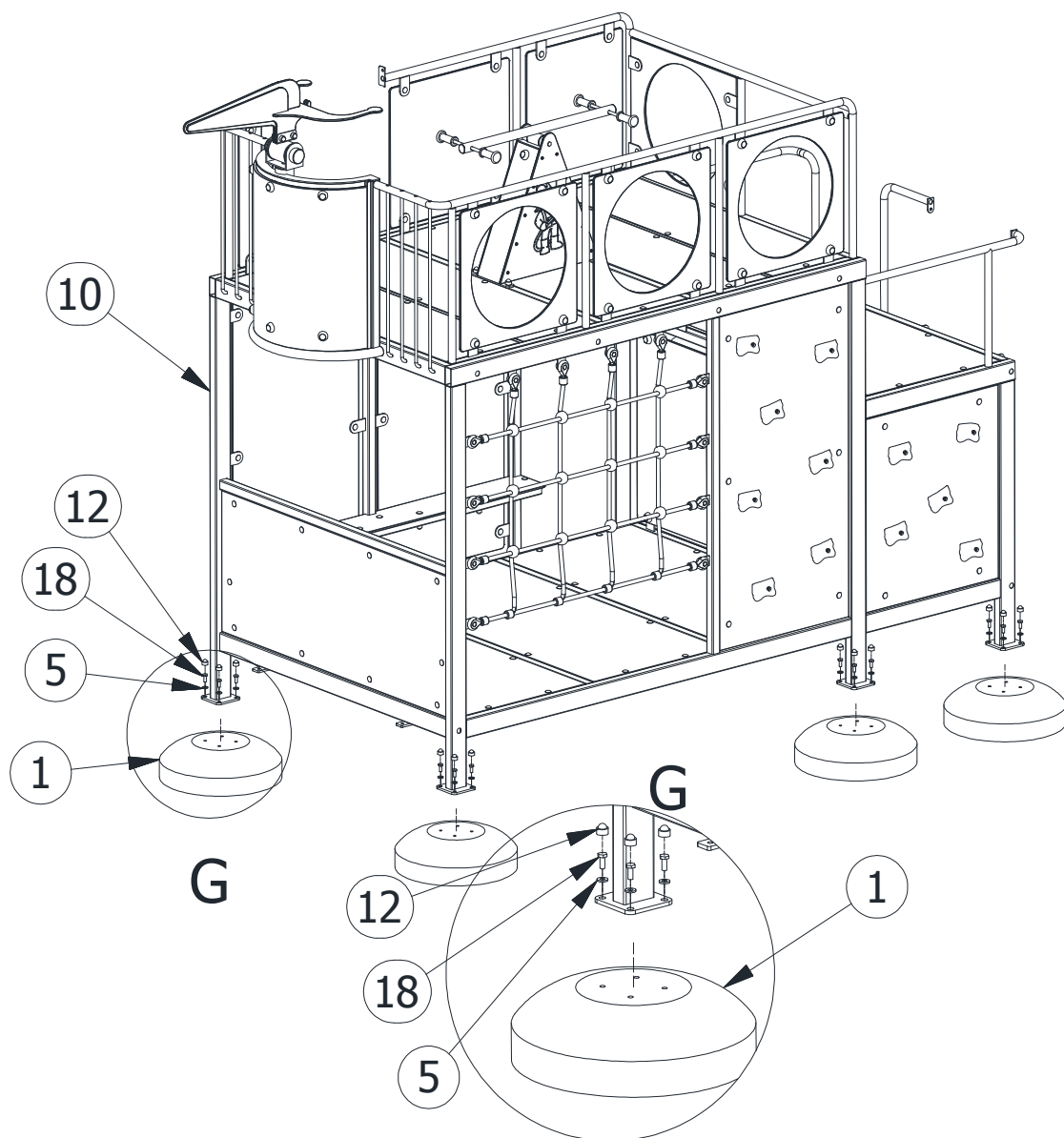
1. Wykaz elementów

LP.	ELEMENT	WYMIAR	ILOŚĆ
1	beton O-5004D	Ø500x150	8
2	nakrętka	M10	4
3	nakrętka	M8	4
4	podkładka	8,4x17,0x1,6	4
5	podkładka	10,5x22x3	35
6	rura	Ø30x3000	1
7	uchwyt rury strażackiej 1		1
8	uchwyt rury strażackiej 2		1
9	wóz strażacki - przód		1
10	wóz strażacki - tył		1
11	zaślepka 13		4
12	zaślepka 17		33
13	ślizg HDPE 980		1
14	śruba imbusowa	M10x30	2
15	śruba sześciokątna	M12x100	2
16	śruba sześciokątna	M10x60	2
17	śruba sześciokątna	M10x100	2
18	śruba sześciokątna	M10x25	33
19	śruba zamkowa	M8x35	4
20	beton O-5001D	Ø500x150	1



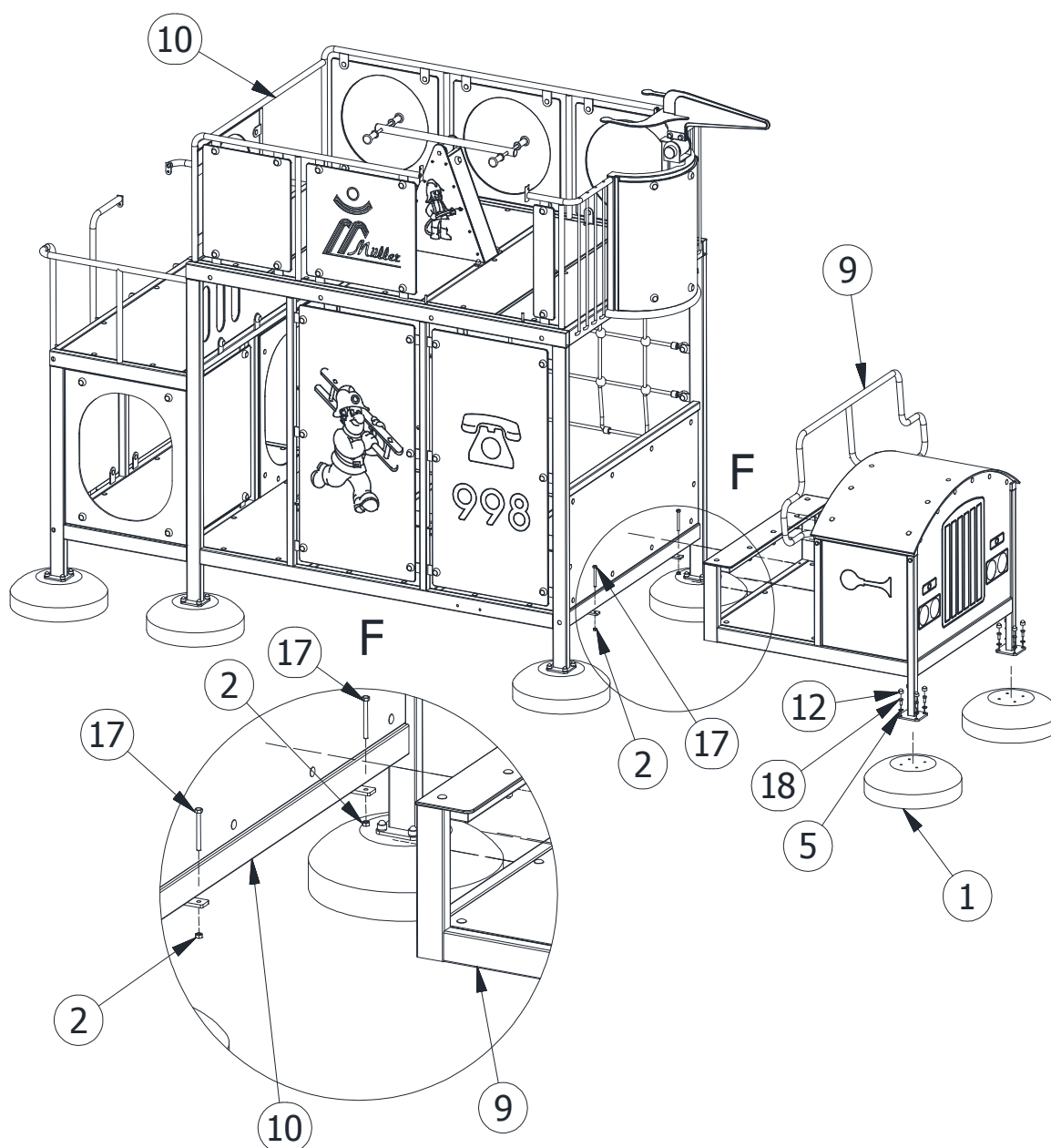
2. Schemat montażu

- Darni (jeżeli występuje) wyciąć, odłożyć na bok, wykopać otwory pod fundamenty wozu strażackiego – tył (poz.10) na pożądaną głębokość
- Wstawić betony (poz.1) do otworów
- Zamocować konstrukcję (poz.10) do betonów (poz.1)
- Wypoziomować i wypionować konstrukcję sprawdzając, czy znak poziomy podstawowego pokrywa się z poziomem terenu



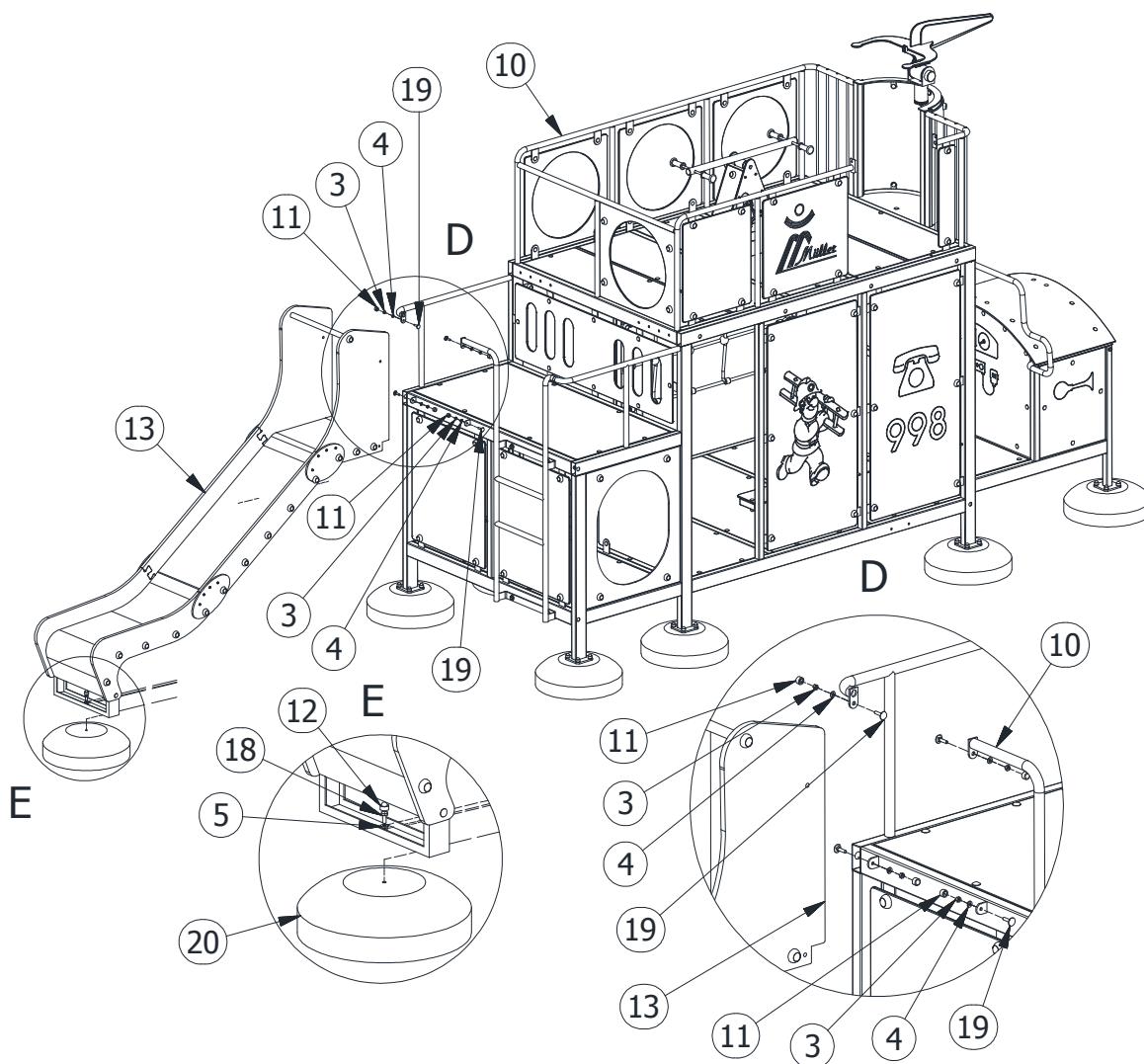


- Darni (jeżeli występuje) wyciąć, odłożyć na bok, wykopać otwory pod fundamenty wozu strażackiego – przód (poz.9) na pożądaną głębokość
- Wstawić betony (poz.1) do otworów
- Zamocować konstrukcję (poz.9) do betonów (poz.1)
- Połączyć wóz strażacki – przód (poz.9) z wozem strażackim – tył (poz.10) za pomocą złącza śrubowego
- Wypoziomować i wypionować konstrukcję sprawdzając, czy znak poziomu podstawowego pokrywa się z poziomem terenu



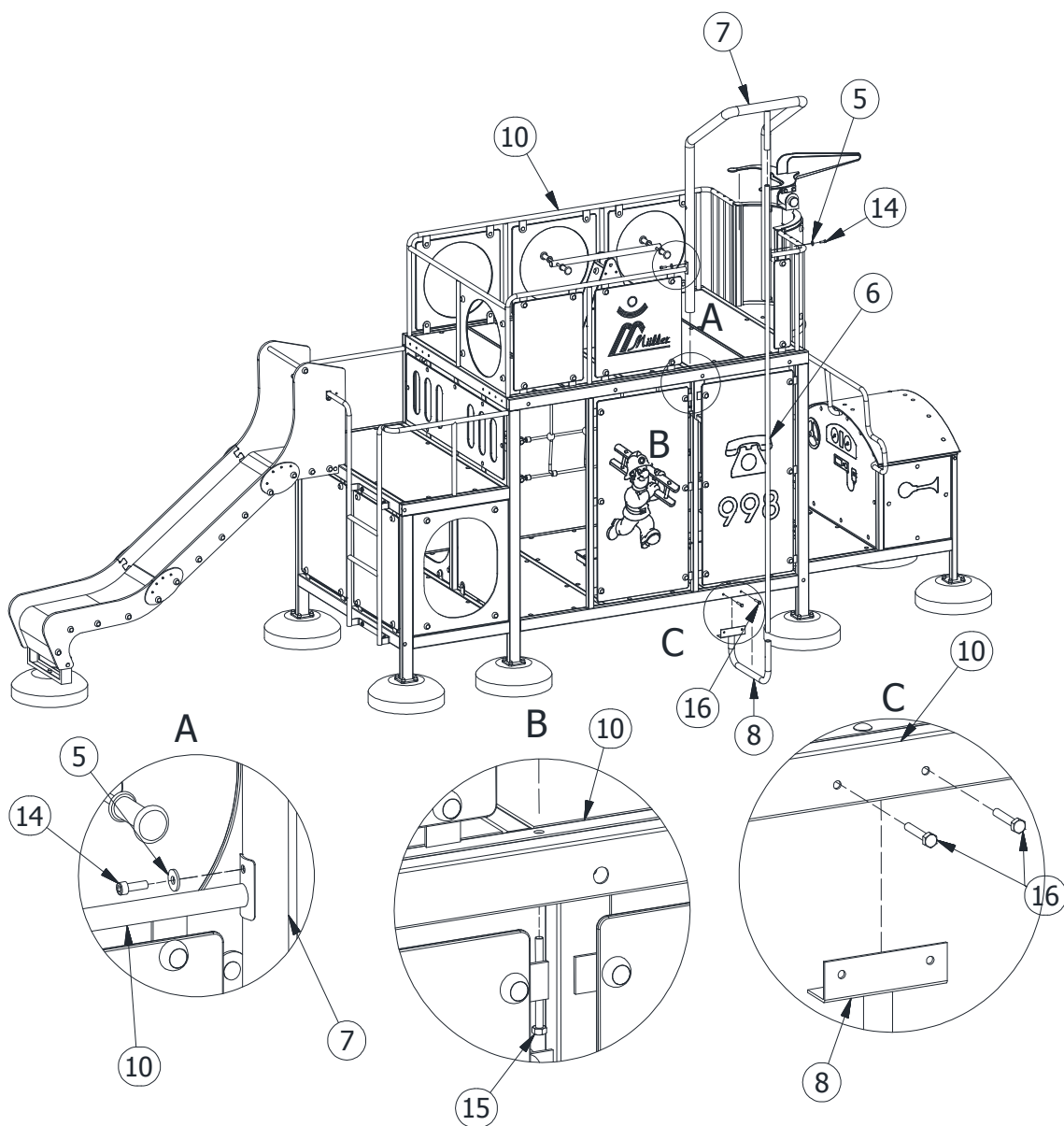


- Darni (jeżeli występuje) wyciąć, odłożyć na bok, wykopać otwór pod fundament ślizgu HDPE 980 (poz.13) na pożądaną głębokość
- Wstawić beton (poz.20) do otworu
- Zamocować ślizg (poz.13) do betonu (poz.20)
- Połączyć ślizg (poz.13) z wozem strażackim – tył (poz.10) za pomocą czterech złączy śrubowych
- Wypoziomować i wypionować konstrukcję sprawdzając, czy znak poziomu podstawowego pokrywa się z poziomem terenu





- Zamocować uchwyt rury strażackiej 1 (poz.7) do górnego podestu wozu strażackiego - tył (poz.10)
- Włożyć rurę (poz.6) do uchwytu rury strażackiej 1 (poz.7)
- Nałożyć uchwyt rury strażackiej 2 (poz.8) na rurę (poz.6)
- Zamocować uchwyt rury strażackiej 2 (poz.8) do dolnego podestu wozu strażackiego - tył (poz.10)



- Usunąć powstałe luzy w połączeniach.
- Zasypać otwór ziemią, ubić i wyrównać darnią (jeżeli występuje) do poziomu gruntu.
- Zamontować tabliczkę znamionową.