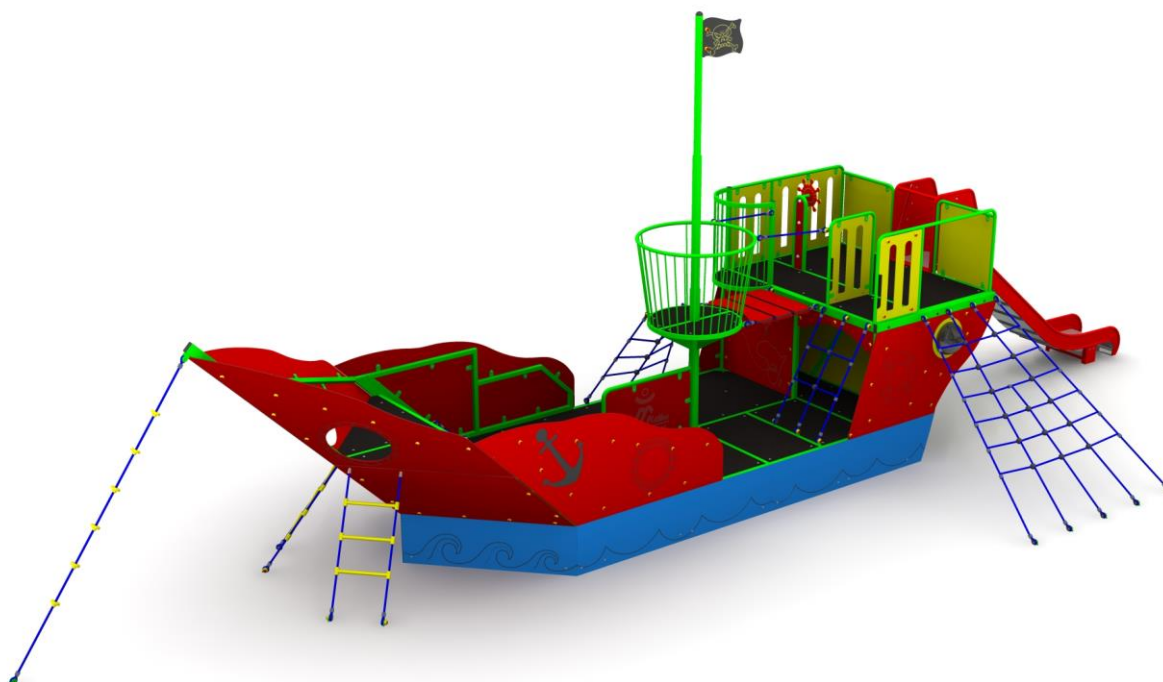




Obowiązuje od: 10-01-2024 r.

INSTRUKCJA MONTAŻU URZĄDZENIA:

23700 STATEK DUŻY





SPIS TREŚCI

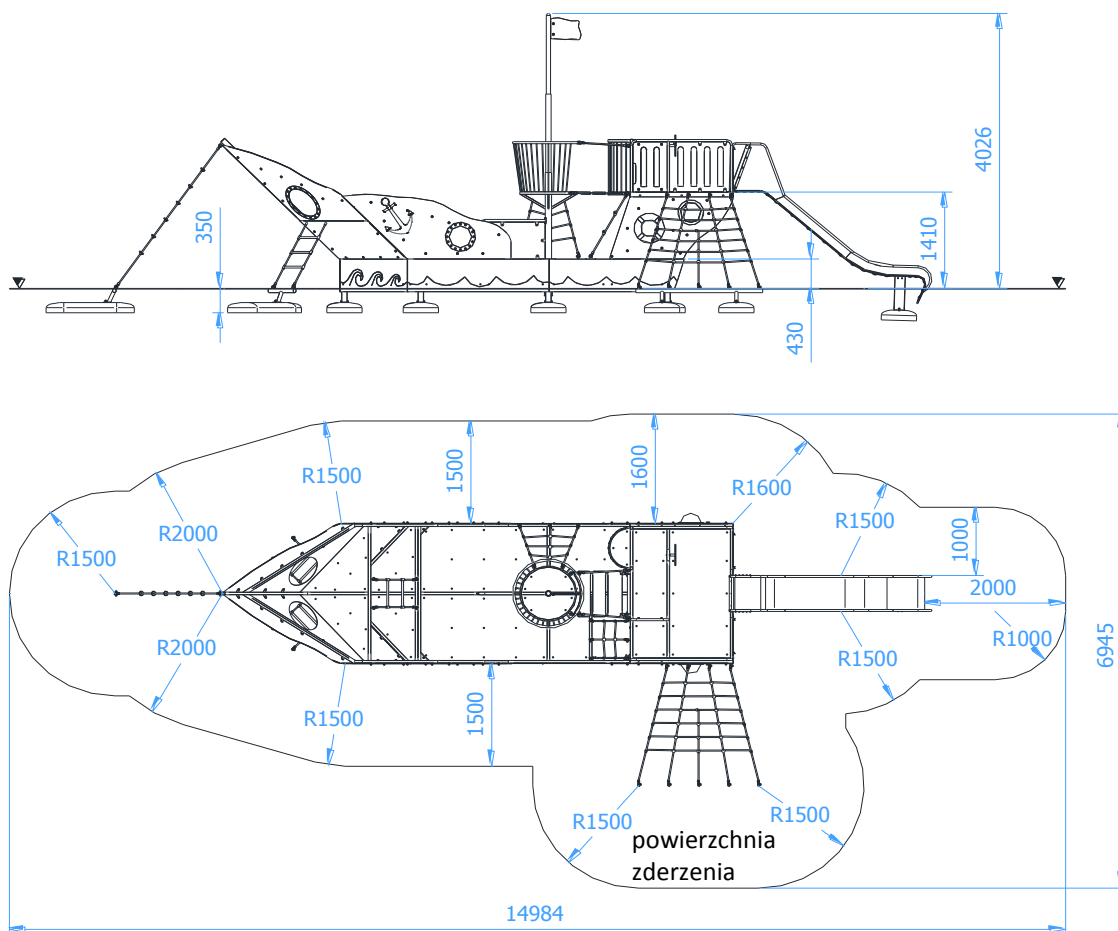
WSTĘP.....	2
ETAP 1 – prace przygotowawcze.....	3
ETAP 2 – montaż urządzenia.....	3
1. Wykaz elementów.....	3
2. Schemat montażu.....	4

WSTĘP

Maksymalna wysokość swobodnego upadku: 2,09 m

Głębokość fundamentowania: 0,35; m

Powierzchnia zderzenia: 14,99x6,95 m



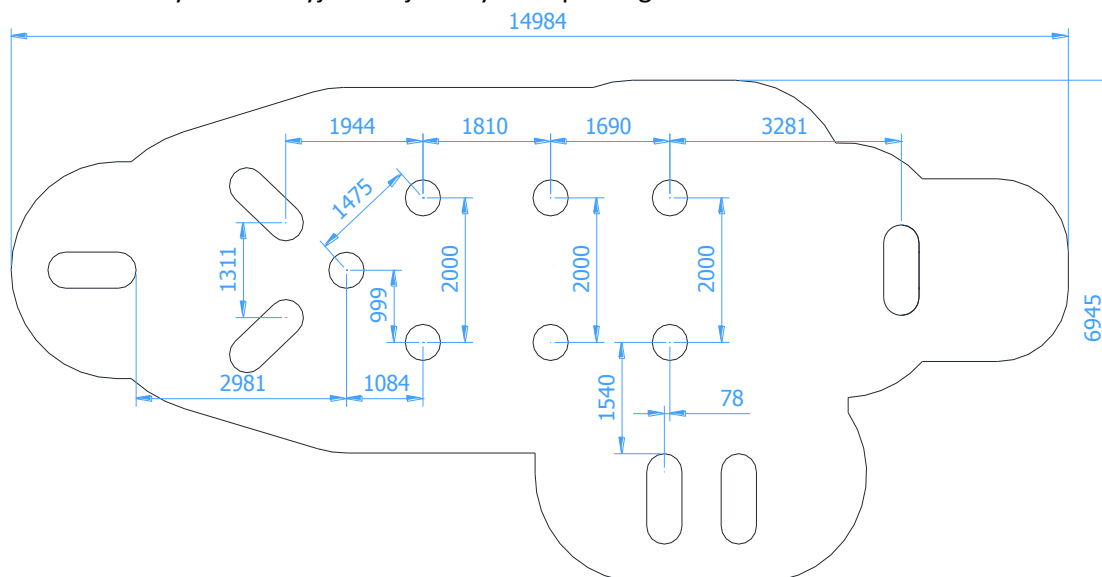
UWAGA !

Wszystkie czynności należy wykonywać zgodnie z zasadami BHP.



ETAP 1 – prace przygotowawcze

- Miejsce prac montażowych zabezpieczyć przed przebywaniem osób niepowołanych.
- Konstrukcję ustawić w pożądanym miejscu zachowując wymaganą powierzchnię zderzenia.
- Zaznaczyć orientacyjne miejsca styku słupów z gruntem.



ETAP 2 – montaż urządzenia

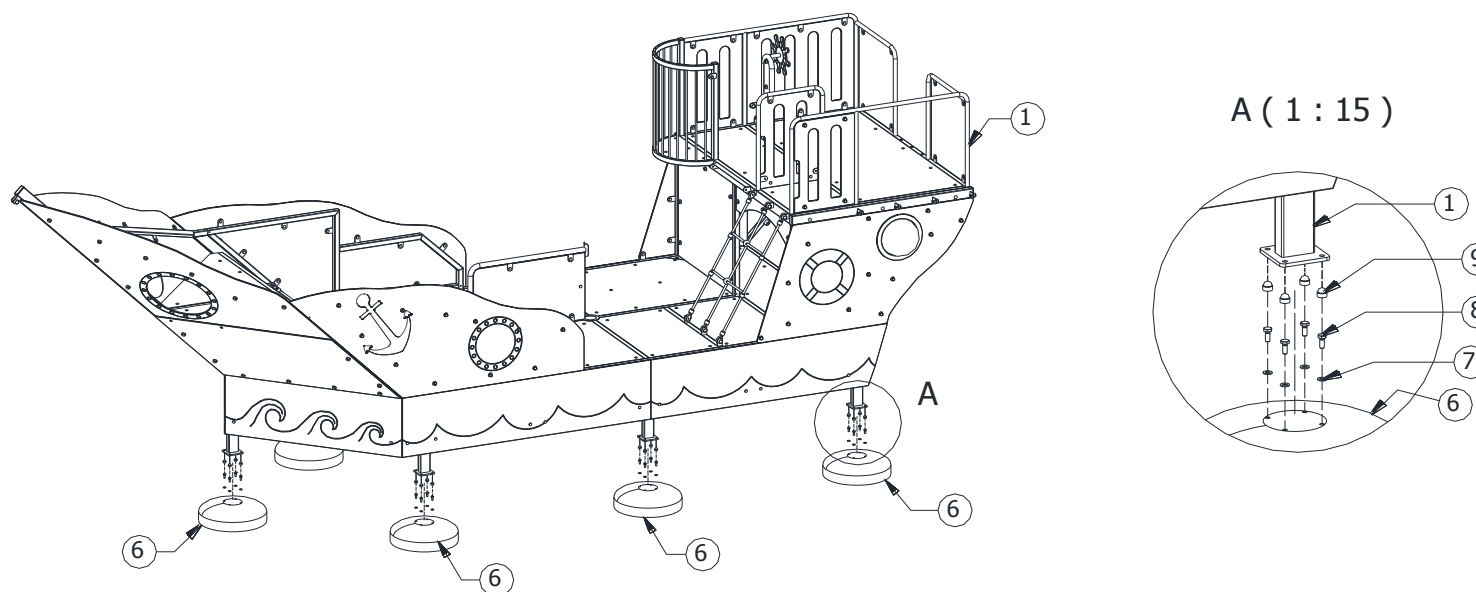
1. Wykaz elementów

LP.	ELEMENT	WYMIAR	ILOŚĆ
1	Statek piracki		1
2	Maszt		1
3	Ślizg stalowy 1570		1
4	Beton O-500 4-D		7
5	Beton OW 1240		6
6	Drabinka		2
7	Lina wspinaczkowa		1
8	Siatka wejście tył na górny pokład		1
9	Śruba sześciokątna	M10x25	28
10	Śruba sześciokątna	M10x35	12
11	Śruba sześciokątna	M16x25	7
12	Śruba sześciokątna	M10x140	2
13	Śruba wpuszczana	M10x30	3
14	Śruba imbusowa	M10x30	2
15	Podkładka	10,5x22x3	42
16	Podkładka	17x30x3	11
17	Nakrętka sześciokątna	M10	12
18	Nakrętka sześciokątna	M16	2
19	Maskownica	M10	28
20	Maskownica	M16	11
21	Zaślepka logo		12



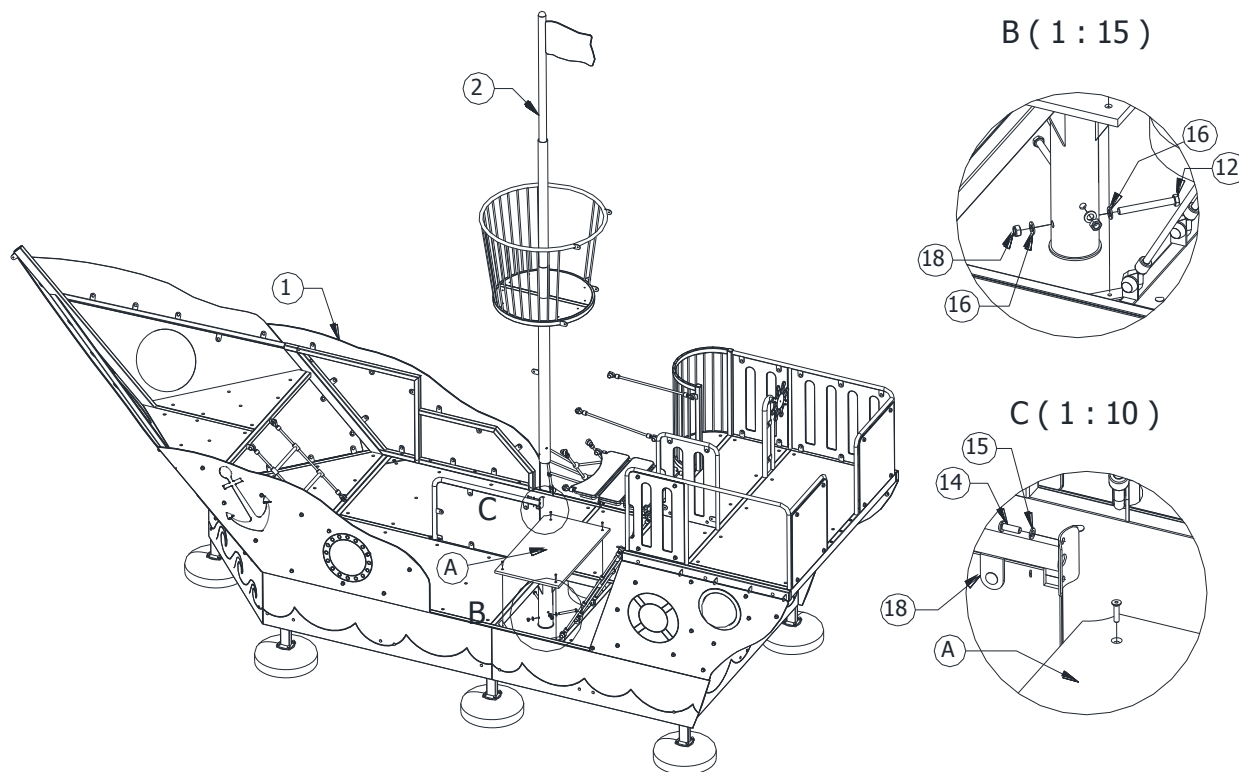
2. Schemat montażu

- Darń (jeżeli występuje) wyciąć, odłożyć na bok, wykopać otwory pod fundamenty stóp statku, na odpowiednią głębokość
- Wstawić betony do otworów
- Zamocować stopy statku pirackiego do betonów
- Wypoziomować i wypionować konstrukcję sprawdzając, czy znak poziomy podstawowego pokrywa się z poziomem terenu



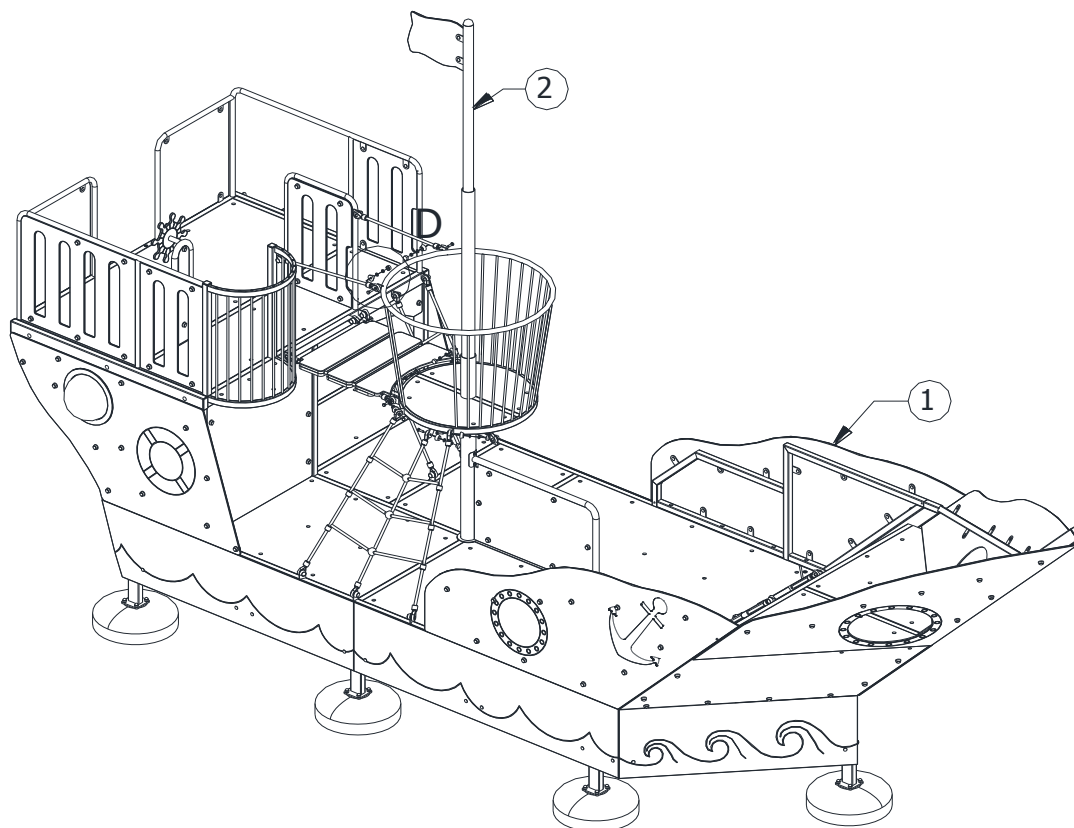


- Zdemontować płytę podestu oznaczoną jako „A”
- Ustawić maszt w odpowiedniej pozycji
- Przykręcić maszt do konstrukcji statku zgodnie z rysunkiem
- Zamontować podest oznaczony jako „A”

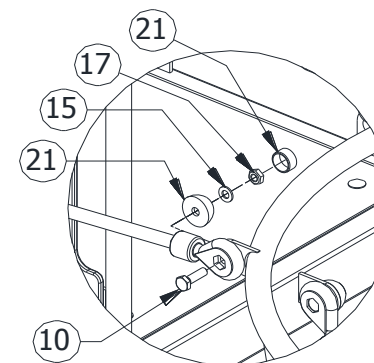




- Zamocować przejście linowe do masztu
- Zamocować siatkę linową do masztu
- Zamocować barierę linową do masztu

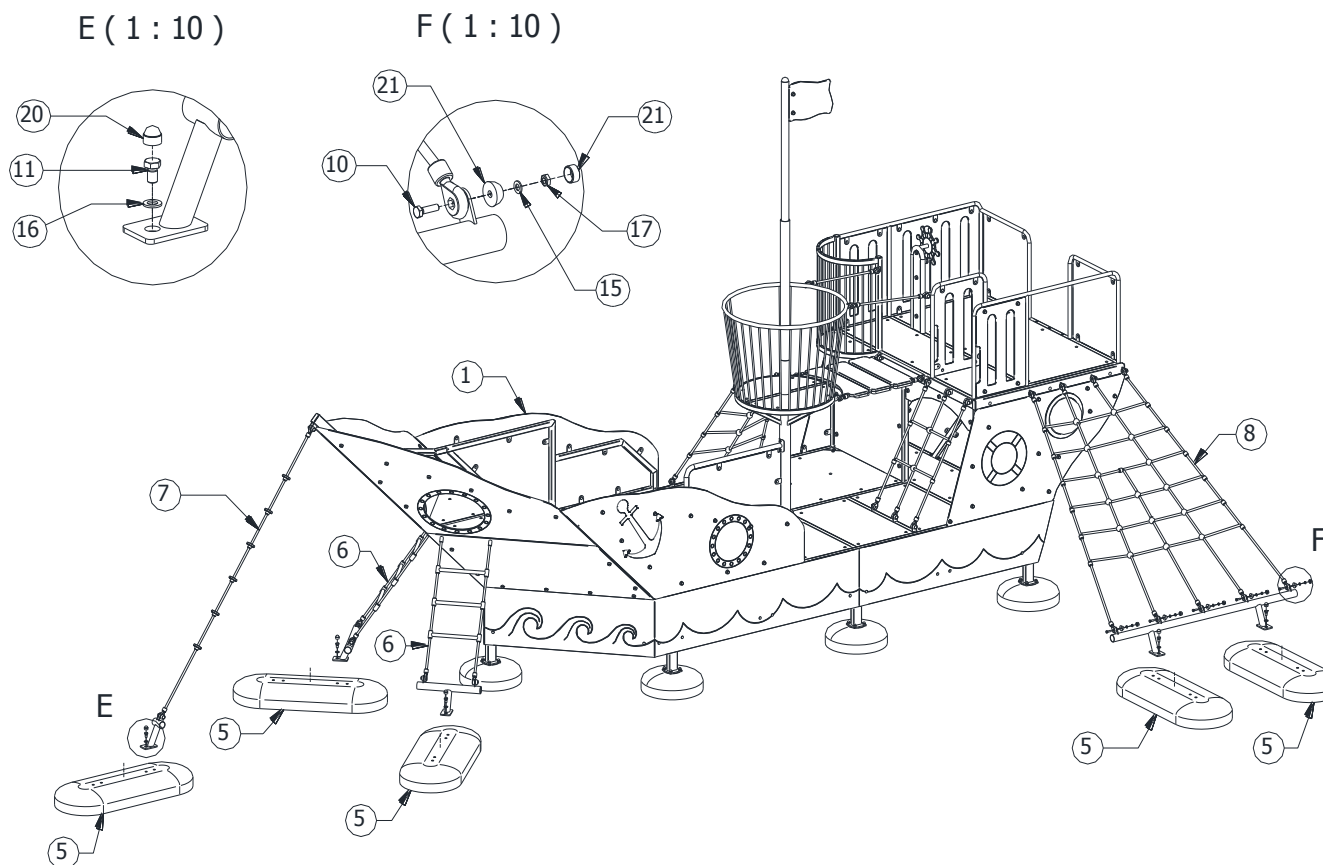


D (1 : 10)



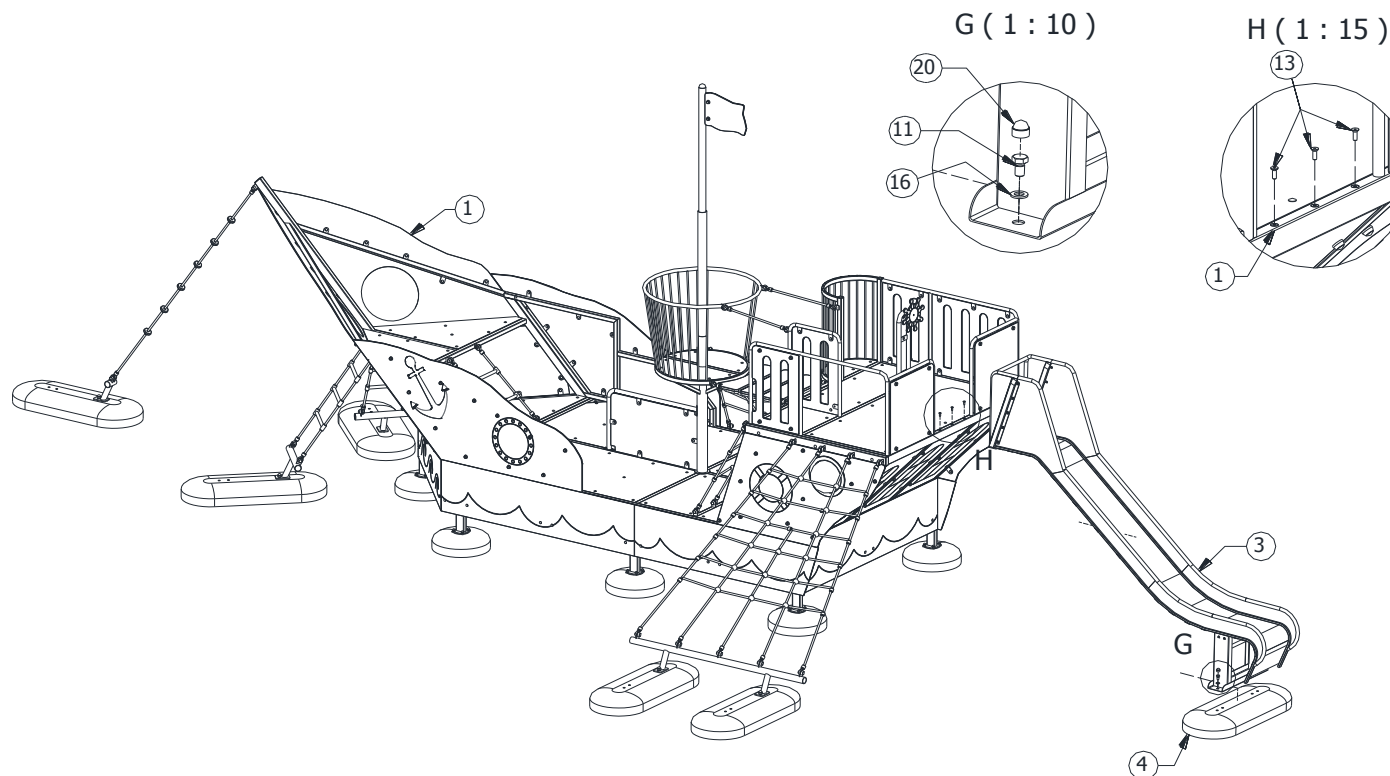


- Darń (jeżeli występuje) wyciąć, odłożyć na bok, wykopać otwory pod fundamenty na požądaną głębokość.
- Wstawić betony do otworów
- Zamocować linę wspinaczkową, drabinki oraz siatkę wejścia na górny pokład do betonów





- Darń (jeżeli występuje) wyciąć, odłożyć na bok, wykopać otwory pod fundament ślizgu, na požądaną głębokość
- Wstawić beton do otworu
- Zamontować ślizg do betonu
- Połączyć ślizg z konstrukcją statku za pomocą łączы śrubowych
- Wypoziomować i wypionować konstrukcję sprawdzając, czy znak poziomy podstawowego pokrywa się z poziomem terenu



- Usunąć powstałe luzy w połączeniach.
- Zasypać otwory ziemią, ubić i wyrównać darnią (jeżeli występuje) do poziomu gruntu.
- Zamontować tabliczkę znamionową.