

INSTRUKCJA MONTAŻU

Obowiązuje od: 18-03-2024 r.

INSTRUKCJA MONTAŻU URZĄDZENIA:

5350, 5351, 5352, 5354

STOLIK BETONOWY DO POSTAWIENIA SIEDZISKA BEZ OPARĆ

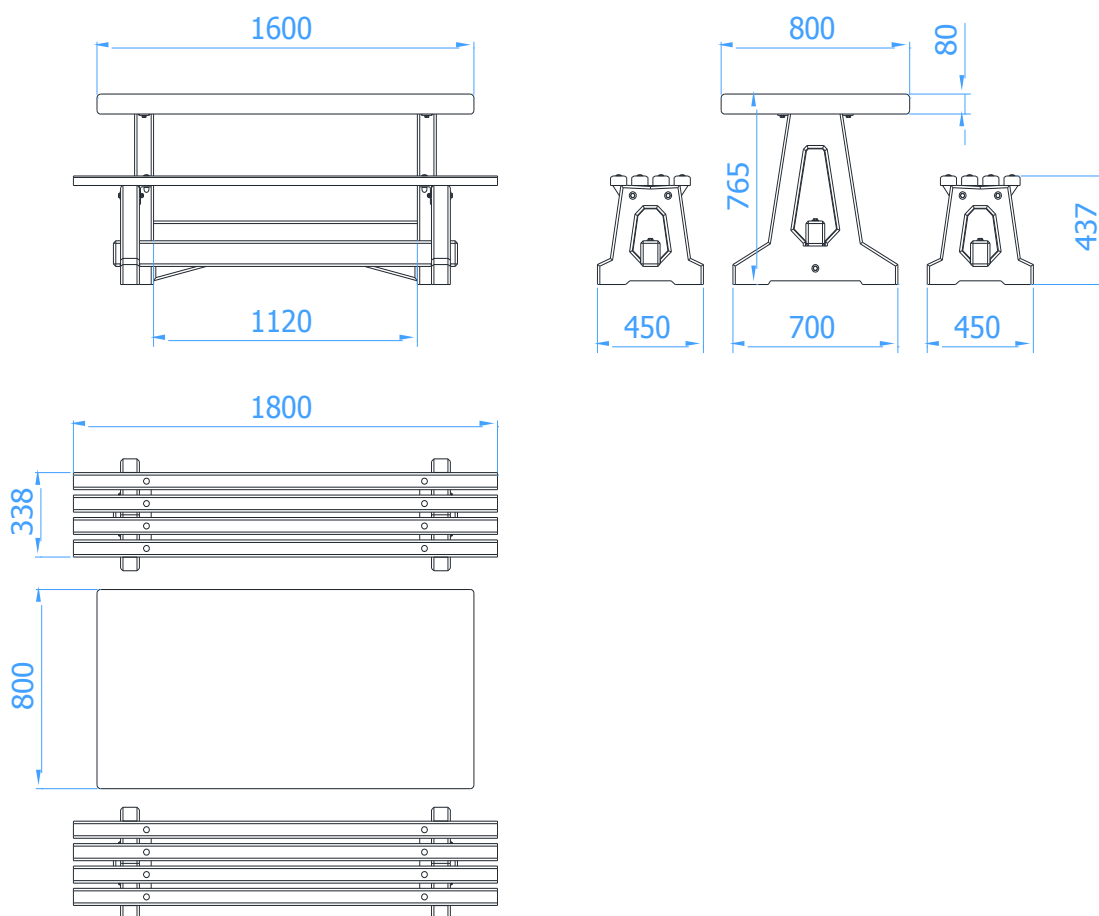




SPIS TREŚCI

WSTĘP.....	2
ETAP 1 – prace przygotowawcze.....	2
ETAP 2 – montaż konstrukcji.....	3
1. Wykaz elementów.....	3
2. Schemat montażu.....	3

WSTĘP



ETAP 1 – prace przygotowawcze

- Miejsce prac montażowych zabezpieczyć przed przebywaniem osób niepowołanych.
- Konstrukcję ustawić w pożądanym miejscu zachowując wymaganą powierzchnię zderzenia.
- Montaż urządzenia należy wykonać na terenie utwardzonym, równym i płaskim.

UWAGA !

Wszystkie czynności należy wykonywać zgodnie z zasadami BHP.

W rozstawie betonów należy przyjąć tolerancję ± 50 mm.



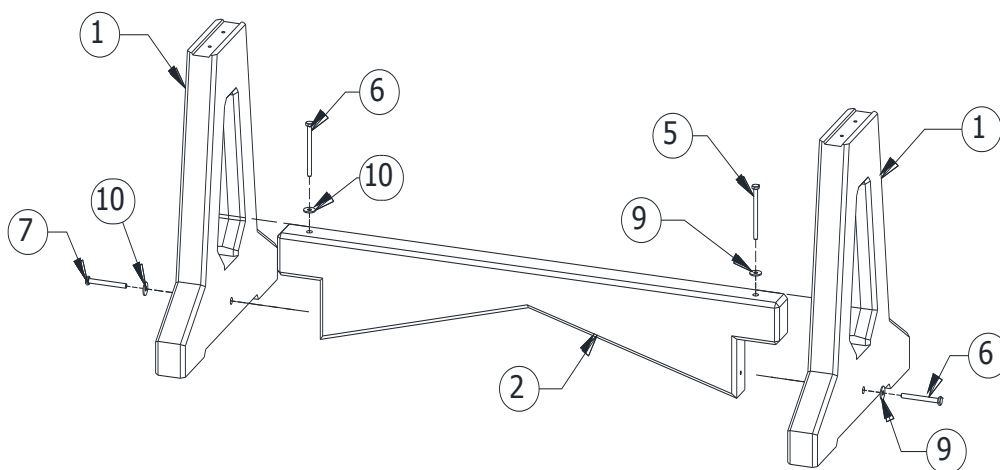
ETAP 2 – montaż konstrukcji

1. Wykaz elementów

NR	NAZWA CZĘŚCI	WYMIAR	SZT.	NORMA
1	Noga stołu		2	5350.101
2	Belka stołu		1	5350.103
3	Błat		1	5100.101A
4	Płaskownik blatu		2	5100.102
5	Śruba sześciokątna	M10 x 120	2	DIN 931
6	Śruba sześciokątna	M10 x 100	2	DIN 931
7	Śruba sześciokątna	M10 x 25	8	DIN 933
8	Podkładka	Ø20xØ10,5x2 (M10)	4	DIN 125

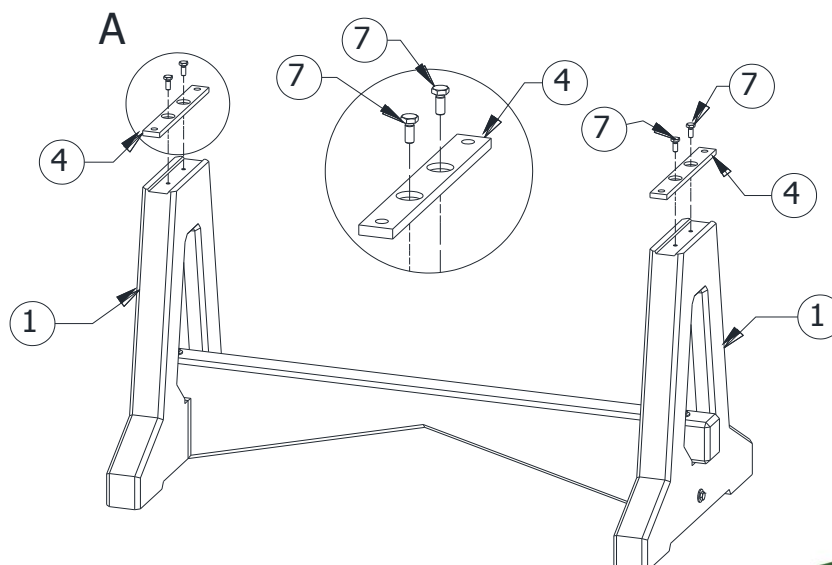
2. Schemat montażu

- Wyznaczyć położenie stołu,
- Połączyć nogi stołu (poz. 1) za pomocą belką (poz. 2) stosując poz. 5, 6 i 9.



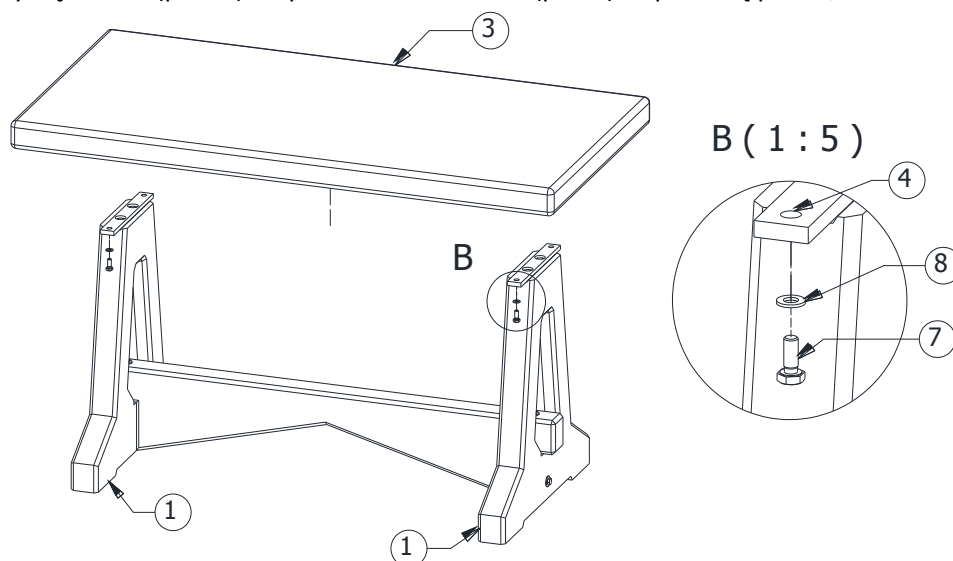
- Przykręcić do nóg stołu (poz. 1) płaskowniki blatu (poz. 4) z pomocą poz. 7.

A (1 : 10)





- Przykręcić blat (poz. 3) do płaskowników blatu (poz.4) za pomocą poz. 7, 8.



- Ustawić ławki (instrukcja montażu ławki dostępna w odrębnym dokumencie).
- Wypoziomować i wypionować konstrukcję sprawdzając, czy znak poziomu podstawowego pokrywa się z poziomem terenu
- Usunąć powstałe luzy w połączeniach.
- Zamontować tabliczkę znamionową.